

Podstawowe informacje



Dane techniczne projektu

Całkowita powierzchnia	132.50 m²
Powierzchnia użytkowa	132.50 m²
Powierzchnia zabudowy	143.30 m²
Powierzchnia dachu	244.30 m²
Kubatura	554.60 m³
Kąt nachylenia	40°
Wysokość budynku	8.70 m
Wymiary działki	22.72 x 19.02 m



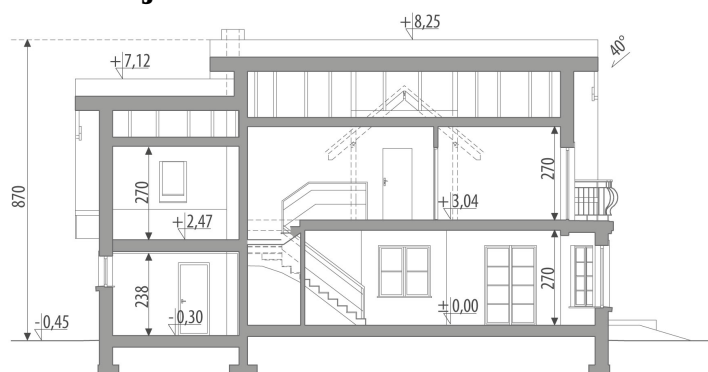
Opis projektu

Dom z użytkowym poddaszem, dla 4-6-osobowej rodziny. Na parterze znajduje się pokój dzienny połączony z jadalnią z wyjściem na ogród, kuchnia, toaleta, pokój gościnny/gabinet, spiżarnia, pomieszczenie gospodarcze oraz jednostanowiskowy garaż. Na poddaszu są trzy pokoje, łazienka, pralnia oraz strych, który można zaadaptować na dodatkowy pokój. Projekt dostępny w wersji z garażem dwustanowiskowym - Liwiusz II. Projekt może być wykorzystany do zabudowy bliźniaczej.

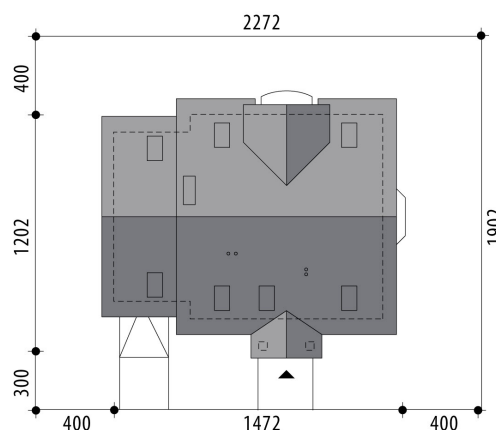
Elewacje

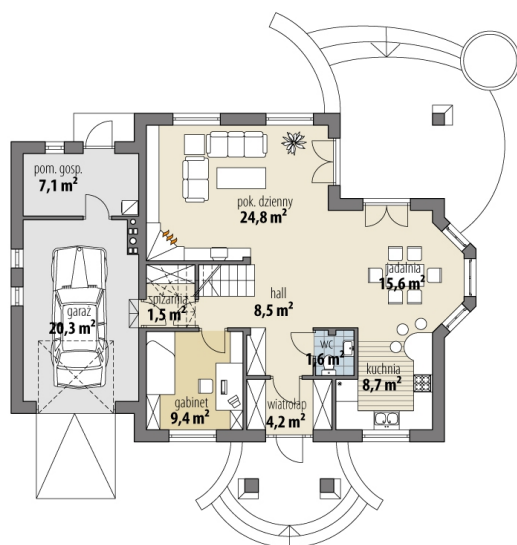


Przekrój

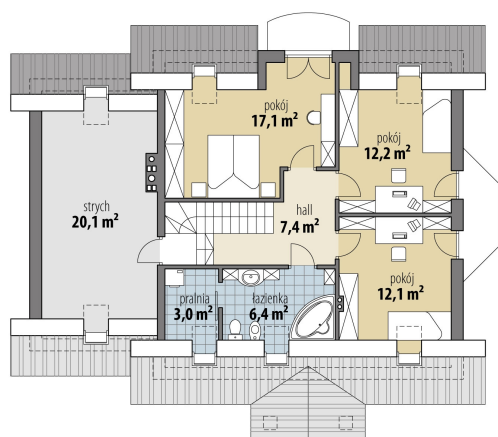


Sytuacje



Rzuty

Parter 74.30 m²

wiatrołap	4.20 m ²
garaz	20.30 m ²
hall	8.50 m ²
toaleta	1.60 m ²
kuchnia	8.70 m ²
jadalnia	15.60 m ²
pok. dzienny	24.80 m ²
pokój	9.40 m ²
spizarnia	1.50 m ²
pom. gosp.	7.10 m ²


Poddasze 58.20 m²

hall	7.40 m ²
łazienka	6.40 m ²
pralnia	3.00 m ²
pokój	12.10 m ²
pokój	12.20 m ²
pokój	17.10 m ²
strych	20.10 m ²