

Podstawowe informacje



Dane techniczne projektu

Całkowita powierzchnia	89 m²
Powierzchnia użytkowa	89 m²
Powierzchnia zabudowy	110.70 m²
Powierzchnia dachu	175.50 m²
Kubatura	255.90 m³
Kąt nachylenia	30°
Wysokość budynku	7 m
Wymiary działki	18.52 x 18.52 m



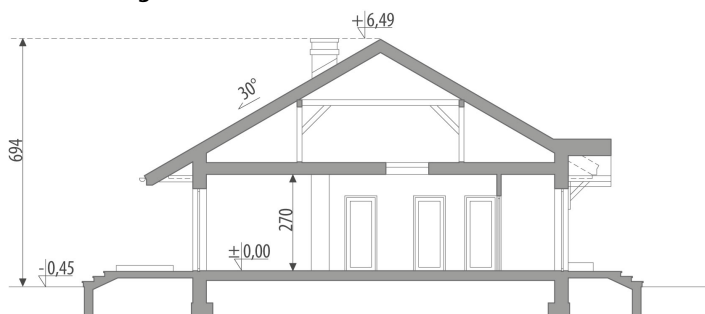
Opis projektu

Dom parterowy, bez użytkowego poddasza, przeznaczony dla 4-5-osobowej rodziny. W części centralnej znajduje się główne wejście do domu. Z wiatrołapu prowadzi szeroki korytarz do strefy dziennej. Istnieje możliwość wydzielenia osobnej kuchni, z której jest dogodny dostęp do spiżarni. Sypialnie oraz łazienka dostępne są z głównego korytarza.

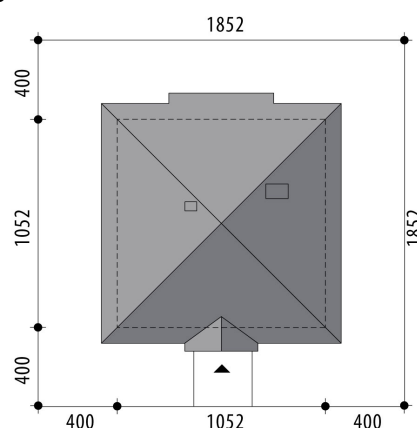
Elewacje

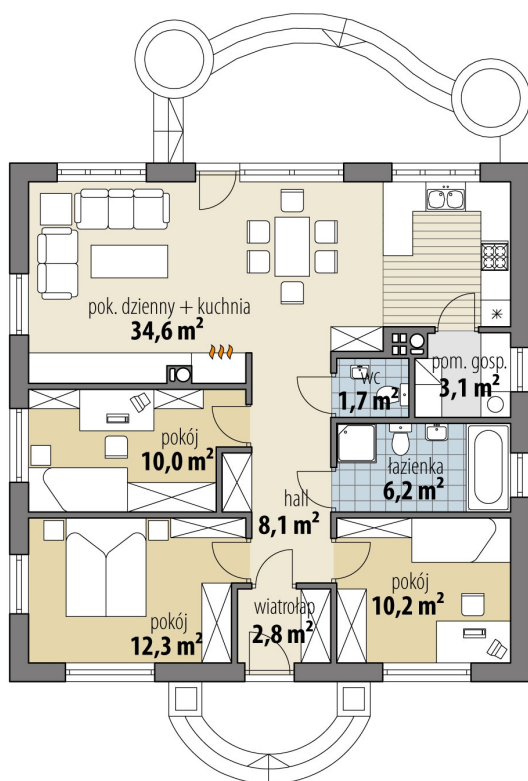


Przekrój



Sytuacje



Rzuty

Parter 89 m²

wiatrołap	2.80 m ²
hall	8.10 m ²
pokój	10.20 m ²
łazienka	6.20 m ²
toaleta	1.70 m ²
pom. gosp.	3.10 m ²
pok. dzienny + kuchnia	34.60 m²
pokój	10.00 m²
pokój	12.30 m²