

Podstawowe informacje



Dane techniczne projektu

Całkowita powierzchnia	106.29 m²
Powierzchnia użytkowa	60.78 m²
Powierzchnia zabudowy	53.44 m²
Powierzchnia dachu	70.19 m²
Kubatura	327 m³
Wymiary budynku	7.29 x 7.33 m
Kąt nachylenia	45°
Wysokość budynku	7.91 m
Wymiary działki	15.29 x 16.33 m



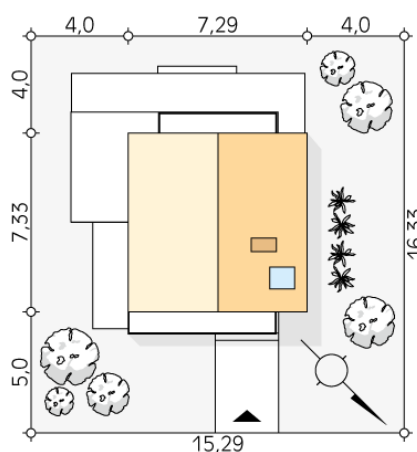
Opis projektu

Limonka to projekt domu z użytkowym poddaszem. Dom powstał z myślą o niedużej bryle, ale z założeniem wykorzystania jej przestrzeni w funkcjonalny sposób. Przestrzeń użytkową podzielono na dzienną i nocną. Strefę dzienną tworzy otwarta kuchnia z jadalnią oraz salon. Na parterze znajdziemy także łazienkę z miejscem na prysznic oraz kotłownię. Strefa nocna znajduje się na piętrze i tworzą ją dwie sypialnie oraz wspólna łazienka. Dodatkowo na korytarzu wydzielono miejsce na szafę.

Elewacje



Sytuacje



DOBRY DOM
 ul. Wrzesława Romańczuka 6, 35-302 Rzeszów
 +48 17 852 52 30
 08:00 - 16:00

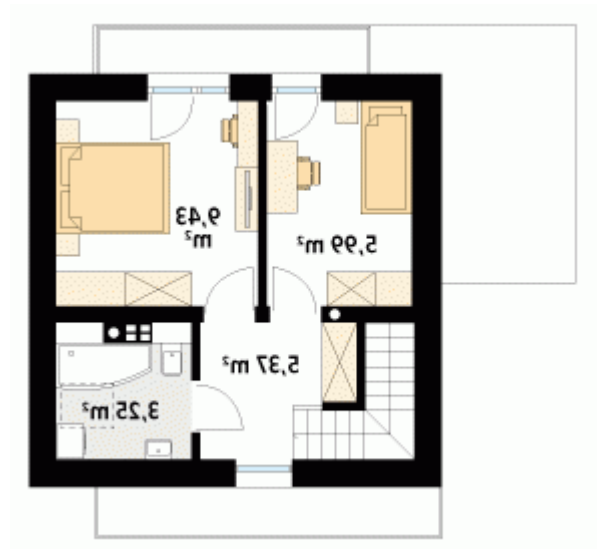
waldemar.kowalski@grupadobrydom.pl

Podane ceny nie stanowią oferty handlowej w rozumieniu art. 66 par. 1 Kodeksu Cywilnego

Rzuty

Parter 37.19 m²

wiatrołap	2.45 m ²
korytarz/komunikacja	2.47 m ²
łazienka	2.81 m ²
schody	2.78 m ²
salon	16.18 m ²
kuchnia	6.70 m ²
kotłownia	3.80 m ²


Poddasze 24.04 m²

korytarz/komunikacja	5.37 m ²
sypialnia	5.99 m ²
sypialnia	9.43 m ²
łazienka	3.25 m ²