

Podstawowe informacje



Dane techniczne projektu

Całkowita powierzchnia	196.70 m²
Powierzchnia użytkowa	120.46 m²
Powierzchnia zabudowy	104.97 m²
Powierzchnia dachu	148.60 m²
Kubatura	711.65 m³
Wymiary budynku	8.15 x 15.25 m
Kąt nachylenia	15°
Wysokość budynku	8.14 m
Wymiary działki	15.15 x 24.25 m



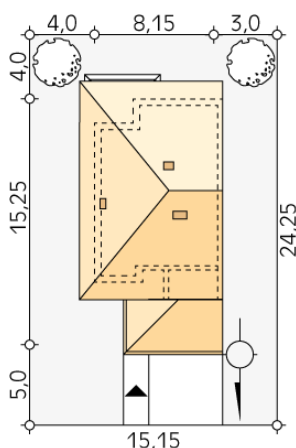
Opis projektu

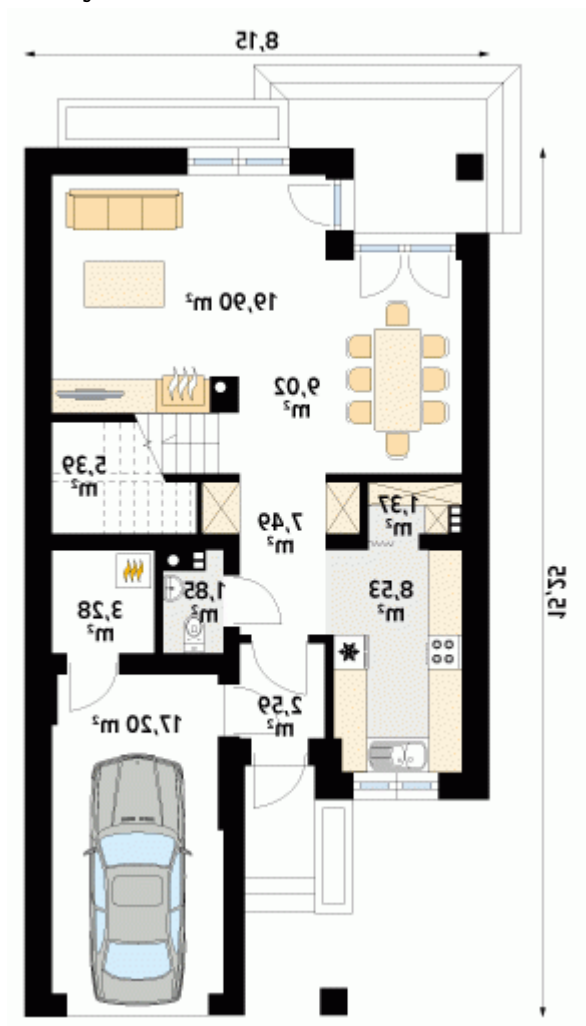
Limba W to projekt domu jednorodzinnego o zwartej bryle z przeznaczeniem na wąską działkę. Program funkcjonalny budynku podzielony został na strefę dzienną na parterze oraz nocną na piętrze. Strefa dzienna to salon z jadalnią oraz kuchnia z przylegającą do niej spiżarnią. Dodatkowo na parterze wyodrębniono strefę gospodarczą z jednostanowiskowym garażem oraz kotłownią. Na piętrze zaprojektowano trzy sypialnie, łazienkę oraz garderobę. Układ pomieszczeń pozwala na realizację projektu w formie zabudowy szeregowej i bliźniaczej. Możliwa jest realizacja projektu na działkach o szerokości ni...

Elewacje

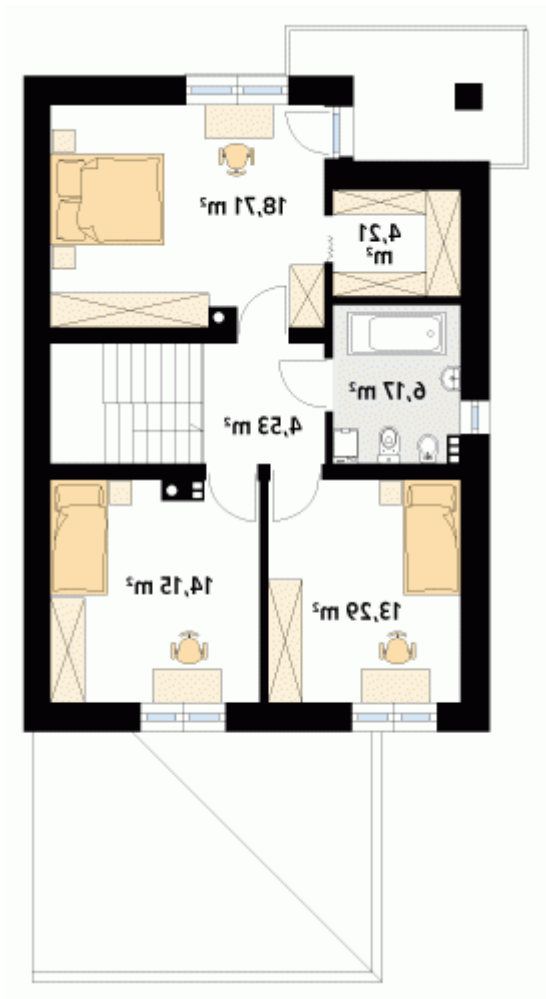


Sytuacje



Rzuty

Parter 76.62 m²

wiatrołap	2.59 m ²
garaż	17.20 m ²
spizarnia	1.37 m ²
kuchnia	8.53 m ²
hol	7.49 m ²
jadalnia	9.02 m ²
salon	19.90 m ²
schody	5.39 m ²
wc	1.85 m ²
kotłownia	3.28 m ²



Piętro 61.06 m²

korytarz/komunikacja

4.53 m²

sypialnia

18.71 m²

garderoba

4.21 m²

łazienka

6.17 m²

pokój

13.29 m²

pokój

14.15 m²