

Podstawowe informacje



Dane techniczne projektu

Całkowita powierzchnia	91.40 m²
Powierzchnia użytkowa	91.40 m²
Powierzchnia zabudowy	134.40 m²
Powierzchnia dachu	160.90 m²
Kubatura	261.90 m³
Kąt nachylenia	30°
Wysokość budynku	7 m
Wymiary działki	19.97 x 19.22 m



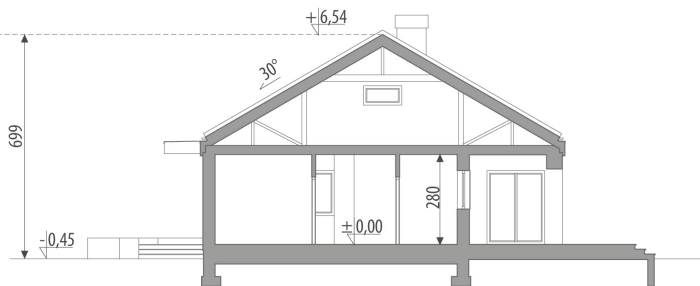
Opis projektu

Dom parterowy, przeznaczony dla 4-osobowej rodziny. Układ pomieszczeń podzielono na dwie strefy: dzienną i nocną. Część dzienną stanowi otwarta przestrzeń salonu z jadalnią i kuchnią. Możliwe jest również zamknięcie kuchni. Część nocna składa się z ogólnodostępnej łazienki oraz trzech sypialni. Z hallu dostępne jest WC, natomiast pomieszczenie gospodarcze dostępne jest z wiatrołapu. Projekt można zbliźniaczyć.

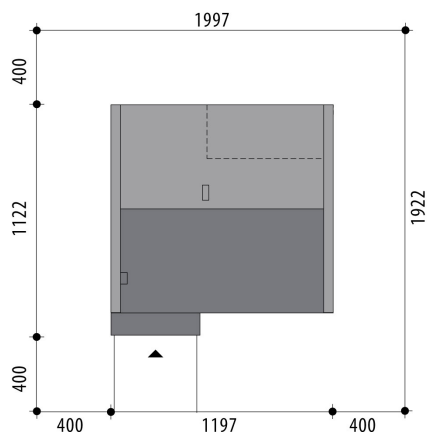
Elewacje

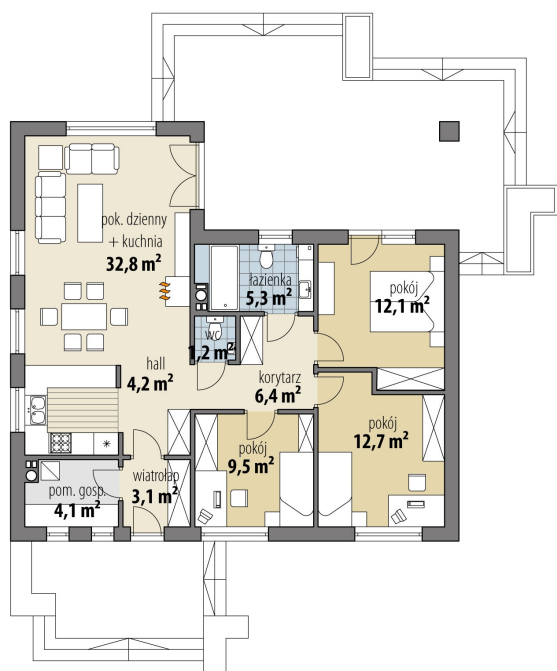


Przekrój



Sytuacje



Rzuty

Parter 91.40 m²

wiatrołap	3.10 m ²
pom. gosp.	4.10 m ²
hall	4.20 m ²
korytarz	6.40 m ²
pokój	9.50 m ²
pokój	12.70 m ²
pokój	12.10 m ²
łazienka	5.30 m ²
toaleta	1.20 m ²
pok. dzienny + kuchnia	32.80 m ²