

## Podstawowe informacje



## Dane techniczne projektu

Powierzchnia użytkowa	171.11 m <sup>2</sup>
Powierzchnia zabudowy	185 m <sup>2</sup>
Kubatura	908.19 m <sup>3</sup>
Wymiary budynku	9.05 x 15.65 m
Kąt nachylenia	40°
Wysokość budynku	8.65 m
Wymiary działki	17.05 x 24.65 m

## Opis projektu

### Technologia

Dach: dachówka lub blachodachówka

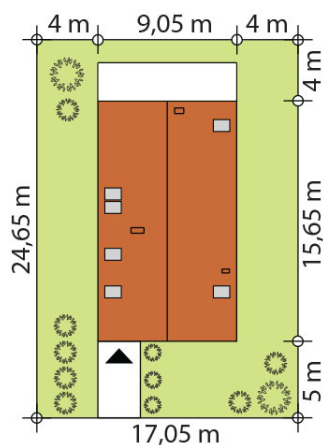
Elewacje: płytki elewacyjne, płyty hpl

Strop: żelbetowy

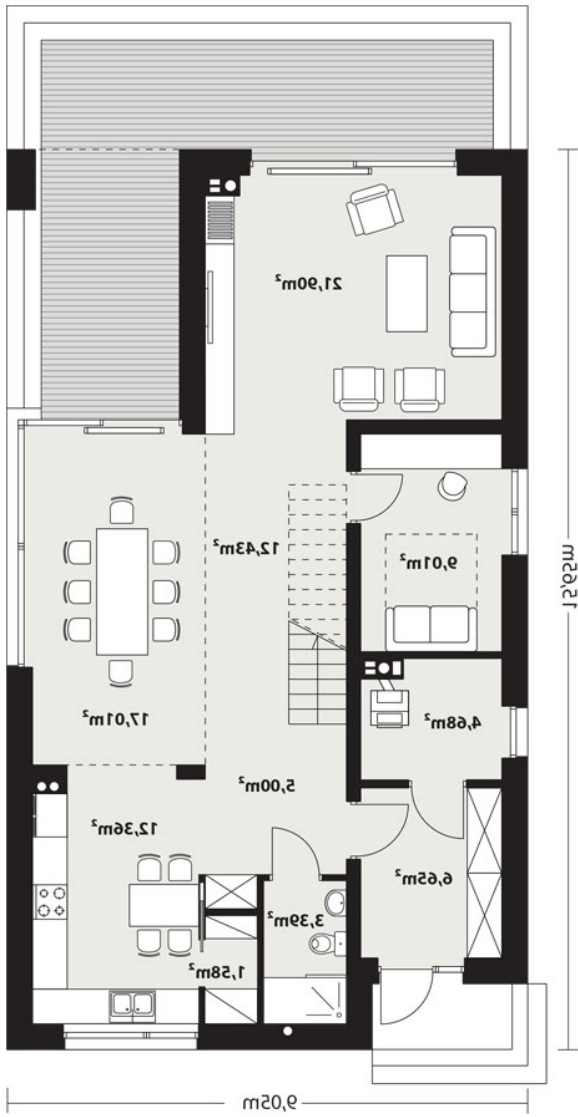
Ściany wewnętrzne: murowane

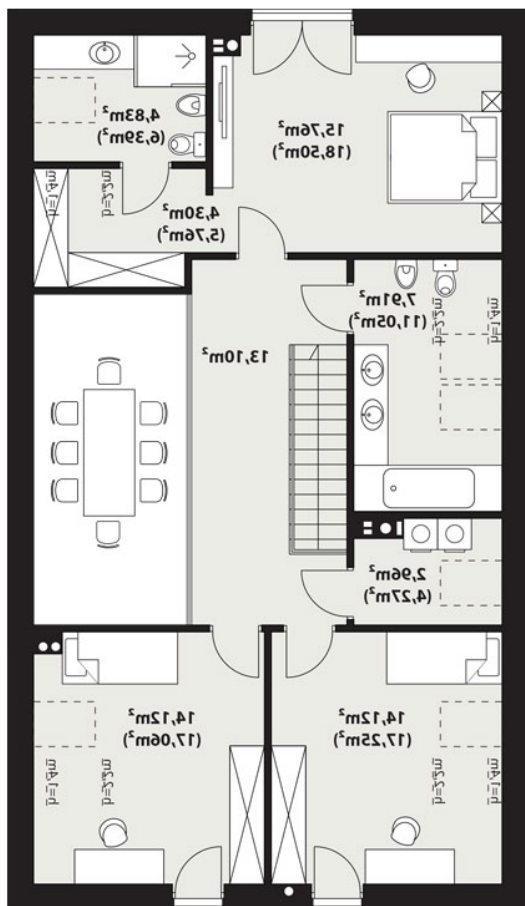
Ściany zewnętrzne: dwuwarstwowe, pustak ceramiczny, docieplony styropianem

## Sytuacje



**Rzuty**





DOBRY DOM  
ul. Wrzesława Romańczuka 6, 35-302 Rzeszów  
+48 17 852 52 30  
08:00 - 16:00

waldemar.kowalski@grupadobrydom.pl  
Podane ceny nie stanowią oferty handlowej w rozumieniu art. 66 par. 1 Kodeksu Cywilnego