

## Podstawowe informacje



## Dane techniczne projektu

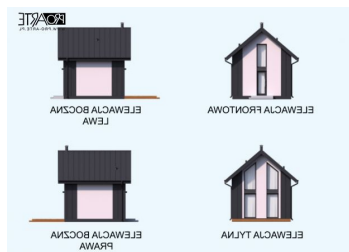
<b>Całkowita powierzchnia</b>	<b>74.55 m<sup>2</sup></b>
<b>Powierzchnia użytkowa</b>	<b>24 m<sup>2</sup></b>
<b>Powierzchnia zabudowy</b>	<b>31.57 m<sup>2</sup></b>
<b>Kubatura</b>	<b>177 m<sup>3</sup></b>
<b>Wymiary budynku</b>	<b>5.72 x 5.52 m</b>
<b>Kąt nachylenia</b>	<b>40°</b>
<b>Wysokość budynku</b>	<b>7.02 m</b>
<b>Wymiary działki</b>	<b>13.72 x 12.52 m</b>



## Opis projektu

LIDO dom letniskowy z antresolą. Prosta bryła, esencjonalne funkcje, nowoczesny design - idealny na dom przeznaczony do rekreacji i wakacyjnych wyjazdów. Pierwszy w naszej ofercie dom z antresolą i pełnymi schodami. Projekt na pozwolenie na budowę ze względu na schody oraz antresolę z sypialnią. Można ewentualnie skonsultować z urzędnikiem rozwiązania zaproponowane w projekcie i spytać o interpretację, czy można ten dom postawić na zgłoszenie, czy raczej na pozwolenie. Po zlikwidowaniu pełnych schodów, ws...

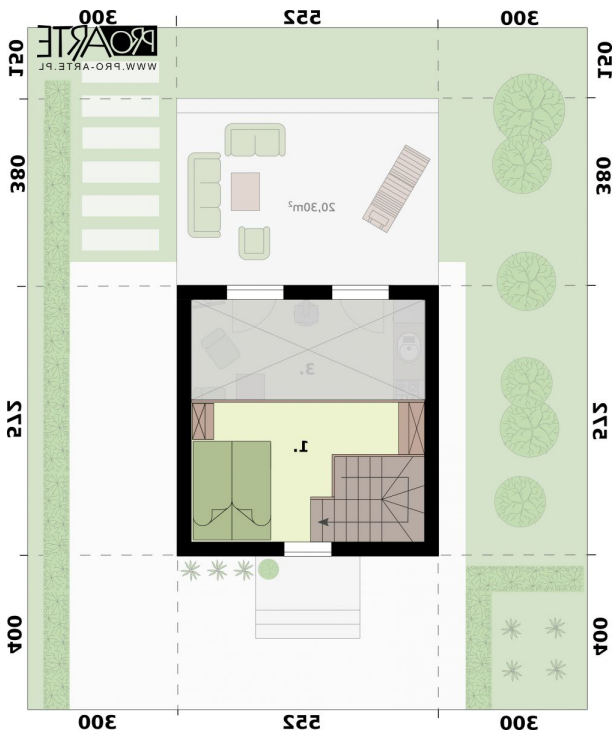
## Elewacje



**Rzuty**

**Parter 24.02 m<sup>2</sup>**

Wiatrołap	5.70 m <sup>2</sup>
Łazienka z WC	3.22 m <sup>2</sup>
Salon z kuchnią i kominkiem	15.10 m <sup>2</sup>


**Poddasze 9.20 m<sup>2</sup>**

Sypialnia na antresoli	9.20 m <sup>2</sup>
------------------------	---------------------