

Podstawowe informacje



Dane techniczne projektu

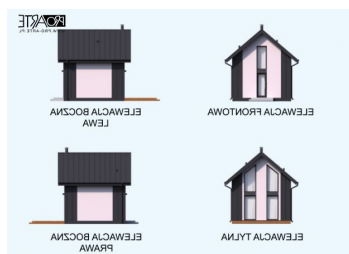
| | |
|-------------------------------|-----------------------------|
| Całkowita powierzchnia | 32.78 m² |
| Powierzchnia użytkowa | 23.18 m² |
| Powierzchnia zabudowy | 34.80 m² |
| Kubatura | 199.67 m³ |
| Wymiary budynku | 6 x 5.80 m |
| Kąt nachylenia | 40° |
| Wysokość budynku | 6.95 m |
| Wymiary działki | 14 x 13.80 m |

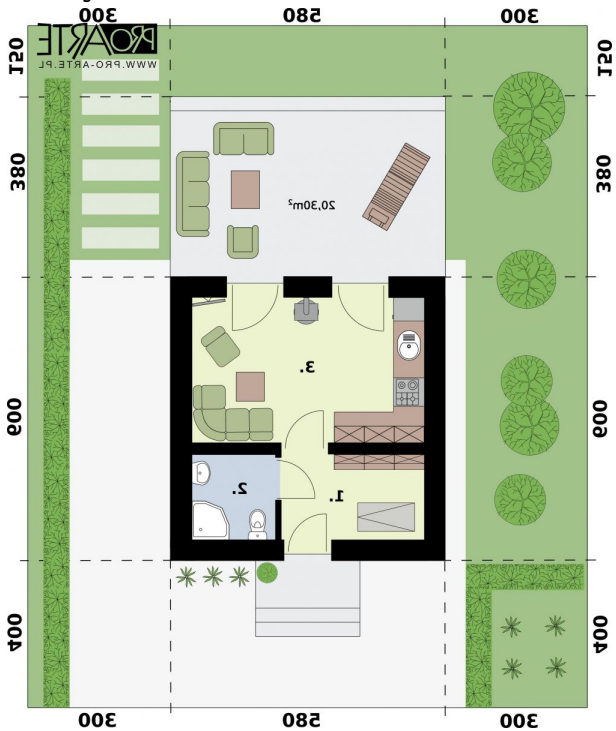


Opis projektu

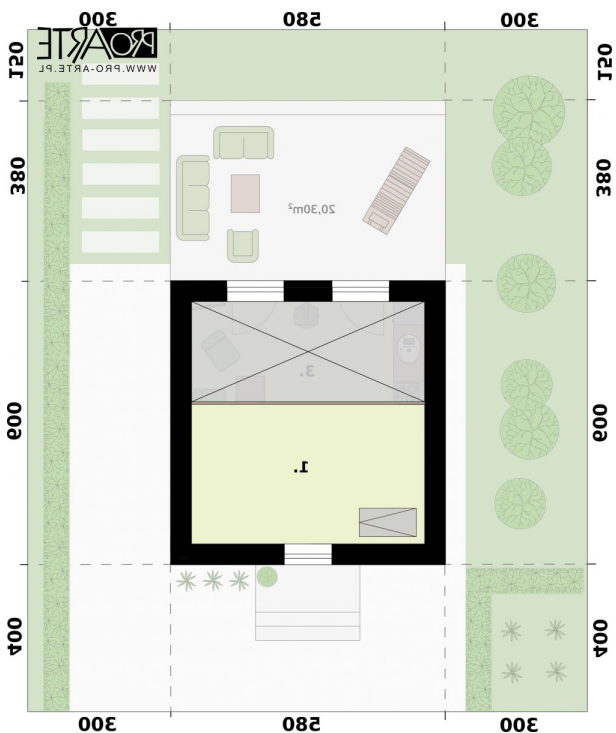
LIDO A C - dom mieszkalny z antresolą/strychem/poddaszem nieużytkowym.

Elewacje



Rzuty

Parter 23.18 m²

| | |
|-----------------------------|----------------------|
| Wiatrołap | 5.21 m ² |
| Łazienka | 3.10 m ² |
| Salon z kuchnią i kominkiem | 14.87 m ² |


Poddasze 9.60 m²

| | |
|--|---------------------|
| Poddasze nieużytkowe/strych/antresola | 9.60 m ² |
|--|---------------------|