

## Podstawowe informacje



## Dane techniczne projektu

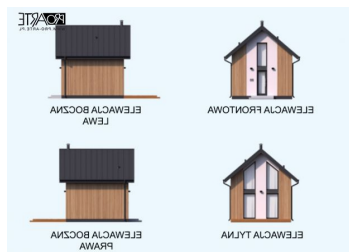
<b>Całkowita powierzchnia</b>	<b>34.80 m<sup>2</sup></b>
<b>Powierzchnia użytkowa</b>	<b>23.18 m<sup>2</sup></b>
<b>Powierzchnia zabudowy</b>	<b>34.80 m<sup>2</sup></b>
<b>Kubatura</b>	<b>199.67 m<sup>3</sup></b>
<b>Wymiary budynku</b>	<b>6 x 5.80 m</b>
<b>Kąt nachylenia</b>	<b>40°</b>
<b>Wysokość budynku</b>	<b>6.95 m</b>
<b>Wymiary działki</b>	<b>14 x 13.80 m</b>

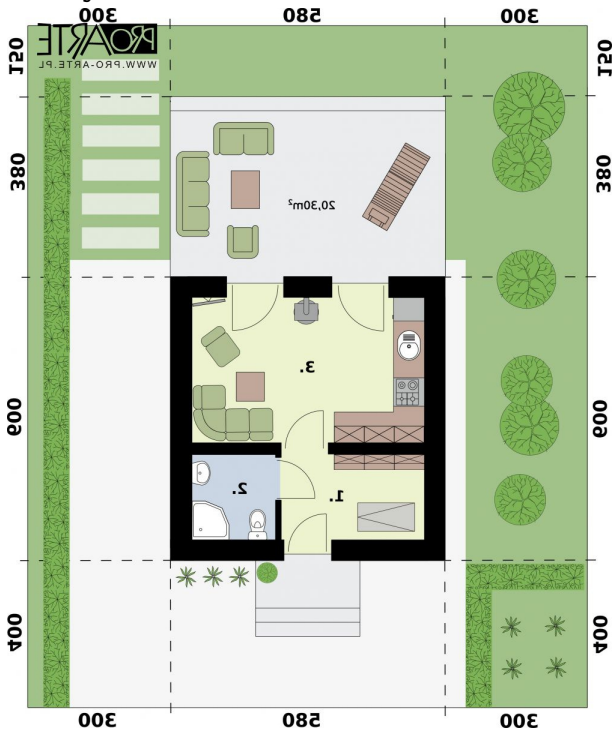


## Opis projektu

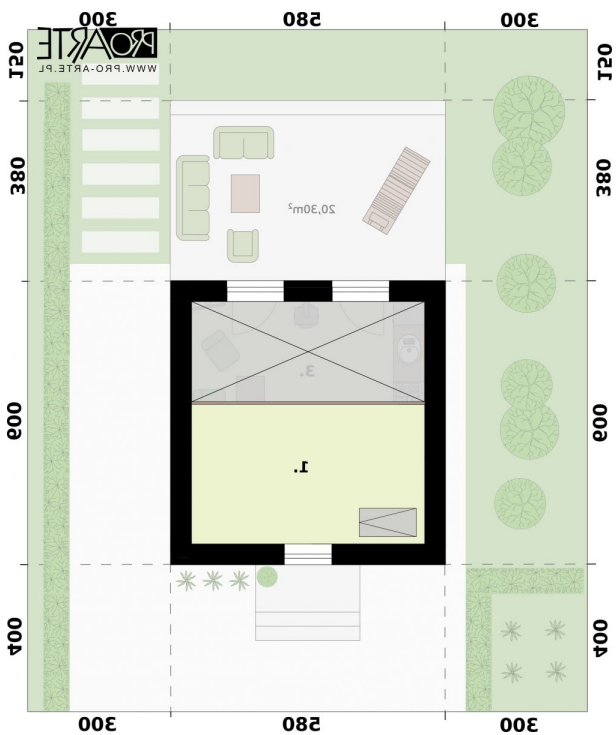
LIDO 3 A OC ocieplony domek letniskowy na zgłoszenie do 35m<sup>2</sup> powierzchni zabudowy.

## Elewacje



**Rzuty**

**Parter 23.18 m<sup>2</sup>**

Wiatrołap	5.21 m <sup>2</sup>
Łazienka	3.10 m <sup>2</sup>
Salon z kuchnią i kominkiem	14.87 m <sup>2</sup>


**Poddasze 9.60 m<sup>2</sup>**

Strych/poddasze nieużytkowe	9.60 m <sup>2</sup>
-----------------------------	---------------------