

Podstawowe informacje



Dane techniczne projektu

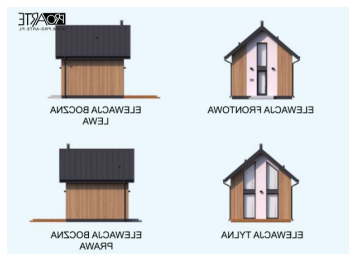
Całkowita powierzchnia	74.55 m²
Powierzchnia użytkowa	24 m²
Powierzchnia zabudowy	31.57 m²
Kubatura	177 m³
Wymiary budynku	5.72 x 5.52 m
Kąt nachylenia	40°
Wysokość budynku	7.02 m
Wymiary działki	13.72 x 13.52 m



Opis projektu

LIDO 3 dom letniskowy z antresolą o powierzchni 35m² zabudowy.

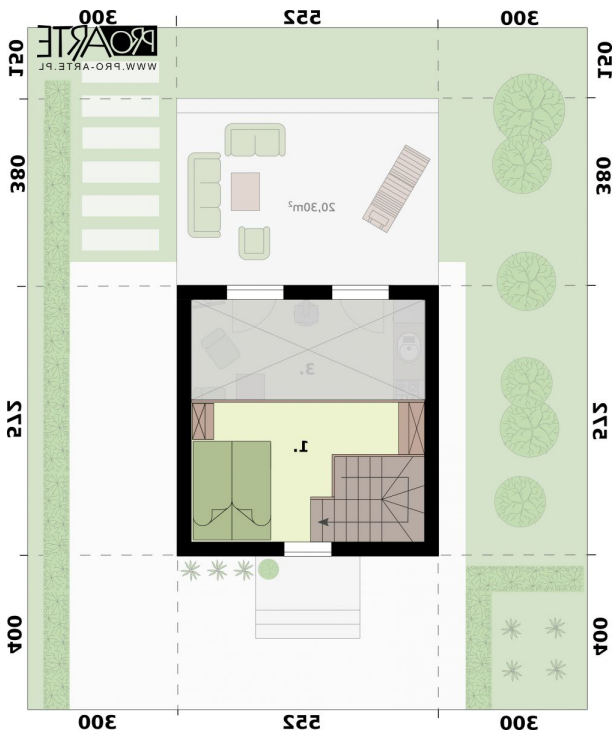
Elewacje



Rzuty

Parter 24 m²

Wiatrołap	5.70 m ²
Łazienka	3.20 m ²
Salon	15.10 m ²


Poddasze 9.20 m²

Antresola z sypialnią	9.20 m ²
-----------------------	---------------------