

## Podstawowe informacje



## Dane techniczne projektu

<b>Całkowita powierzchnia</b>	<b>137.50 m<sup>2</sup></b>
<b>Powierzchnia użytkowa</b>	<b>137.50 m<sup>2</sup></b>
<b>Powierzchnia zabudowy</b>	<b>133.30 m<sup>2</sup></b>
<b>Powierzchnia dachu</b>	<b>221.90 m<sup>2</sup></b>
<b>Kubatura</b>	<b>452.20 m<sup>3</sup></b>
<b>Kąt nachylenia</b>	<b>40°</b>
<b>Wysokość budynku</b>	<b>8.90 m</b>
<b>Wymiary działki</b>	<b>19.38 x 20.28 m</b>



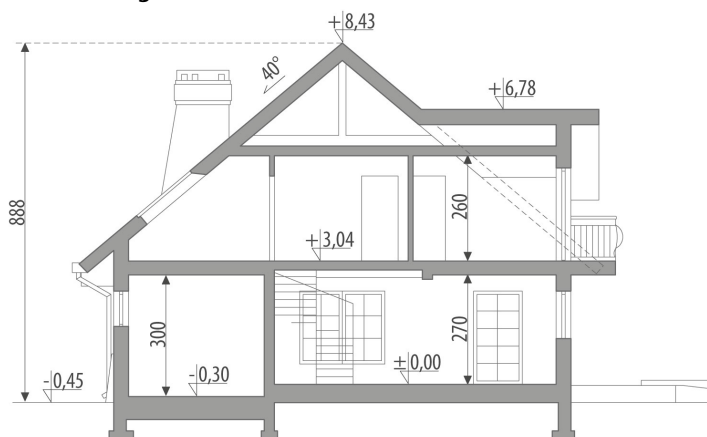
## Opis projektu

Dom z poddaszem użytkowym, niepodpiwniczony, przeznaczony dla 4-5 osobowej rodziny. Na parterze znajduje się część dzienna, gospodarcza oraz gabinet. Na poddaszu zlokalizowano część nocną z sypialniami oraz łazienkę z pralnią. Atrakcją domu mogą stać się otwarte na jadalnię i pokój dzienny schody. Centralnie zlokalizowany kominek umożliwia rozprowadzenie ciepła po całym domu. Projekt dostępny w wersji z garażem dwustanowiskowym - Libra II oraz bez garażu - Libra III.

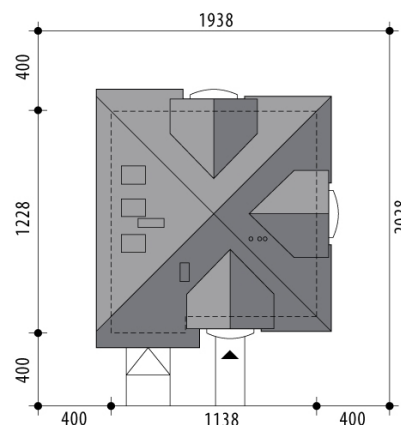
## Elewacje

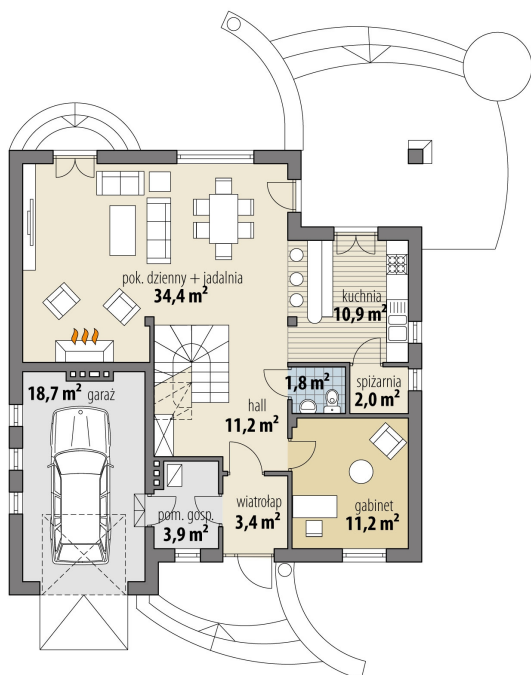


## Przekrój

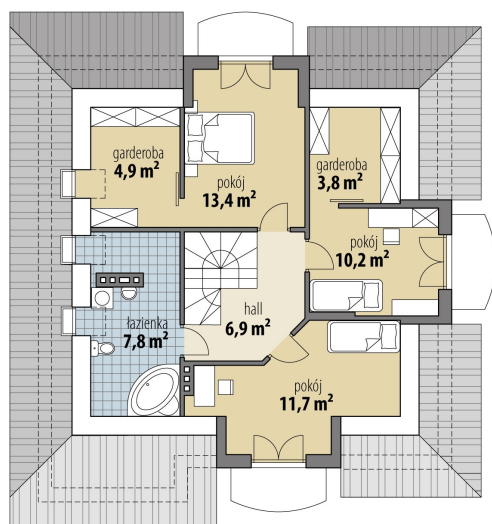


## Sytuacje



**Rzuty**

**Parter 78.80 m<sup>2</sup>**

wiatrołap	3.40 m <sup>2</sup>
hall	11.20 m <sup>2</sup>
gabinet	11.20 m <sup>2</sup>
wc	1.80 m <sup>2</sup>
kuchnia	10.90 m <sup>2</sup>
spizarnia	2.00 m <sup>2</sup>
pok. dzienny	34.40 m <sup>2</sup>
pom. gosp.	3.90 m <sup>2</sup>
garaż	18.70 m <sup>2</sup>


**Poddasze 58.70 m<sup>2</sup>**

hall	6.90 m <sup>2</sup>
pokój	11.70 m <sup>2</sup>
pokój	10.20 m <sup>2</sup>
garderoba	3.80 m <sup>2</sup>
pokój	13.40 m <sup>2</sup>
garderoba	4.90 m <sup>2</sup>
łazienka	7.80 m <sup>2</sup>