

Podstawowe informacje



Dane techniczne projektu

Całkowita powierzchnia	89.20 m²
Powierzchnia użytkowa	89.20 m²
Powierzchnia zabudowy	154.20 m²
Powierzchnia dachu	222.30 m²
Kubatura	317.30 m³
Kąt nachylenia	30°
Wysokość budynku	7 m
Wymiary działki	20.90 x 19.95 m



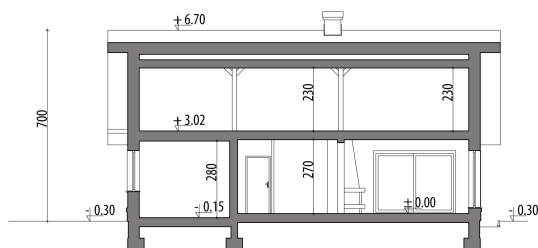
Opis projektu

Letycja to mały dom parterowy, z garażem i dwiema sypialniami z bezpośrednim wyjściem na ogród. Nowoczesna stylistyka, duże przeszklenia i dyskretna elegancją przekuwają uwagę. Strefa dzienna zaplanowana jest jako otwarta przestrzeń, co stwarza duże możliwości jej aranżacji. Pokój dzienny łączy się poprzez jadalnię z kuchnią. Odizolowana strefa nocna zapewni domownikom prywatność. Całości dopełnia jednostanowiskowy garaż. Dodatkowe pomieszczenia w domu to osobne wc i spiżarnia. Dom Letycja jest idealny dla 3-4-osobowej rodziny.

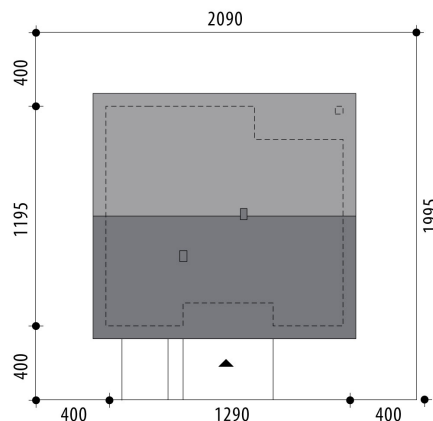
Elewacje

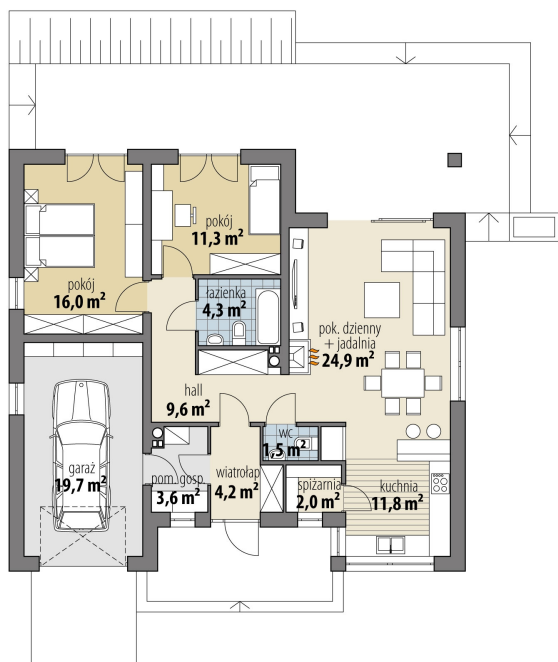


Przekrój



Sytuacje



Rzuty

Parter 89.20 m²

wiatrołap	4.20 m ²
garaż	19.70 m ²
pom. gosp.	3.60 m ²
hall	9.60 m ²
wc	1.50 m ²
spizarnia	2.00 m ²
kuchnia	11.80 m ²
pok. dzienny + jadalnia	24.90 m ²
łazienka	4.30 m ²
pokój	11.30 m ²
pokój	16.00 m ²