

## Podstawowe informacje



## Dane techniczne projektu

|                               |                             |
|-------------------------------|-----------------------------|
| <b>Całkowita powierzchnia</b> | <b>366.40 m<sup>2</sup></b> |
| <b>Powierzchnia użytkowa</b>  | <b>220.40 m<sup>2</sup></b> |
| <b>Powierzchnia zabudowy</b>  | <b>184.60 m<sup>2</sup></b> |
| <b>Powierzchnia dachu</b>     | <b>304 m<sup>2</sup></b>    |
| <b>Wymiary budynku</b>        | <b>13.30 x 9.10 m</b>       |
| <b>Kąt nachylenia</b>         | <b>40°</b>                  |
| <b>Wysokość budynku</b>       | <b>8.70 m</b>               |
| <b>Wymiary działki</b>        | <b>20.30 x 17.10 m</b>      |

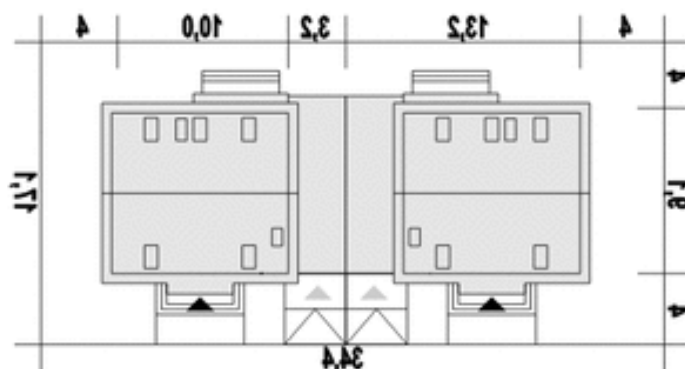
## Opis projektu

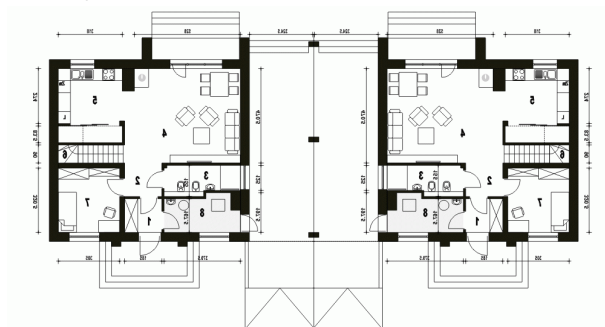
Projekt gotowy Lerka

### Przekrój

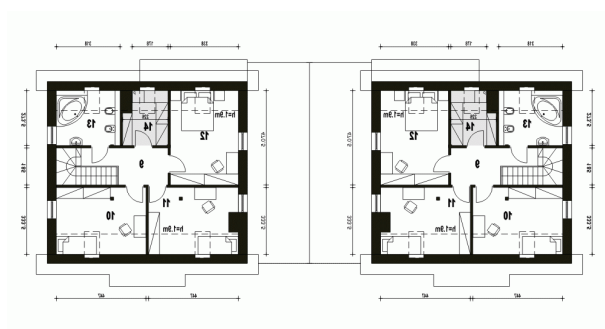


### Sytuacje



**Rzuty**

**Parter 68.70 m<sup>2</sup>**

|                   |                      |
|-------------------|----------------------|
| Wiatrołap         | 3.00 m <sup>2</sup>  |
| Hol               | 3.00 m <sup>2</sup>  |
| Łazienka          | 5.20 m <sup>2</sup>  |
| Salon             | 26.30 m <sup>2</sup> |
| Kuchnia+spizarnia | 11.30 m <sup>2</sup> |
| Schody            | 4.00 m <sup>2</sup>  |
| Pokój             | 9.60 m <sup>2</sup>  |
| Pom. tech.*       | 6.30 m <sup>2</sup>  |


**Piętro 53.20 m<sup>2</sup>**

|                    |                      |
|--------------------|----------------------|
| Sypialnia          | 11.40 m <sup>2</sup> |
| Sypialnia          | 10.90 m <sup>2</sup> |
| Sypialnia          | 13.20 m <sup>2</sup> |
| Garderoba+pralnia* | 4.20 m <sup>2</sup>  |
| Łazienka           | 6.20 m <sup>2</sup>  |
| Hol                | 6.20 m <sup>2</sup>  |