

## Podstawowe informacje



## Dane techniczne projektu

<b>Całkowita powierzchnia</b>	<b>238.40 m<sup>2</sup></b>
<b>Powierzchnia użytkowa</b>	<b>127.20 m<sup>2</sup></b>
<b>Powierzchnia zabudowy</b>	<b>119.20 m<sup>2</sup></b>
<b>Powierzchnia dachu</b>	<b>218 m<sup>2</sup></b>
<b>Kubatura</b>	<b>748 m<sup>3</sup></b>
<b>Wymiary budynku</b>	<b>12.35 x 9.65 m</b>
<b>Kąt nachylenia</b>	<b>40°</b>
<b>Wysokość budynku</b>	<b>8.53 m</b>
<b>Wymiary działki</b>	<b>22.35 x 18.65 m</b>



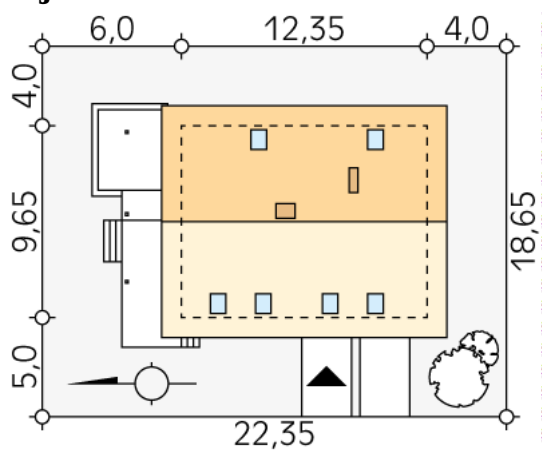
## Opis projektu

Dom parterowy z poddaszem użytkowym, niepodpiwniczony, przeznaczony dla 3 - 4-osobowej rodziny. Prosta, klasyczna bryła przykryta dwuspadowym dachem w połączeniu z nowoczesnymi elewacjami tworzy przyjemny klimat budynku. Wyraźny podział na część dzienną i nocną. Otwarta część dzienna z widokiem na przestronny taras na parterze są ogromnym atutem tego domu.

## Elewacje



## Sytuacje



**DOBRY DOM**  
 ul. Wrzesława Romańczuka 6, 35-302 Rzeszów  
 +48 17 852 52 30  
 08:00 - 16:00

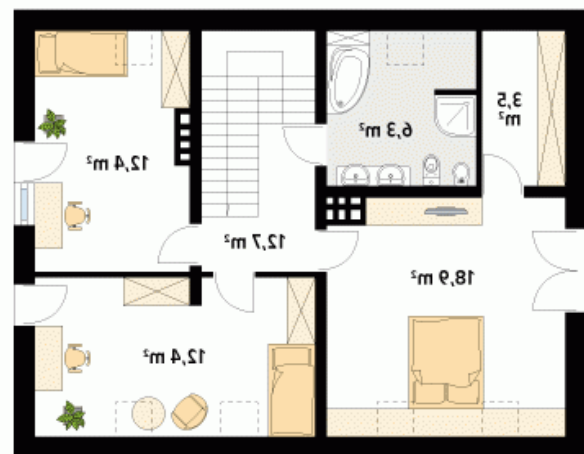
waldemar.kowalski@grupadobrydom.pl

Podane ceny nie stanowią oferty handlowej w rozumieniu art. 66 par. 1 Kodeksu Cywilnego

**Rzuty**

**Parter 79.70 m<sup>2</sup>**

wiatrołap	3.30 m <sup>2</sup>
hol	7.60 m <sup>2</sup>
salon	26.60 m <sup>2</sup>
kuchnia/jadalnia	12.20 m <sup>2</sup>
spizarnia	2.70 m <sup>2</sup>
wc	2.10 m <sup>2</sup>
pomieszczenie gospodarcze	1.30 m <sup>2</sup>
kotłownia	5.20 m <sup>2</sup>
garaż	18.70 m <sup>2</sup>


**Poddasze 66.20 m<sup>2</sup>**

korytarz/komunikacja	12.70 m <sup>2</sup>
sypialnia	18.90 m <sup>2</sup>
garderoba	3.50 m <sup>2</sup>
łazienka	6.30 m <sup>2</sup>
sypialnia	12.40 m <sup>2</sup>
sypialnia	12.40 m <sup>2</sup>