

## Podstawowe informacje



## Dane techniczne projektu

<b>Całkowita powierzchnia</b>	<b>106.50 m<sup>2</sup></b>
<b>Powierzchnia użytkowa</b>	<b>106.50 m<sup>2</sup></b>
<b>Powierzchnia zabudowy</b>	<b>122.70 m<sup>2</sup></b>
<b>Powierzchnia dachu</b>	<b>199.30 m<sup>2</sup></b>
<b>Kubatura</b>	<b>445.50 m<sup>3</sup></b>
<b>Kąt nachylenia</b>	<b>43°</b>
<b>Wysokość budynku</b>	<b>8.70 m</b>
<b>Wymiary działki</b>	<b>20.04 x 17.94 m</b>



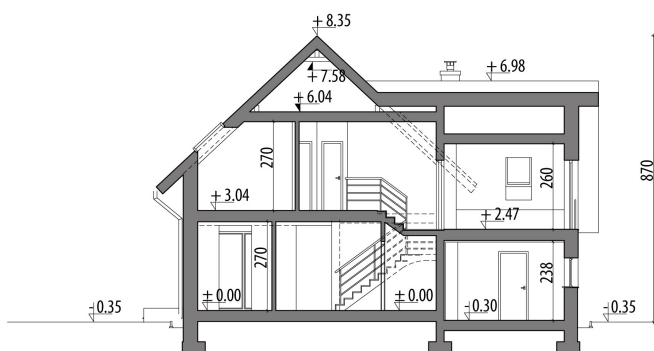
## Opis projektu

Nieduży, ale wygodny i praktyczny dom dla 4-6-osobowej rodziny. Na parterze zaplanowano kuchnię, pokój dzienny połączony przestrzennie z jadalnią, spiżarnię oraz łazienkę. Z wiatrołapu jest przejście do jedno stanowiskowego garażu, a dalej do pomieszczenia gospodarczego. Poddasze to strefa nocna - z trzema pokojami i przestronną łazienką, oraz strych. Projekt można wykorzystać do zabudowy bliźniaczej.

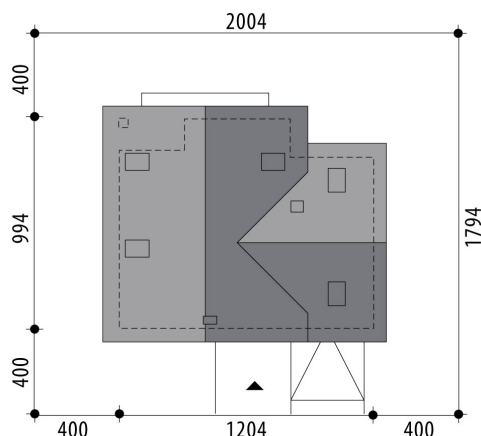
## Elewacje

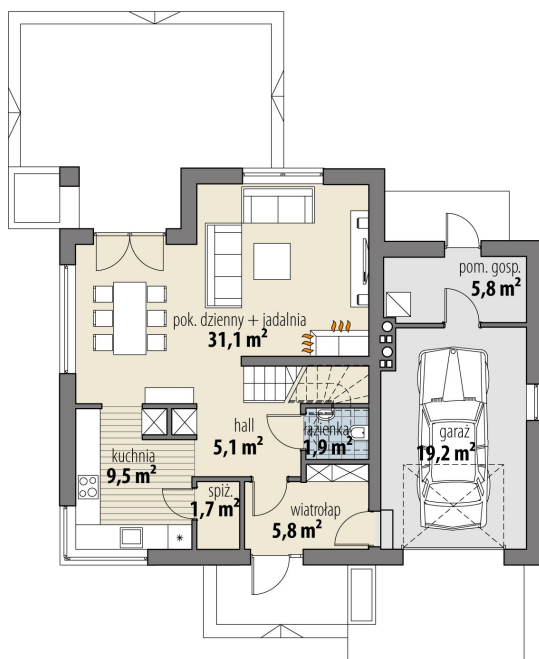


## Przekrój

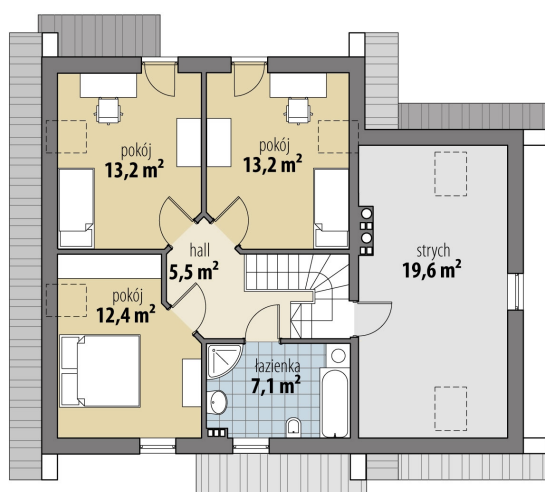


## Sytuacje



**Rzuty**

**Parter 55.10 m<sup>2</sup>**

wiatrołap	5.80 m <sup>2</sup>
hall	5.10 m <sup>2</sup>
wc	1.90 m <sup>2</sup>
pok. dzienny + jadalnia	31.10 m <sup>2</sup>
kuchnia	9.50 m <sup>2</sup>
pom. gosp.	1.70 m <sup>2</sup>
garaż	19.20 m <sup>2</sup>
pom. gosp.	5.80 m <sup>2</sup>


**Poddasze 51.40 m<sup>2</sup>**

hall	5.50 m <sup>2</sup>
pokój	13.20 m <sup>2</sup>
pokój	13.20 m <sup>2</sup>
pokój	12.40 m <sup>2</sup>
łazienka	7.10 m <sup>2</sup>
strych	19.60 m <sup>2</sup>