

## Podstawowe informacje



## Dane techniczne projektu

<b>Całkowita powierzchnia</b>	<b>98.40 m<sup>2</sup></b>
<b>Powierzchnia użytkowa</b>	<b>98.40 m<sup>2</sup></b>
<b>Powierzchnia zabudowy</b>	<b>107.30 m<sup>2</sup></b>
<b>Powierzchnia dachu</b>	<b>206.30 m<sup>2</sup></b>
<b>Kubatura</b>	<b>407.30 m<sup>3</sup></b>
<b>Kąt nachylenia</b>	<b>43°</b>
<b>Wysokość budynku</b>	<b>8.50 m</b>
<b>Wymiary działki</b>	<b>19.74 x 17.64 m</b>



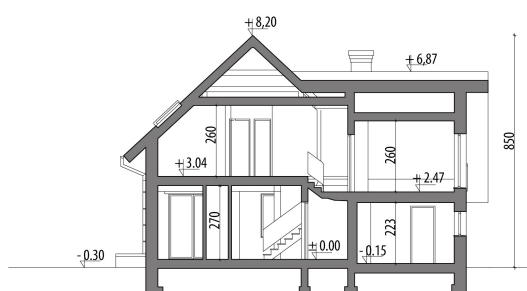
## Opis projektu

Nieduży, ale wygodny i praktyczny dom dla 4-5-osobowej rodziny. Na parterze zaplanowano kuchnię, pokój dzienny połączony przestrzennie z jadalnią, spiżarnią oraz łazienkę. Z wiatrołapu jest przejście do jedno stanowiskowego garażu, a dalej do pomieszczenia gospodarczego. Poddasze to strefa nocna - z trzema pokojami i przestronną łazienką, oraz strych. Projekt można wykorzystać do zabudowy bliźniaczej.

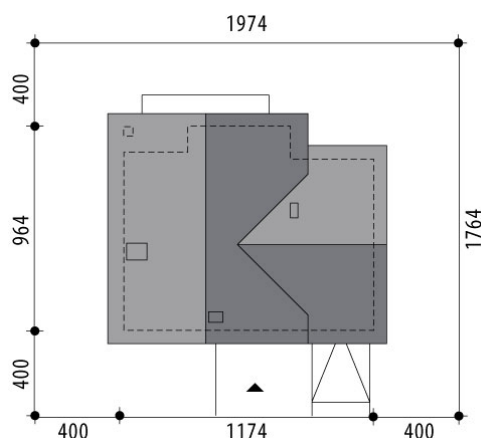
## Elewacje

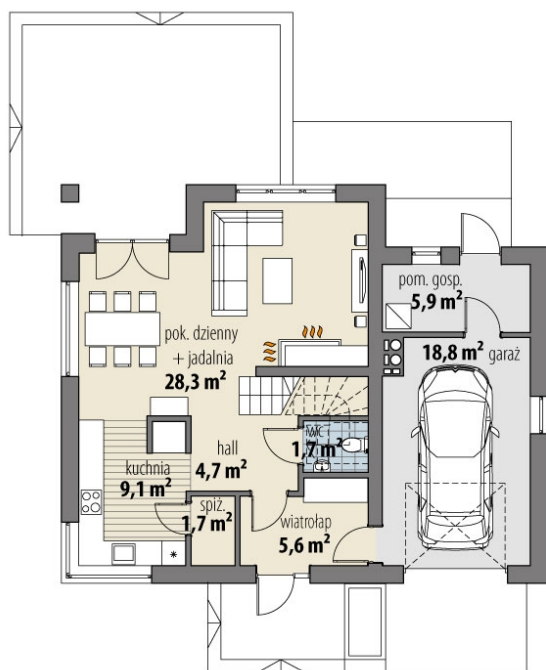


## Przekrój

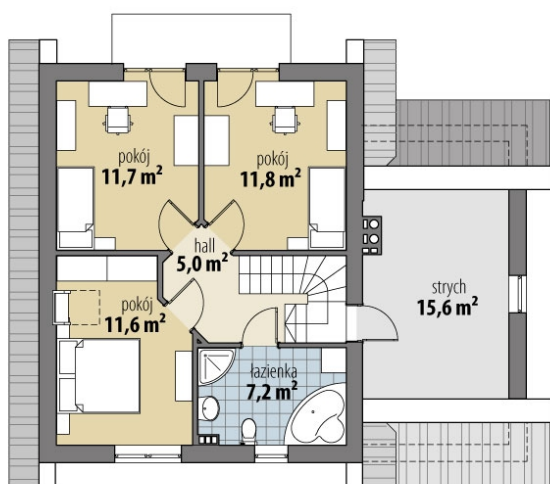


## Sytuacje



**Rzuty**

**Parter 51.10 m<sup>2</sup>**

wiatrołap	5.60 m <sup>2</sup>
hall	4.70 m <sup>2</sup>
łazienka	1.70 m <sup>2</sup>
kuchnia	9.10 m <sup>2</sup>
spiżarnia	1.70 m <sup>2</sup>
pok. dzienny + jadalnia	28.30 m <sup>2</sup>
pom. gosp.	5.90 m <sup>2</sup>
garaż	18.80 m <sup>2</sup>


**Poddasze 47.30 m<sup>2</sup>**

hall	5.00 m <sup>2</sup>
łazienka	7.20 m <sup>2</sup>
pokój	11.80 m <sup>2</sup>
pokój	11.70 m <sup>2</sup>
pokój	11.60 m <sup>2</sup>
strych	15.60 m <sup>2</sup>