

Podstawowe informacje



Dane techniczne projektu

Całkowita powierzchnia	157.80 m²
Powierzchnia użytkowa	157.80 m²
Powierzchnia zabudowy	164.70 m²
Powierzchnia dachu	197.60 m²
Kubatura	571.40 m³
Kąt nachylenia	30°
Wysokość budynku	8.30 m
Wymiary działki	18.66 x 25.58 m



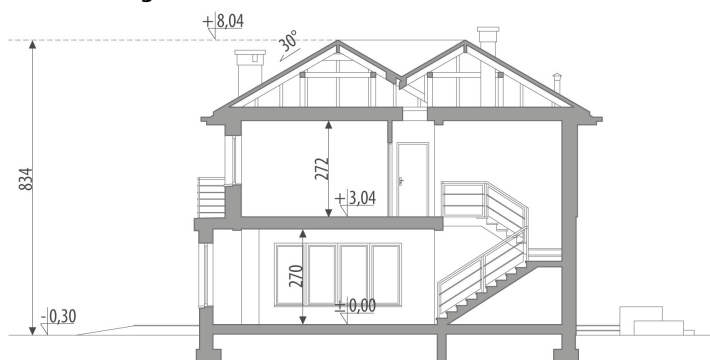
Opis projektu

Dom piętrowy dla 6-osobowej rodziny. Na parterze znajduje się część dzienna z salonem połączonym z jadalnią, kuchnia ze spiżarnią, pokój oraz łazienka. Jednostanowiskowy garaż dostępny jest poprzez wiatrołap. Na piętrze znajdują się cztery sypialnie oraz ogólnodostępna łazienka.

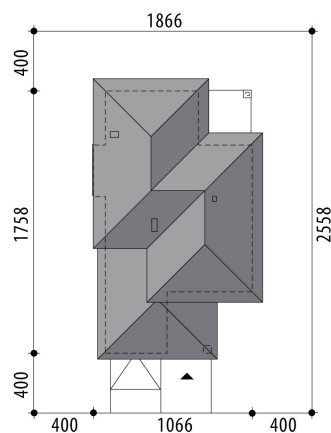
Elewacje

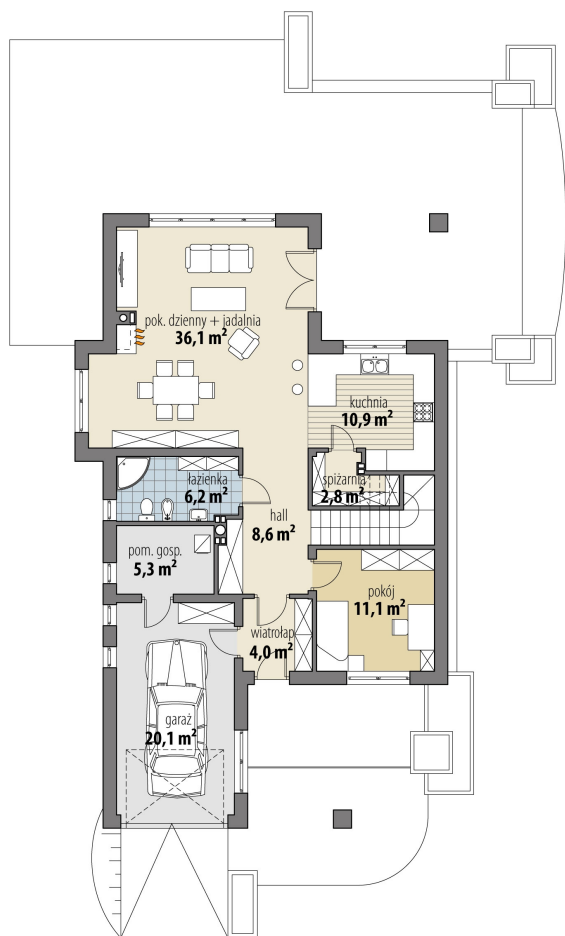


Przekrój



Sytuacje

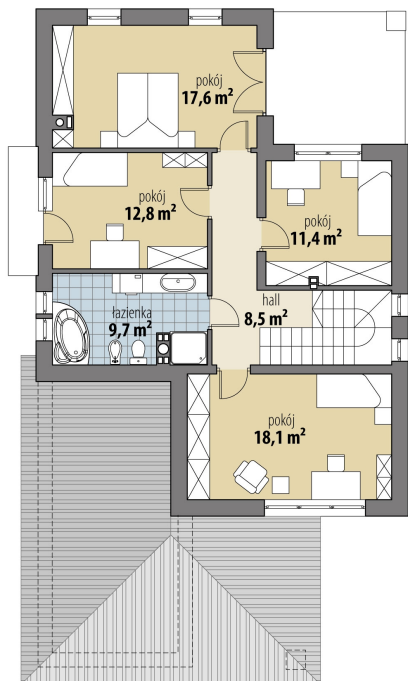


Rzuty

Parter 79.70 m²

wiatrołap	4.00 m ²
hall	8.60 m ²
pokój	11.10 m ²
kuchnia	10.90 m ²
spizarnia	2.80 m ²
pok. dzienny + jadalnia	36.10 m ²
łazienka	6.20 m ²
pom. gosp.	5.30 m ²
garaż	20.10 m ²

Piętro 78.10 m²

hall	8.50 m ²
pokój	11.40 m ²
pokój	17.60 m ²
pokój	12.80 m ²
łazienka	9.70 m ²
pokój	18.10 m ²



DOBRY DOM
ul. Wrzesława Romańczuka 6, 35-302 Rzeszów
+48 17 852 52 30
08:00 - 16:00

waldemar.kowalski@grupadobrydom.pl

Podane ceny nie stanowią oferty handlowej w rozumieniu art. 66 par. 1 Kodeksu Cywilnego