

Podstawowe informacje



Dane techniczne projektu

Całkowita powierzchnia	100 m²
Powierzchnia użytkowa	100 m²
Powierzchnia zabudowy	82.60 m²
Powierzchnia dachu	144.70 m²
Kubatura	317.10 m³
Kąt nachylenia	42°
Wysokość budynku	8.20 m
Wymiary działki	18.20 x 16.10 m



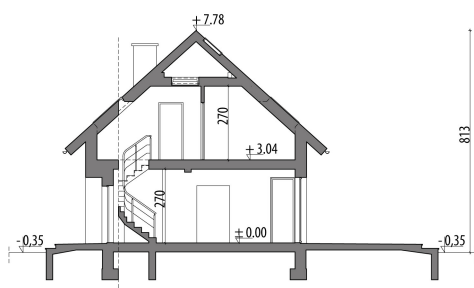
Opis projektu

Lea to niewielki dom parterowy z użytkowym poddaszem. Na parterze zlokalizowano strefę dzienną: salon z jadalnią, osobną kuchnię, wc, dodatkowy pokój oraz pom. gosp. Na poddaszu umieszczono trzy sypialnie i łazienkę. Dom świetnie sprawdzi się na niewielkiej działce. Zaprojektowany został dla 4-5-osobowej rodziny.

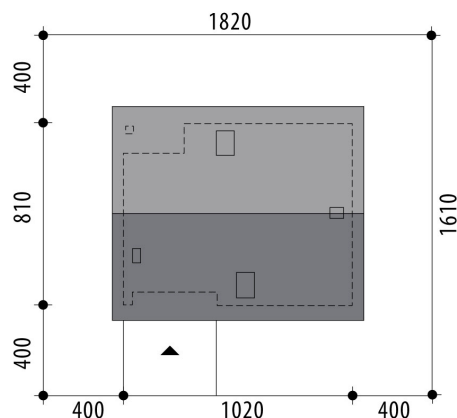
Elewacje

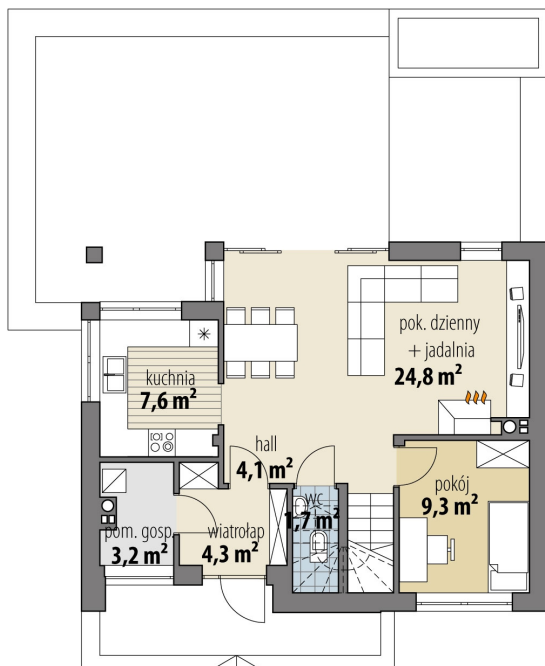


Przekrój



Sytuacje



Rzuty

Parter 55 m²

wiatrołap	4.30 m ²
pom. gosp.	3.20 m ²
kuchnia	7.60 m ²
pokój dzienny + jadalnia	24.80 m ²
wc	1.70 m ²
pokój	9.30 m ²
hall	4.10 m ²

Poddasze 45 m²

hall	4.20 m ²
pokój	9.40 m ²
pokój	13.80 m ²
pokój	9.80 m ²
łazienka	7.80 m ²

