

Podstawowe informacje



Dane techniczne projektu

Całkowita powierzchnia	103.60 m²
Powierzchnia użytkowa	103.60 m²
Powierzchnia zabudowy	171.80 m²
Powierzchnia dachu	161.40 m²
Kubatura	375.10 m³
Kąt nachylenia	30°
Wysokość budynku	6.60 m
Wymiary działki	23.04 x 22.59 m



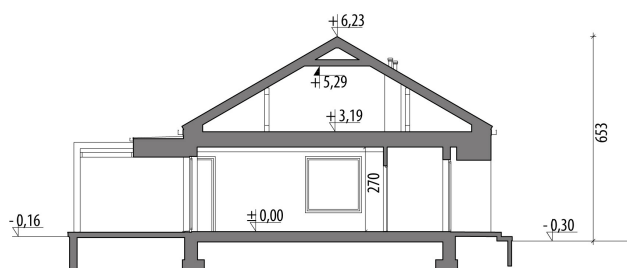
Opis projektu

Dom parterowy, przeznaczony dla 4-5-osobowej rodziny. W części ogólnodostępnej zlokalizowano pokój dzienny połączony z jadalnią i kuchnią. Część prywatną tworzą trzy sypialnie oraz łazienka i wc. Z wiatrołapu dostępne jest pom. gospodarcze, prowadzące dalej do garażu.

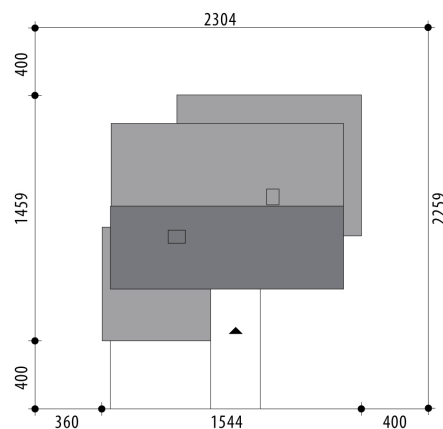
Elewacje

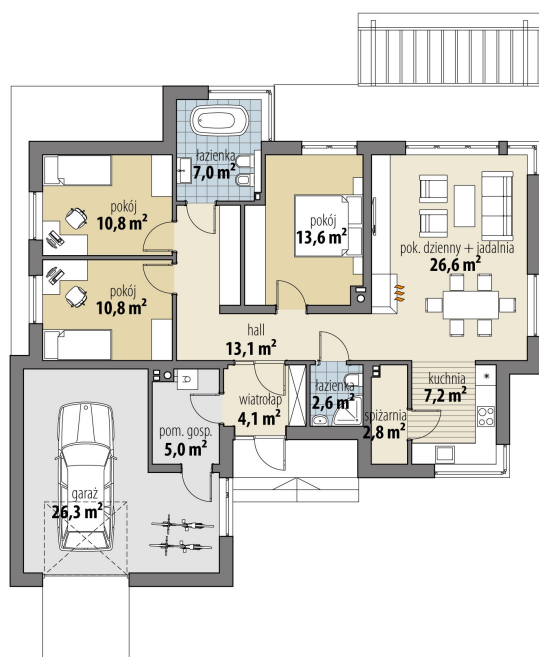


Przekrój



Sytuacje



Rzuty

Parter 103.60 m²

wiatrołap	4.10 m ²
pokój	10.80 m ²
pom. gosp.	5.00 m ²
garaż	26.30 m ²
hall	13.10 m ²
łazienka	2.60 m ²
spizarnia	2.80 m ²
kuchnia	7.20 m ²
pok. dzienny + jadalnia	26.60 m ²
pokój	13.60 m ²
łazienka	7.00 m ²
pokój	10.80 m ²