

Podstawowe informacje



Dane techniczne projektu

Całkowita powierzchnia	235.01 m²
Powierzchnia użytkowa	154.79 m²
Powierzchnia zabudowy	135.89 m²
Powierzchnia dachu	184 m²
Kubatura	936 m³
Wymiary budynku	16.05 x 20.28 m
Kąt nachylenia	20°
Wysokość budynku	9.17 m
Wymiary działki	24.05 x 29.28 m



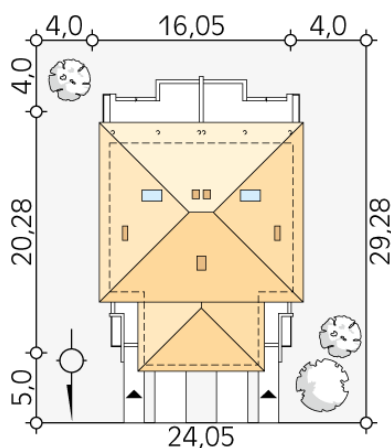
Opis projektu

Piętrowy dom w zabudowie bliźniaczej z jednostanowiskowym garażem. Dom został funkcjonalnie podzielony na strefę dzienną, nocną i gospodarczą. Na parterze zaprojektowano przestronną przestrzeń łączącą w sobie pokój dzienny, jadalnię oraz kuchnię. Znajduje się tu także garaż z dostępem do kotłowni. Na piętrze zaprojektowano łazienkę oraz trzy sypialnie, z czego jedna to apartament gospodarzy z własną łazienką i garderobą.

Elewacje



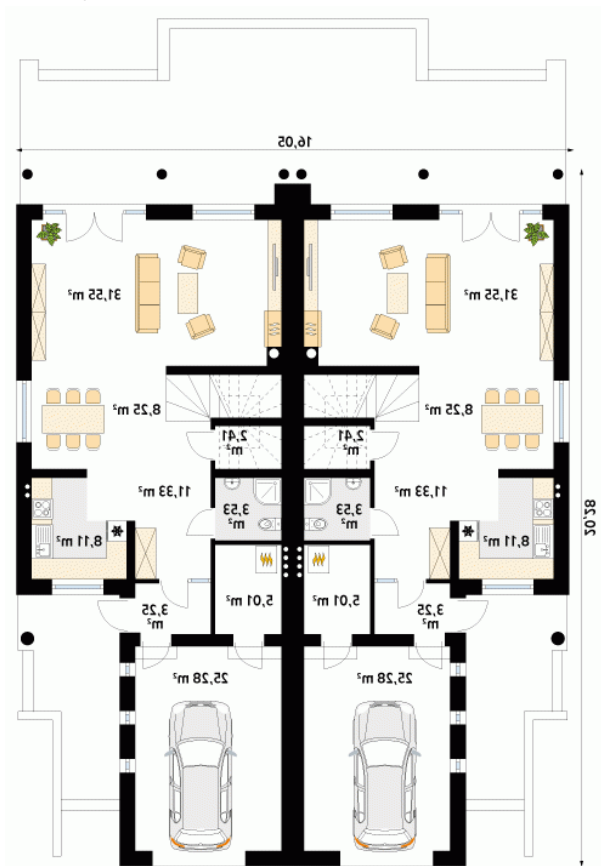
Sytuacje



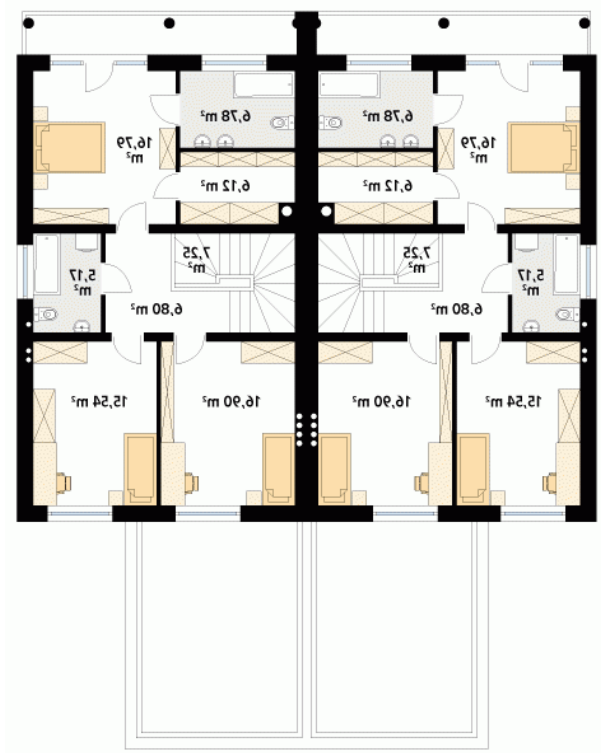
DOBRY DOM
 ul. Wrzesława Romańczuka 6, 35-302 Rzeszów
 +48 17 852 52 30
 08:00 - 16:00

waldemar.kowalski@grupadobrydom.pl

Podane ceny nie stanowią oferty handlowej w rozumieniu art. 66 par. 1 Kodeksu Cywilnego

Rzuty

Parter 98.72 m²

wiatrołap	3.25 m ²
hol	11.33 m ²
kuchnia	8.11 m ²
jadalnia	8.25 m ²
salon	31.55 m ²
pomieszczenie gospodarcze	2.41 m ²
łazienka	3.53 m ²
kotłownia	5.01 m ²
garaż	25.28 m ²


Poddasze 81.35 m²

schody	7.25 m ²
korytarz/komunikacja	6.80 m ²
sypialnia	16.90 m ²
sypialnia	15.54 m ²
łazienka	5.17 m ²
sypialnia	16.79 m ²
garderoba	6.12 m ²
łazienka	6.78 m ²