

## Podstawowe informacje



## Dane techniczne projektu

<b>Całkowita powierzchnia</b>	<b>241.44 m<sup>2</sup></b>
<b>Powierzchnia użytkowa</b>	<b>119.97 m<sup>2</sup></b>
<b>Powierzchnia zabudowy</b>	<b>104.84 m<sup>2</sup></b>
<b>Kubatura</b>	<b>716 m<sup>3</sup></b>
<b>Kąt nachylenia</b>	<b>43°</b>
<b>Wysokość budynku</b>	<b>8.43 m</b>
<b>Wymiary działki</b>	<b>21.04 x 18.45 m</b>



## Opis projektu

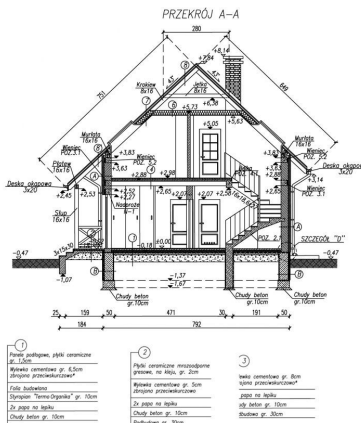
LAMIA - projekt domku jednorodzinny. Lamia zachwyca swą prostotą i elegancją. Został zaprojektowany tak, by stanowić komfortowe rozwiązanie nawet dla pięciosobowej rodziny.

Wejście do domku zostało umieszczone pod niepozornym daszkiem, który stanowi przedłużenie dachu. Dwa okna wychodzące na południe, dodają elewacji frontowej wiele uroku. Z lewej strony przodu domu przewidziano jednostanowiskowy garaż. Na uwagę zasługuje fakt, iż w całym projekcie nacisk został położony na funkcjonalność całej konstrukcji opartej na prostej bryle. Wiatrołap...

## Elewacje



## Przekrój

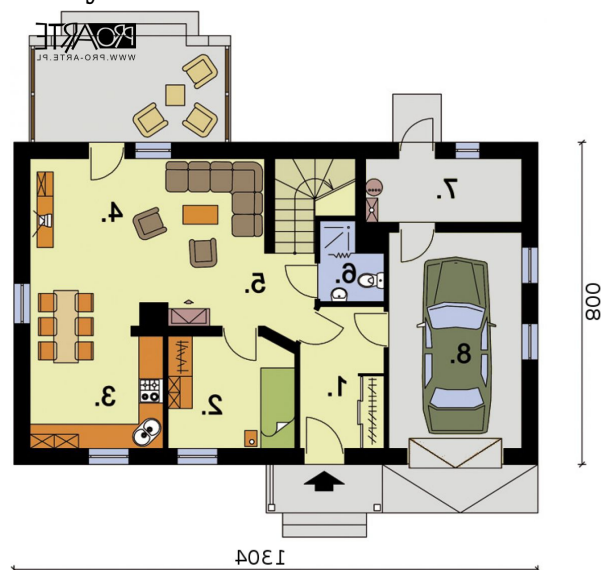


<p>1. Płatek ceramiczny, płytki ceramiczne gr. 1,0cm Włókna cementowe gr. 5cm Dł. płytek na ścianie gr. 10cm Dł. płytek na suficie gr. 30cm Dł. płytek na podłodze gr. 30cm</p>	<p>2. Płatek ceramiczny masywne gr. 10cm, na ścianie gr. 20cm Włókna cementowe gr. 5cm Dł. płytek na ścianie gr. 10cm Dł. płytek na suficie gr. 30cm Dł. płytek na podłodze gr. 30cm</p>	<p>3. Włókna cementowe gr. 8cm Włókna cementowe gr. 10cm Dł. płytek na ścianie gr. 10cm Dł. płytek na podłodze gr. 30cm</p>	<p>4. Płatek ceramiczny, płytki ceramiczne gr. 1,0cm Włókna cementowe gr. 5cm Dł. płytek na ścianie gr. 10cm Dł. płytek na suficie gr. 30cm Dł. płytek na podłodze gr. 30cm</p>	<p>5. Płatek ceramiczny, płytki ceramiczne gr. 1,0cm Włókna cementowe gr. 5cm Dł. płytek na ścianie gr. 10cm Dł. płytek na suficie gr. 30cm Dł. płytek na podłodze gr. 30cm</p>	<p>6. Płatek ceramiczny, płytki ceramiczne gr. 1,0cm Włókna cementowe gr. 5cm Dł. płytek na ścianie gr. 10cm Dł. płytek na suficie gr. 30cm Dł. płytek na podłodze gr. 30cm</p>	<p>7. Płatek ceramiczny, płytki ceramiczne gr. 1,0cm Włókna cementowe gr. 5cm Dł. płytek na ścianie gr. 10cm Dł. płytek na suficie gr. 30cm Dł. płytek na podłodze gr. 30cm</p>
---	--	---	---	---	---	---

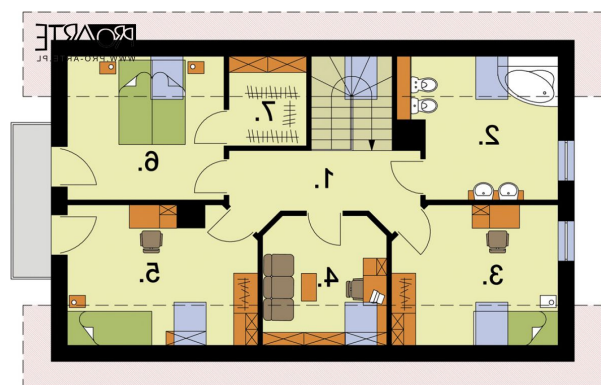
DOBRY DOM  
ul. Wrzesława Romańczuka 6, 35-302 Rzeszów  
+48 17 852 52 30  
08:00 - 16:00

waldemar.kowalski@grupadobrydom.pl

Podane ceny nie stanowią oferty handlowej w rozumieniu art. 66 par. 1 Kodeksu Cywilnego

**Rzuty**

**Parter 91.04 m<sup>2</sup>**

Wiatrołap	6.97 m <sup>2</sup>
Pokój	8.45 m <sup>2</sup>
Kuchnia z aneksem kuchennym	9.72 m <sup>2</sup>
Pokój dzienny	23.49 m <sup>2</sup>
Komunikacja	4.62 m <sup>2</sup>
Łazienka	2.43 m <sup>2</sup>
Kotłownia	5.97 m <sup>2</sup>
Garaż	17.46 m <sup>2</sup>
Taras	11.93 m <sup>2</sup>


**Poddasze 64.29 m<sup>2</sup>**

Komunikacja	9.99 m <sup>2</sup>
Łazienka	9.91 m <sup>2</sup>
Pokój	10.96 m <sup>2</sup>
Pokój	7.40 m <sup>2</sup>
Pokój	12.19 m <sup>2</sup>
Sypialnia	10.98 m <sup>2</sup>
Garderoba	2.86 m <sup>2</sup>