

Podstawowe informacje



Dane techniczne projektu

Całkowita powierzchnia	97.30 m²
Powierzchnia użytkowa	65.92 m²
Powierzchnia zabudowy	81.45 m²
Kubatura	377.37 m³
Wymiary budynku	10.08 x 8.08 m
Kąt nachylenia	30°
Wysokość budynku	5.77 m
Wymiary działki	18.08 x 16.08 m

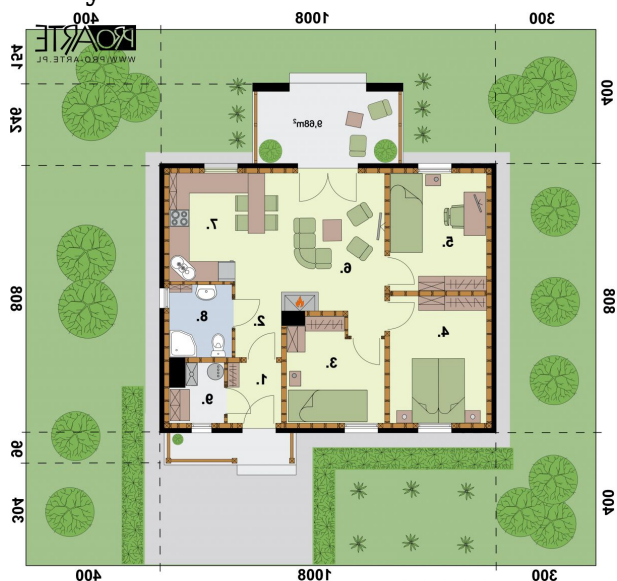


Opis projektu

LA PALMA 2 C - dom mieszkalny w technologii szkieletowej
To uroczy dom całoroczny, niepodpiwniczony, z kątem nachylenia dachu 30 stopni. Od La Palmy różni się wymiarami, elewacją oraz rozplanowaniem pomieszczeń, a także dociepleniem przegród i wyposażeniem w system c.o. Drzwi frontowe zostały umieszczone pod niewielkim zadaszeniem, tworzącym niewielki ganeczek. W elewacji bocznej lewej przewidziano dwa okna, zapewniające wiele światła wewnątrz domku.

Elewacje



Rzuty

Parter 65.92 m²

Wiatrołap	2.85 m ²
Komunikacja	4.18 m ²
Pokój	8.29 m ²
Pokój	10.86 m ²
Pokój	10.06 m ²
Salon	15.63 m ²
Kuchnia	7.51 m ²
Łazienka	4.00 m ²
Kotłownia	2.54 m ²