

Podstawowe informacje



Dane techniczne projektu

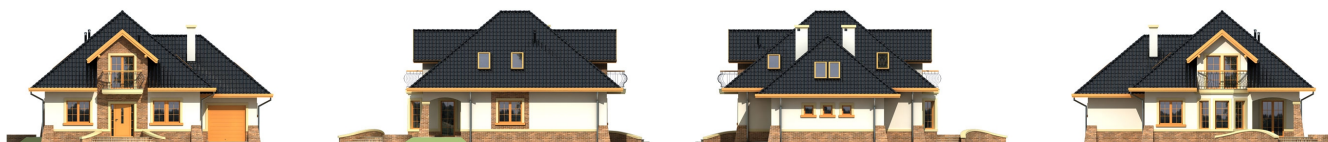
| | |
|-------------------------------|-----------------------------|
| Całkowita powierzchnia | 137.30 m² |
| Powierzchnia użytkowa | 137.30 m² |
| Powierzchnia zabudowy | 141.90 m² |
| Powierzchnia dachu | 242.70 m² |
| Kubatura | 405.40 m³ |
| Kąt nachylenia | 40° |
| Wysokość budynku | 8.50 m |
| Wymiary działki | 21.42 x 20.57 m |



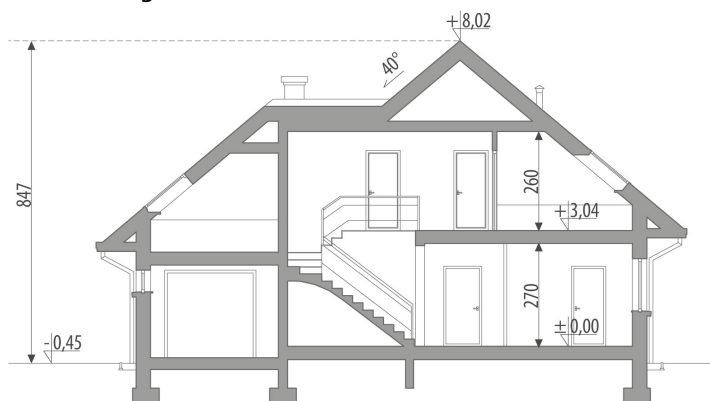
Opis projektu

Dom z użytkowym poddaszem, dla 4-6-osobowej rodziny. Na parterze znajduje się pokój dzienny połączony z jadalnią z wyjściem na ogród, kuchnia, spiżarnia, łazienka, pokój gościnny/gabinet, pomieszczenie gospodarcze oraz jednoosobowy garaż. Na poddaszu są trzy pokoje, ogólnodostępna garderoba, łazienka oraz strych, który można zaadaptować na dodatkowy pokój. Projekt dostępny w wersji bez garażu - Kupidyn III oraz z garażem dwuosobowym - Kupidyn II.

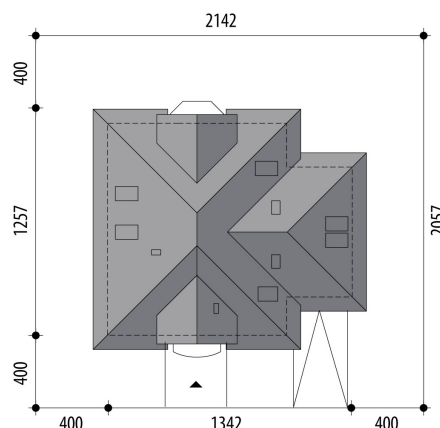
Elewacje

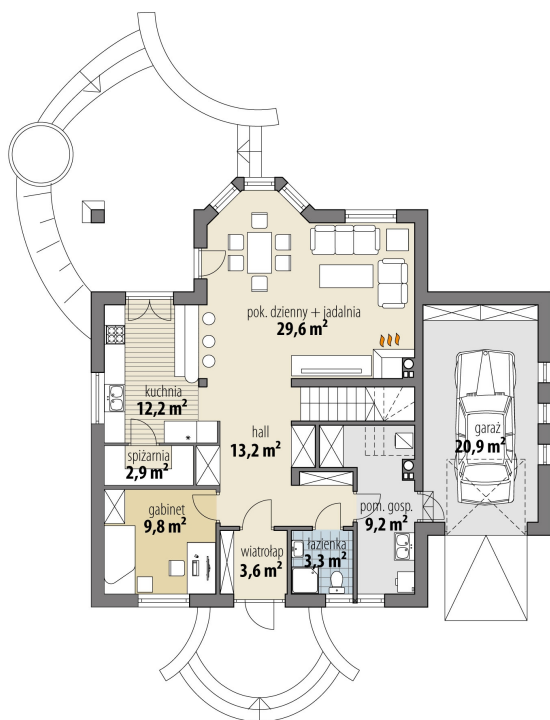


Przekrój

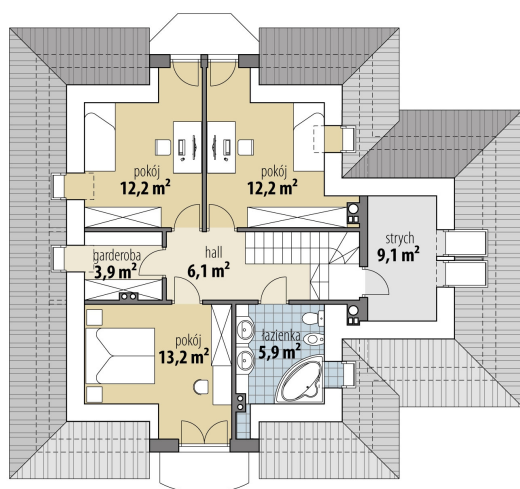


Sytuacje



Rzuty

Parter 83.80 m²

| | |
|-------------------------|----------------------|
| wiatrołap | 3.60 m ² |
| hall | 13.20 m ² |
| łazienka | 3.30 m ² |
| pok. dzienny + jadalnia | 29.60 m ² |
| kuchnia | 12.20 m ² |
| spizarnia | 2.90 m ² |
| pokój | 9.80 m ² |
| pot. gosp. | 9.20 m ² |
| garaż | 20.90 m ² |


Poddasze 53.50 m²

| | |
|-----------|----------------------|
| hall | 6.10 m ² |
| pokój | 12.20 m ² |
| pokój | 12.20 m ² |
| garderoba | 3.90 m ² |
| pokój | 13.20 m ² |
| łazienka | 5.90 m ² |
| strych | 9.10 m ² |