

Podstawowe informacje



Dane techniczne projektu

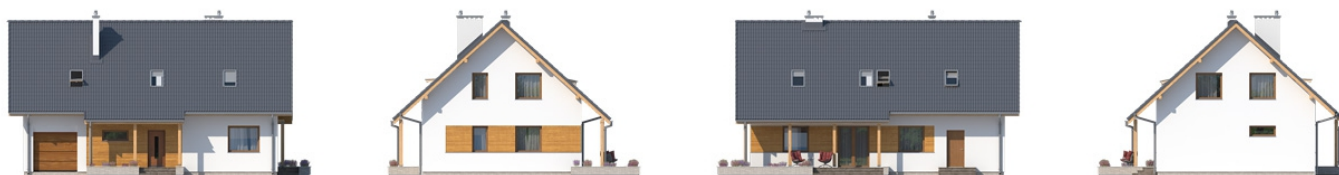
Całkowita powierzchnia	262.96 m²
Powierzchnia użytkowa	144.77 m²
Powierzchnia zabudowy	131.48 m²
Powierzchnia dachu	239.50 m²
Kubatura	862 m³
Wymiary budynku	14.45 x 9.05 m
Kąt nachylenia	42°
Wysokość budynku	8.75 m
Wymiary działki	22.45 x 18.85 m



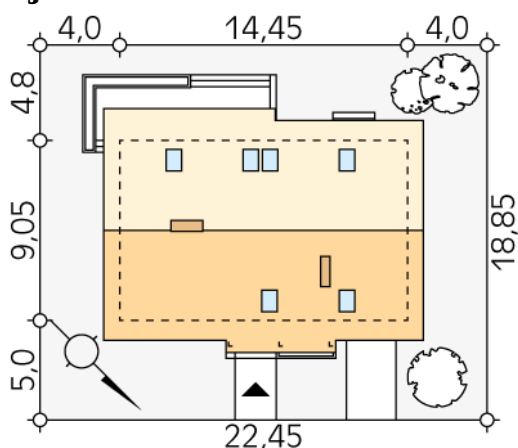
Opis projektu

Średniej wielkości dom jednorodzinny z użytkowym poddaszem, garażem w bryle budynku. To dom idealny dla 5-6-osobowej rodziny, który został zaprojektowany zgodnie z zasadami energooszczędności. Na poddaszu znajdują się cztery wygodne sypialnie, łazienka oraz pralnia. Atutem projektu jest optymalna przestrzeń i duża ilość sypialni.

Elewacje



Sytuacje



DOBRY DOM
 ul. Wrzesława Romańczuka 6, 35-302 Rzeszów
 +48 17 852 52 30
 08:00 - 16:00

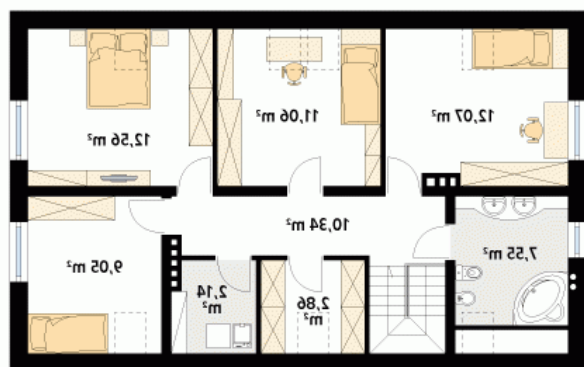
waldemar.kowalski@grupadobrydom.pl

Podane ceny nie stanowią oferty handlowej w rozumieniu art. 66 par. 1 Kodeksu Cywilnego

Rzuty

Parter 97.46 m²

wiatrołap	4.34 m ²
garaż	20.32 m ²
hol	9.50 m ²
kuchnia/jadalnia	9.95 m ²
salon	27.29 m ²
sypialnia	11.25 m ²
łazienka	2.94 m ²
garderoba	0.66 m ²
kotłownia	5.07 m ²
pomieszczenie gospodarcze	6.14 m ²


Poddasze 67.63 m²

hol	10.34 m ²
łazienka	7.55 m ²
sypialnia	12.07 m ²
sypialnia	11.06 m ²
sypialnia	12.56 m ²
sypialnia	9.05 m ²
pralnia	2.14 m ²
garderoba	2.86 m ²