

Podstawowe informacje



Dane techniczne projektu

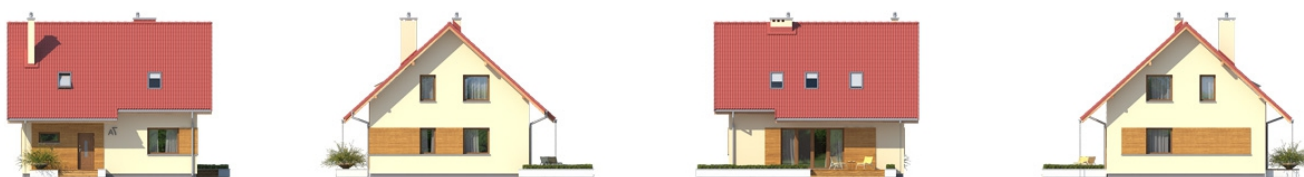
Całkowita powierzchnia	181.24 m²
Powierzchnia użytkowa	108.65 m²
Powierzchnia zabudowy	90.62 m²
Powierzchnia dachu	183 m²
Kubatura	560 m³
Wymiary budynku	9.95 x 9.05 m
Kąt nachylenia	42°
Wysokość budynku	8.75 m
Wymiary działki	17.95 x 19.20 m



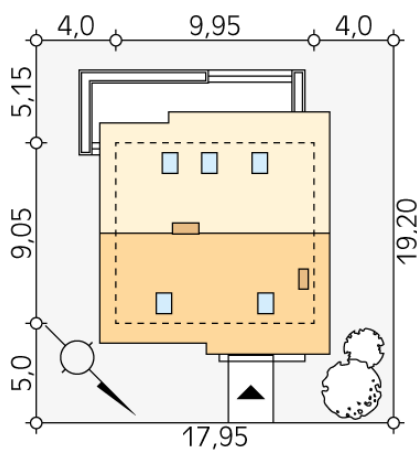
Opis projektu

Dom został zaprojektowany w technologii murowanej. W domu znajdują się cztery wygodne sypialnie oraz dwie łazienki. Na uwagę zasługuje garderoba - dopełniająca program funkcjonalny domu. W projekcie przewidziano dodatkowy pokój - element często poszukiwany przez inwestorów. Dom powstał w stylu nowoczesnym. Jest to projekt energooszczędny wyposażony w komplet energooszczędnych rozwiązań.

Elewacje



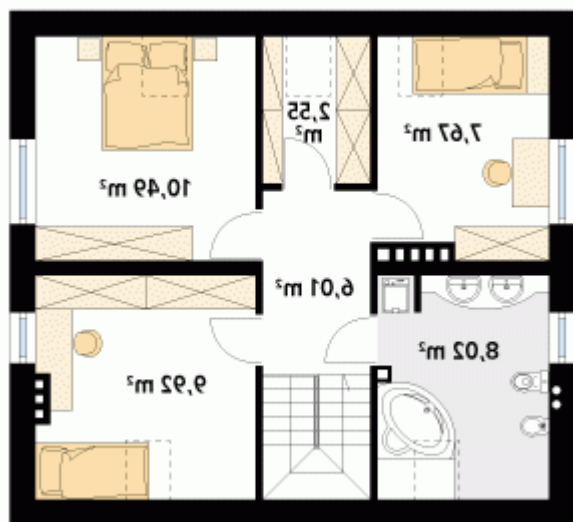
Sytuacje



Rzuty

Parter 63.99 m²

wiatrołap	4.00 m ²
hol	6.94 m ²
spizarnia	1.03 m ²
kuchnia/jadalnia	10.90 m ²
salon	23.68 m ²
sypialnia	10.98 m ²
łazienka	3.00 m ²
kotłownia	3.46 m ²


Poddasze 44.66 m²

hol	6.01 m ²
łazienka	8.02 m ²
sypialnia	7.67 m ²
garderoba	2.55 m ²
sypialnia	10.49 m ²
sypialnia	9.92 m ²