

Podstawowe informacje



Dane techniczne projektu

Całkowita powierzchnia	139.40 m²
Powierzchnia użytkowa	139.40 m²
Powierzchnia zabudowy	104.50 m²
Powierzchnia dachu	175 m²
Kubatura	392.50 m³
Kąt nachylenia	40°
Wysokość budynku	8.60 m
Wymiary działki	18.42 x 18.77 m



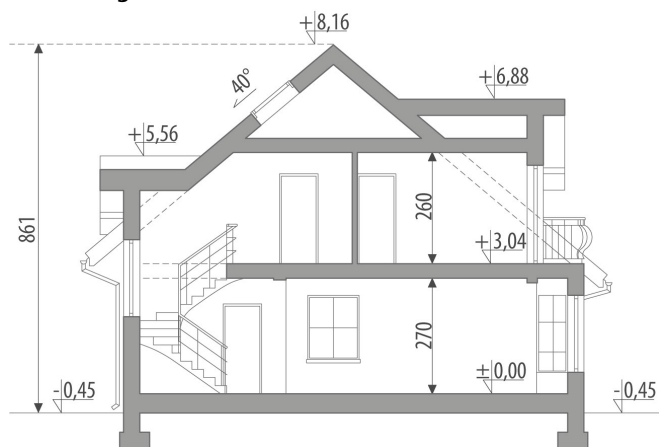
Opis projektu

Dom z użytkowym poddaszem, przeznaczony dla 4-6-osobowej rodziny. Na parterze znajduje się pokój dzienny z bezpośrednim wyjściem do ogrodu, przestrzennie połączony z jadalnią i kuchnią, łazienka, gabinet oraz pomieszczenie gospodarcze - pralnia. Na poddaszu znajdują się trzy pokoje, w tym jeden z własną garderobą, oraz przestronna łazienka. Centralnie usytuowany kominek pozwala na wykonanie ogrzewania kominkowego. Projekt dostępny w wersji z garażem dwustanowiskowym - Ksante II lub z garażem jednostanowiskowym - Ksante I.

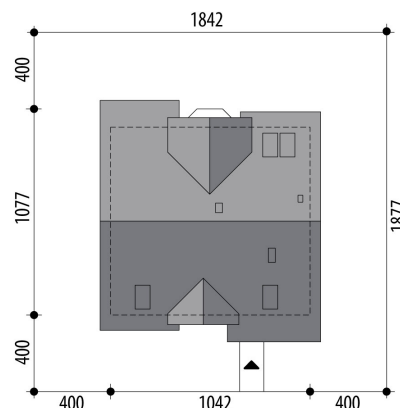
Elewacje

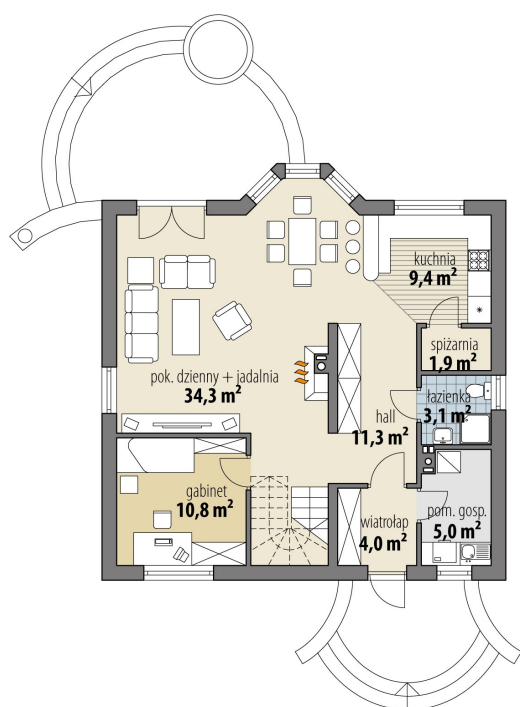


Przekrój

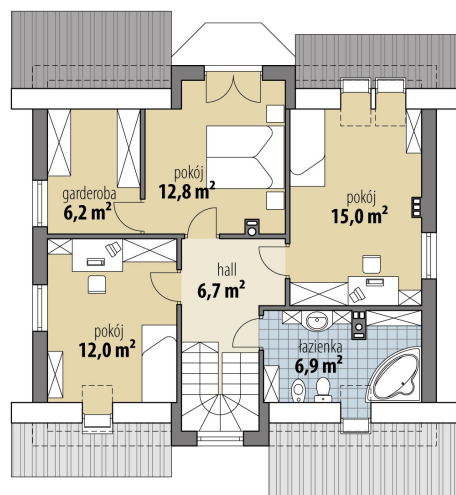


Sytuacje



Rzuty

Parter 79.80 m²

wiatrołap	4.00 m ²
hall	11.30 m ²
łazienka	3.10 m ²
spizarnia	1.90 m ²
kuchnia	9.40 m ²
pokój dzienny + jadalnia	34.30 m ²
pokój	10.80 m ²
pom. gosp.	5.00 m ²


Poddasze 59.60 m²

hall	6.70 m ²
łazienka	6.90 m ²
pokój	15.00 m ²
pokój	12.80 m ²
garderoba	6.20 m ²
pokój	12.00 m ²