

Podstawowe informacje



Dane techniczne projektu

Całkowita powierzchnia	138.90 m²
Powierzchnia użytkowa	138.90 m²
Powierzchnia zabudowy	130.10 m²
Powierzchnia dachu	227.70 m²
Kubatura	499 m³
Kąt nachylenia	40°
Wysokość budynku	8.60 m
Wymiary działki	22.02 x 18.77 m



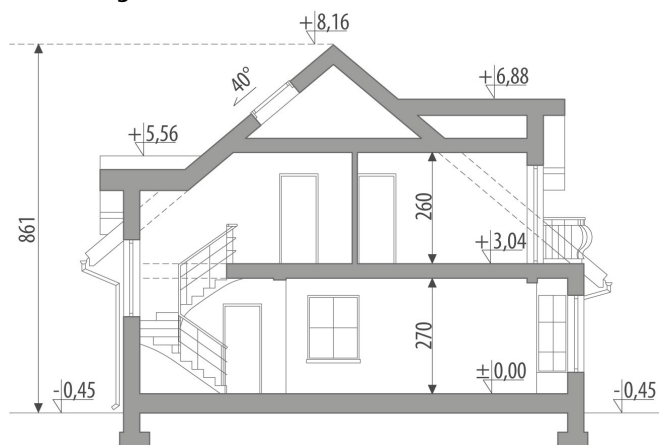
Opis projektu

Dom z użytkowym poddaszem, przeznaczony dla 4-6-osobowej rodziny. Na parterze znajduje się pokój dzienny z bezpośrednim wyjściem na ogród, przestrzennie połączony z jadalnią, częściowo otwarta kuchnia, łazienka, sypialnia oraz garaż dostępny przez pomieszczenie gospodarcze - pralnię. Na poddaszu znajdują się trzy pokoje, w tym jeden z własną garderobą, łazienka oraz strych, który można zaadaptować na dodatkowy pokój. Projekt dostępny w wersji z garażem dwustanowiskowym - Ksante II lub bez garażu - Ksante III. Projekt może być wykorzystany do zabudowy bliźniaczej.

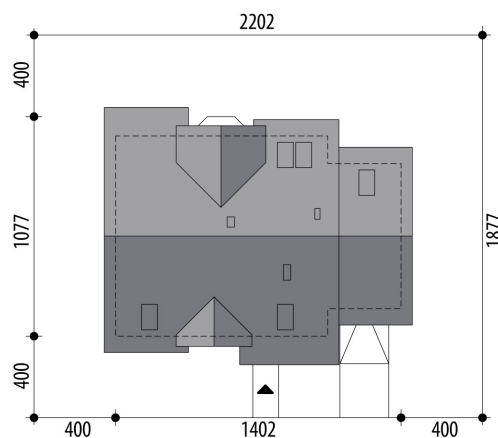
Elewacje

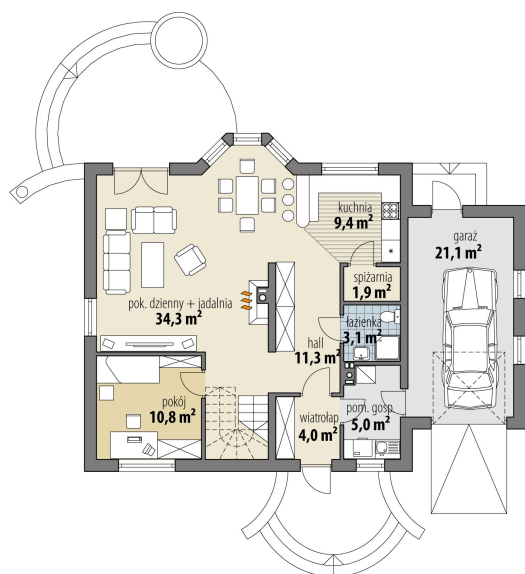


Przekrój

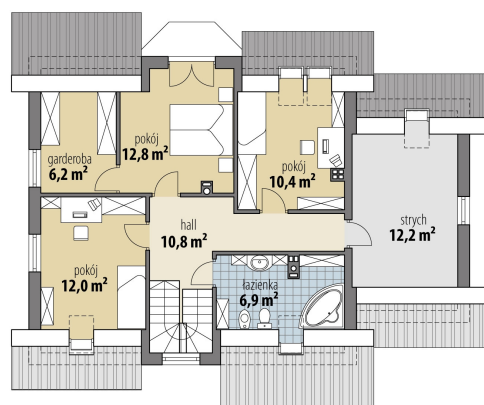


Sytuacje



Rzuty

Parter 79.80 m²

wiatrołap	4.00 m ²
hall	11.30 m ²
łazienka	3.10 m ²
spizarnia	1.90 m ²
kuchnia	9.40 m ²
pokój dzienny + jadalnia	34.30 m ²
pokój	10.80 m ²
pom. gospodarcze	5.00 m ²
garaż	21.10 m ²


Poddasze 59.10 m²

hall	10.80 m ²
łazienka	6.90 m ²
pokój	10.40 m ²
pokój	12.80 m ²
garderoba	6.20 m ²
pokój	12.00 m ²
strych	12.20 m ²