

Podstawowe informacje



Dane techniczne projektu

Całkowita powierzchnia	140.90 m²
Powierzchnia użytkowa	140.90 m²
Powierzchnia zabudowy	148.70 m²
Powierzchnia dachu	232.90 m²
Kubatura	433.70 m³
Kąt nachylenia	40°
Wysokość budynku	8.20 m
Wymiary działki	21.77 x 19.10 m



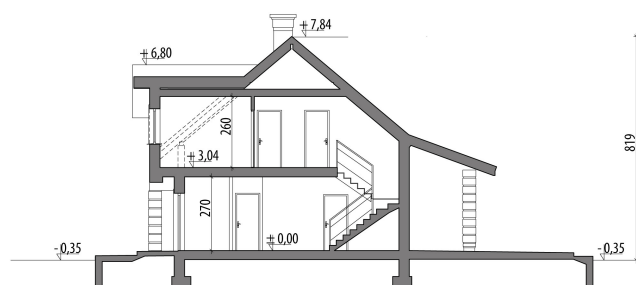
Opis projektu

Dom z użytkowym poddaszem i wiatą, zaprojektowany dla 4-5-osobowej rodziny. Na parterze znajduje się kuchnia, pokój dzienny z jadalnią, spiżarnia, dodatkowy pokój, niewielka łazienka, garderoba oraz pomieszczenie gospodarcze. Na poddaszu są trzy sypialnie (w tym jedna z własną garderobą) oraz duża łazienkę z pralnią. Centralnie usytuowany kominek pozwala na wykonanie ogrzewania kominkowego. Projekt dostępny w wersji z garażem jednostanowiskowym: w wykuszem - Kreta I A oraz bez wykuszu - Kreta I.

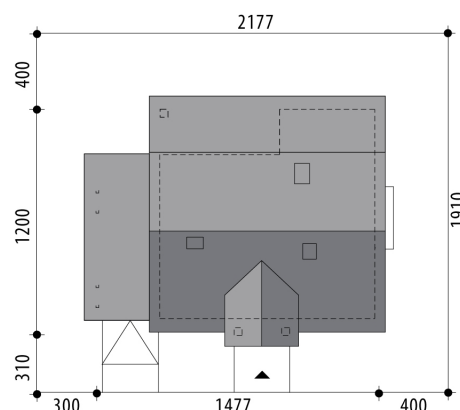
Elewacje



Przekrój



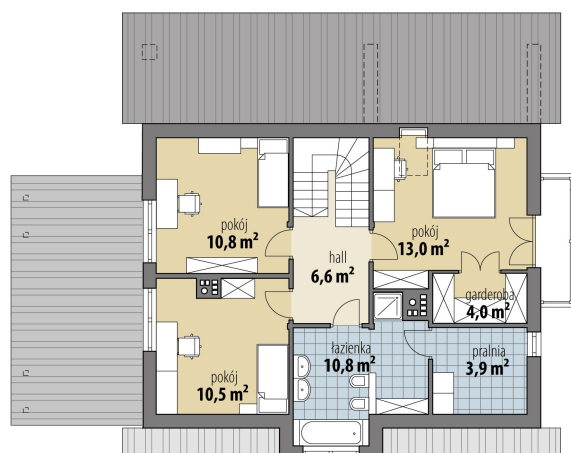
Sytuacje



Rzuty

Parter 81.30 m²

wiatrołap	3.40 m ²
pom. gosp.	6.40 m ²
hall	8.90 m ²
spizarnia	2.10 m ²
kuchnia	11.40 m ²
pok. dzienny + jadalnia	28.70 m ²
gabinet	12.80 m ²
garderoba	2.70 m ²
korytarz	2.10 m ²
łazienka	2.80 m ²


Poddasze 59.60 m²

hall	6.60 m ²
łazienka	10.80 m ²
pralnia	3.90 m ²
garderoba	4.00 m ²
pokój	13.00 m ²
pokój	10.80 m ²
pokój	10.50 m ²