

## Podstawowe informacje



## Dane techniczne projektu

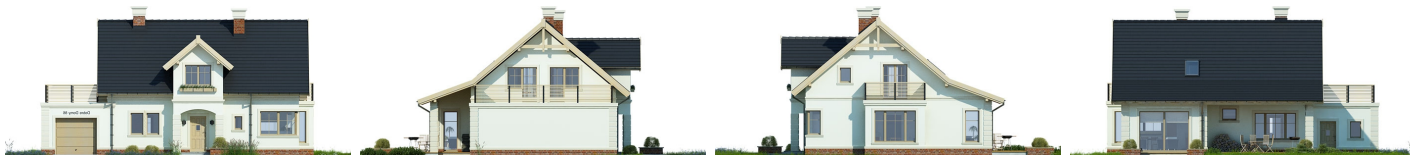
<b>Całkowita powierzchnia</b>	<b>143.60 m<sup>2</sup></b>
<b>Powierzchnia użytkowa</b>	<b>143.60 m<sup>2</sup></b>
<b>Powierzchnia zabudowy</b>	<b>164.20 m<sup>2</sup></b>
<b>Powierzchnia dachu</b>	<b>204.10 m<sup>2</sup></b>
<b>Kubatura</b>	<b>509.10 m<sup>3</sup></b>
<b>Kąt nachylenia</b>	<b>40°</b>
<b>Wysokość budynku</b>	<b>8.20 m</b>
<b>Wymiary działki</b>	<b>23.12 x 19.02 m</b>



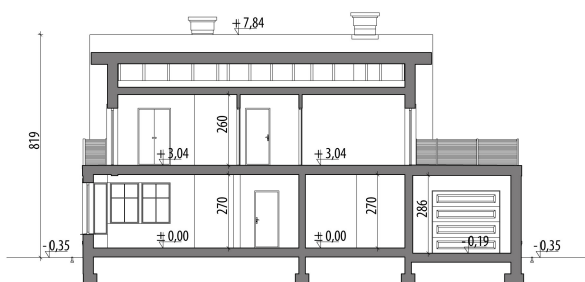
## Opis projektu

Dom z poddaszem użytkowym zaprojektowany z myślą o 4-5-osobowej rodzinie. Parter to otwarta strefa dzienna (kuchnia oraz pokój dzienny wraz z jadalnią), dodatkowy pokój, łazienka, garderoba oraz pomieszczenie gospodarcze, z którego jest wejście do jedno stanowiskowego garażu. Na poddaszu zaplanowano trzy sypialnie oraz dużą łazienkę z pralnią. Projekt dostępny w wersji bez wykuszu - Kreta I oraz w wersji z wykuszem i wiatą garażową - Kreta III.

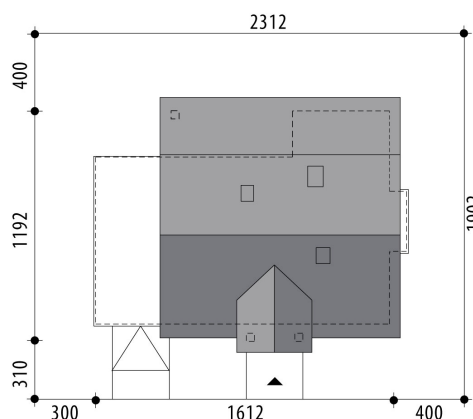
## Elewacje

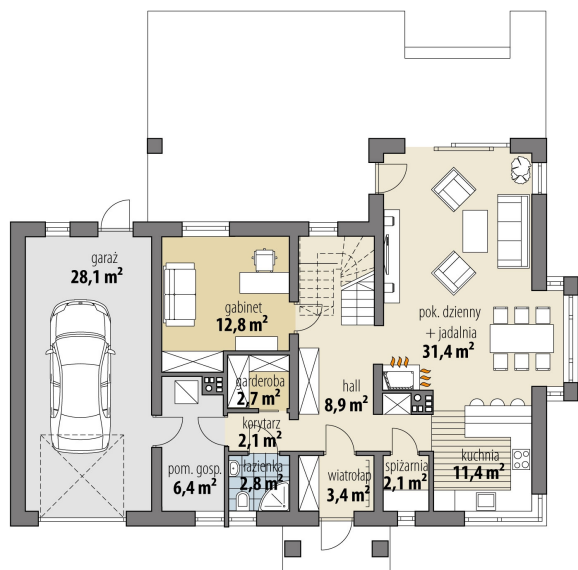


## Przekrój

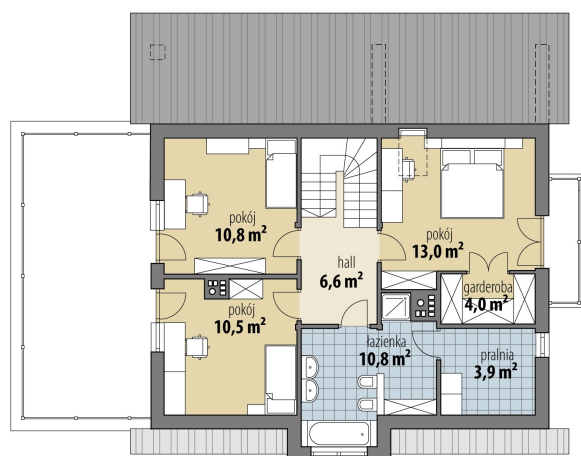


## Sytuacje



**Rzuty**

**Parter 84 m<sup>2</sup>**

wiatrołap	3.40 m <sup>2</sup>
pom. gosp.	6.40 m <sup>2</sup>
garaż	28.10 m <sup>2</sup>
hall	8.90 m <sup>2</sup>
spizarnia	2.10 m <sup>2</sup>
kuchnia	11.40 m <sup>2</sup>
pok. dzienny + jadalnia	31.40 m <sup>2</sup>
gabinet	12.80 m <sup>2</sup>
garderoba	2.70 m <sup>2</sup>
korridor	2.10 m <sup>2</sup>
łazienka	2.80 m <sup>2</sup>


**Poddasze 59.60 m<sup>2</sup>**

hall	6.60 m <sup>2</sup>
łazienka	10.80 m <sup>2</sup>
pralnia	3.90 m <sup>2</sup>
garderoba	4.00 m <sup>2</sup>
pokój	13.00 m <sup>2</sup>
pokój	10.80 m <sup>2</sup>
pokój	10.50 m <sup>2</sup>