

## Podstawowe informacje



## Dane techniczne projektu

<b>Całkowita powierzchnia</b>	<b>111 m<sup>2</sup></b>
<b>Powierzchnia użytkowa</b>	<b>111 m<sup>2</sup></b>
<b>Powierzchnia zabudowy</b>	<b>125.80 m<sup>2</sup></b>
<b>Powierzchnia dachu</b>	<b>204.10 m<sup>2</sup></b>
<b>Kubatura</b>	<b>439.90 m<sup>3</sup></b>
<b>Kąt nachylenia</b>	<b>40°</b>
<b>Wysokość budynku</b>	<b>8.20 m</b>
<b>Wymiary działki</b>	<b>19.40 x 19.10 m</b>



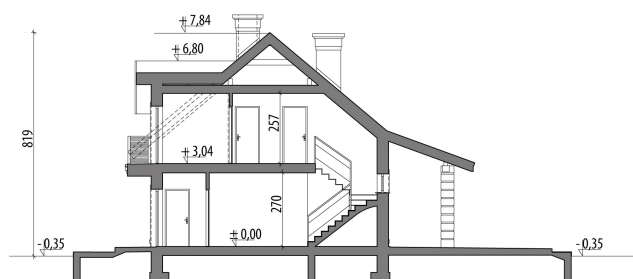
## Opis projektu

Nieduży, funkcjonalny dom z prostym, dwuspadowym dachem i garażem jednostanowiskowym. Na parterze zlokalizowano otwartą strefę dzienną - pokój dzienny połączony z jadalnią i kuchnią. Tuż przy kuchni znajduje się poręczna spiżarnia, a pod schodami łazienka. Bezpośrednio z wiatrołapu można przejść do jednostanowiskowego garażu, a dalej do pomieszczenia gospodarczego. Poddasze to strefa nocna - dwa symetryczne pokoje, duża sypialnia z garderobą oraz ogólnodostępna, przestronna łazienka z pralnią. Projekt dostępny w wersji z wykuszem.

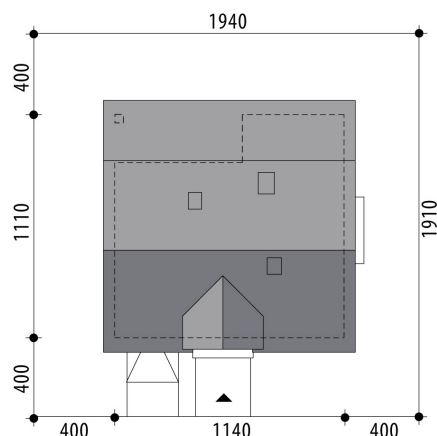
## Elewacje

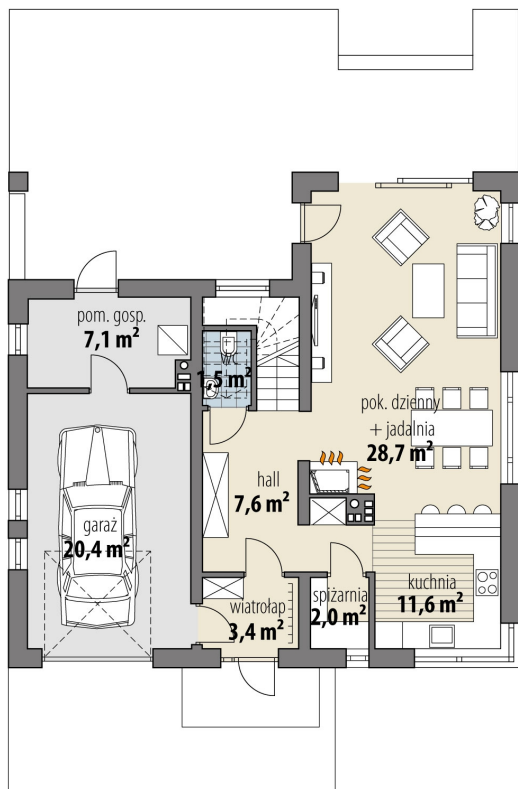


## Przekrój

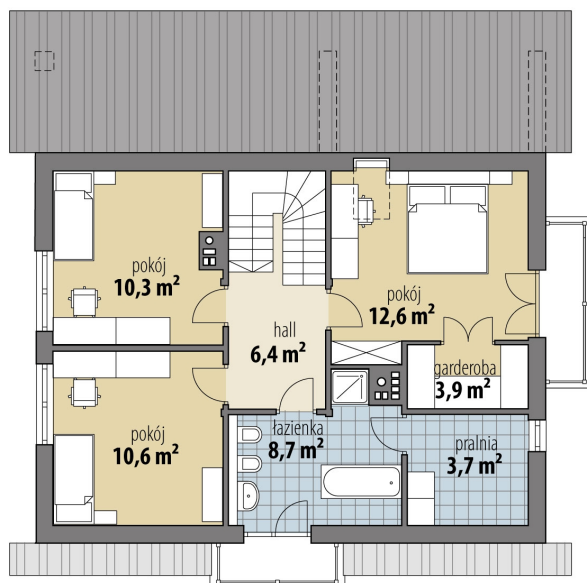


## Sytuacje



**Rzuty**

**Parter 54.80 m<sup>2</sup>**

wiatrołap	3.40 m <sup>2</sup>
hall	7.60 m <sup>2</sup>
spizarnia	2.00 m <sup>2</sup>
kuchnia	11.60 m <sup>2</sup>
pok. dzienny + jadalnia	28.70 m <sup>2</sup>
toaleta	1.50 m <sup>2</sup>
pom. gosp.	7.10 m <sup>2</sup>
garaż	20.40 m <sup>2</sup>


**Poddasze 56.20 m<sup>2</sup>**

hall	6.40 m <sup>2</sup>
łazienka	8.70 m <sup>2</sup>
pralnia	3.70 m <sup>2</sup>
garderoba	3.90 m <sup>2</sup>
pokój	12.60 m <sup>2</sup>
pokój	10.30 m <sup>2</sup>
pokój	10.60 m <sup>2</sup>