

Podstawowe informacje



Dane techniczne projektu

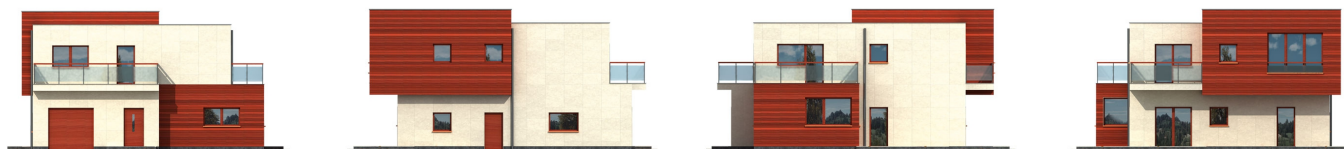
Całkowita powierzchnia	186.60 m²
Powierzchnia użytkowa	186.60 m²
Powierzchnia zabudowy	157.20 m²
Powierzchnia dachu	115.70 m²
Kubatura	672.70 m³
Kąt nachylenia	2°
Wysokość budynku	7.80 m
Wymiary działki	21.22 x 22.12 m



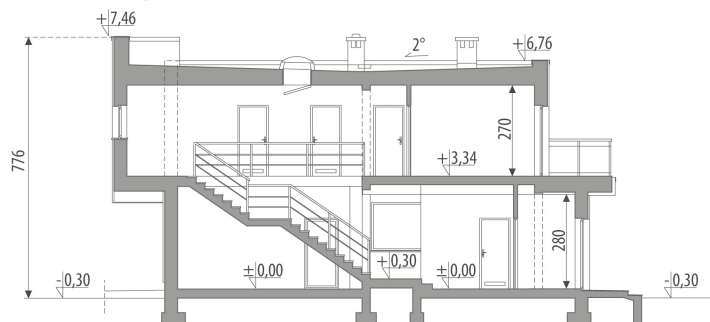
Opis projektu

Nowoczesny dom piętrowy, niepodpiwniczony, zaprojektowany dla 4-5 osobowej rodziny. Na parterze znajdują się: duży salon z kominkiem i wyjściem na taras, dostępny z salonu gabinet/pokój gościnny, kuchnia z jadalnią i spiżarnią, dwupoziomowy hol z małą łazienką oraz garaż z pomieszczeniem gospodarczym dostępnym z zewnątrz. Kuchnię z jadalnią i spiżarnią można oddzielić od reszty pomieszczeń przesuwными lekkimi ściankami. Rozmieszczenie parteru na dwóch poziomach i wyeksponowanie w wysokim salonie schodów nadaje wnętrzu ciekawy, nowoczesny charakter. Piętro zajmują pomieszczenia prywatne domowni...

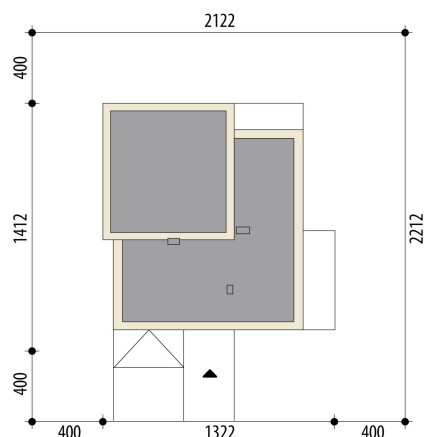
Elewacje

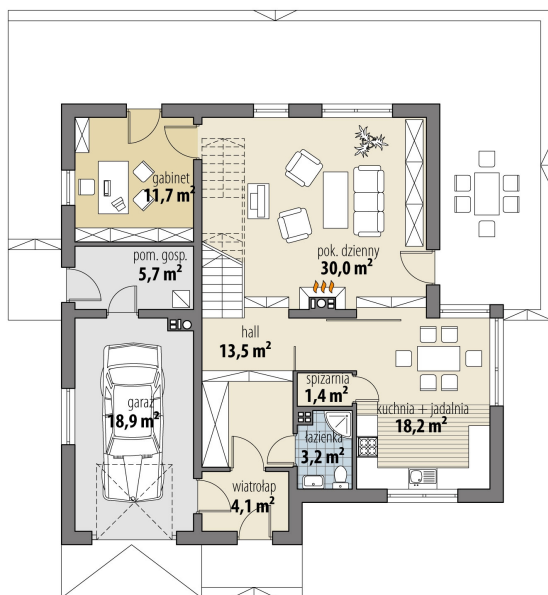


Przekrój

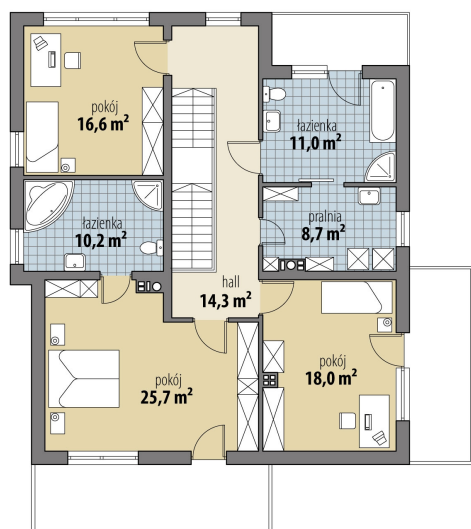


Sytuacje



Rzuty

Parter 82.10 m²

wiatrołap	4.10 m ²
hall	13.50 m ²
spizarnia	1.40 m ²
kuchnia + jadalnia	18.20 m ²
salon	30.00 m ²
gabinet	11.70 m ²
pom. gosp.	5.70 m ²
garaż	19.80 m ²
łazienka	3.20 m ²


Piętro 104.50 m²

hall	14.30 m ²
pokój	18.00 m ²
pralnia	8.70 m ²
łazienka	11.00 m ²
pokój	16.60 m ²
łazienka	10.20 m ²
sypialnia	25.70 m ²