

Podstawowe informacje



Dane techniczne projektu

Całkowita powierzchnia	136.80 m²
Powierzchnia użytkowa	136.80 m²
Powierzchnia zabudowy	140.10 m²
Powierzchnia dachu	209.70 m²
Kubatura	518.90 m³
Kąt nachylenia	40°
Wysokość budynku	8.60 m
Wymiary działki	22.34 x 18.54 m



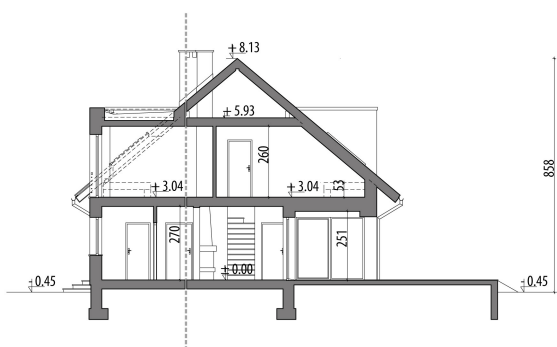
Opis projektu

Dom z użytkowym poddaszem, przeznaczony dla 4-6-osobowej rodziny. Na parterze zlokalizowano pokój dzienny połączony z jadalnią, kuchnię, spiżarnię, pokój, łazienkę, pomieszczenie gospodarcze oraz garaż dostępny z pomieszczenia gospodarczego. Na poddaszu znajdują się trzy sypialnie, łazienka oraz strych, który można zaadaptować na dodatkowy pokój. Projekt dostępny w wersji z garażem dwustanowiskowym - Konstancja II oraz bez garażu - Konstancja III. Projekt może być wykorzystany do zabudowy bliźniaczej.

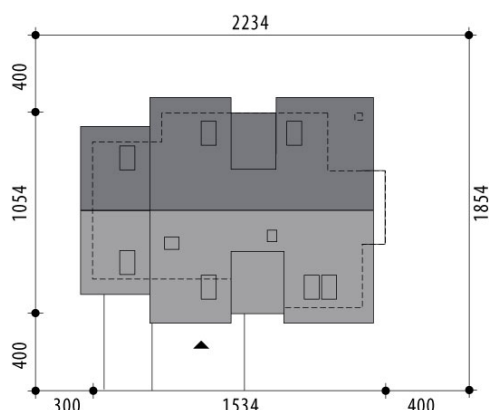
Elewacje

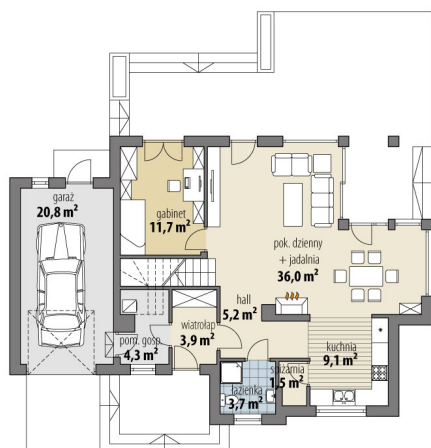


Przekrój

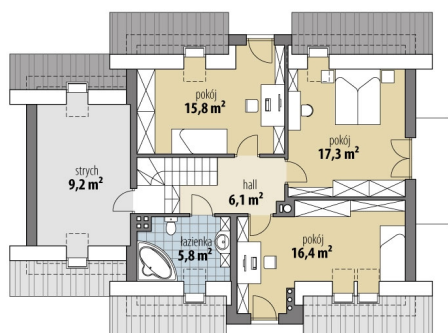


Sytuacje



Rzuty

Parter 75.40 m²

wiatrołap	3.90 m ²
hall	5.20 m ²
łazienka	3.70 m ²
spizarnia	1.50 m ²
kuchnia	9.10 m ²
pok. dzienny + jadalnia	36.00 m ²
pokój	11.70 m ²
pom. gosp.	4.30 m ²
garaż	20.80 m ²


Poddasze 61.40 m²

hall	6.10 m ²
łazienka	5.80 m ²
pokój	16.40 m ²
pokój	17.30 m ²
pokój	15.80 m ²
strych	9.20 m ²