

Podstawowe informacje



Dane techniczne projektu

Całkowita powierzchnia	114.10 m²
Powierzchnia użytkowa	114.10 m²
Powierzchnia zabudowy	182.50 m²
Powierzchnia dachu	246 m²
Kubatura	389.10 m³
Kąt nachylenia	25°
Wysokość budynku	6.90 m
Wymiary działki	20.58 x 25.98 m

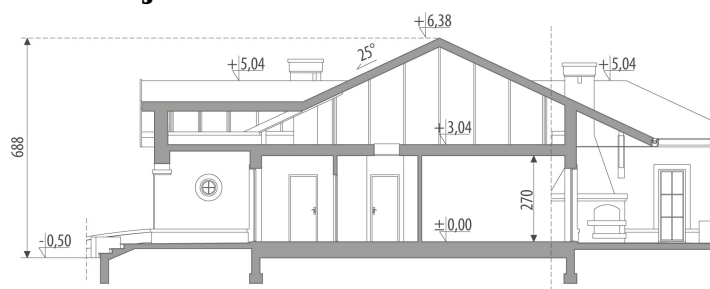
Opis projektu

Niewielki dom parterowy, przeznaczony dla 4-osobowej rodziny. Zaletą jego jest przestronny pokój dzienny z kominkiem połączony funkcjonalnie z jadalnią oraz możliwość wyjścia na taras zarówno z salonu, jak i z dwuosobowej sypialni. Dom posiada dwie łazienki - jedna przeznaczona dla dwóch sypialni oraz łatwo dostępna dla strefy dziennej, druga daje intymność użytkownikom sypialni.

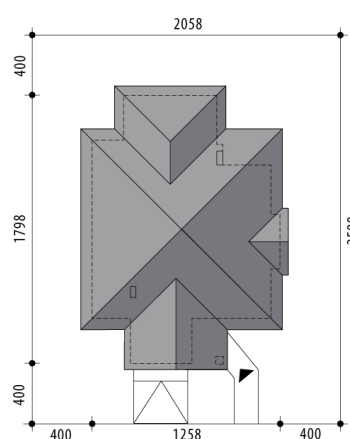
Elewacje

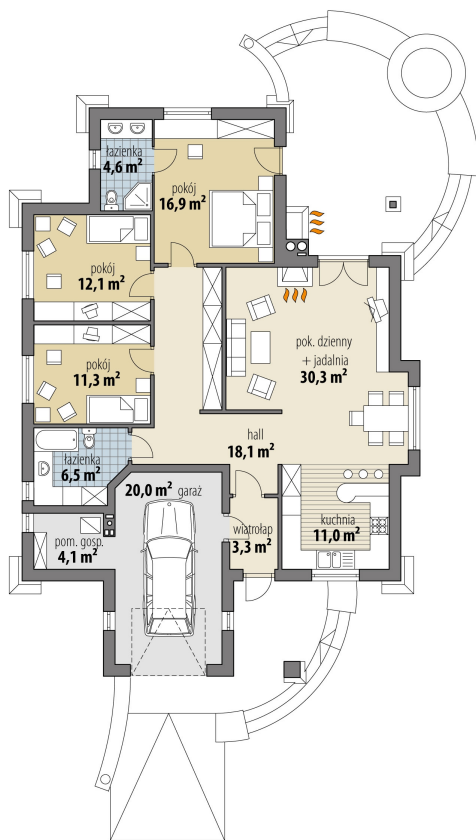


Przekrój



Sytuacje



Rzuty

Parter 114.10 m²

wiatrołap	3.30 m ²
pom. gosp.	4.10 m ²
garaż	20.00 m ²
hall	18.10 m ²
kuchnia	11.00 m ²
pok. dzienny + jadalnia	30.30 m ²
łazienka	6.50 m ²
pokój	11.30 m ²
pokój	12.10 m ²
pokój	16.90 m ²
łazienka	4.60 m ²