

Podstawowe informacje



Dane techniczne projektu

Całkowita powierzchnia	138.90 m²
Powierzchnia użytkowa	138.90 m²
Powierzchnia zabudowy	114.10 m²
Powierzchnia dachu	182.60 m²
Kubatura	434.90 m³
Kąt nachylenia	40°
Wysokość budynku	8.50 m
Wymiary działki	19.75 x 17.90 m



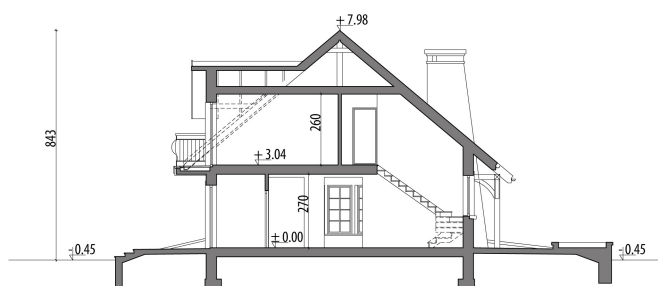
Opis projektu

Dom z użytkowym poddaszem, przeznaczony dla 4-6-osobowej rodziny. Na parterze znajduje się pokój dzienny tworzący wraz z jadalnią i kuchnią otwartą przestrzeń. Dodatkowy pokój na dole może zostać zaaranżowany na gabinet lub sypialnię. Podręczna spiżarnia przy kuchni oraz dostępna z hallu garderoba spełnią oczekiwania każdej rodziny. Na poddaszu znajdują się trzy sypialnie oraz obszerna łazienka. Projekt dostępny w wersji z garażem jednostanowiskowym - Kleopatra oraz z garażem dwustanowiskowym - Kleopatra II.

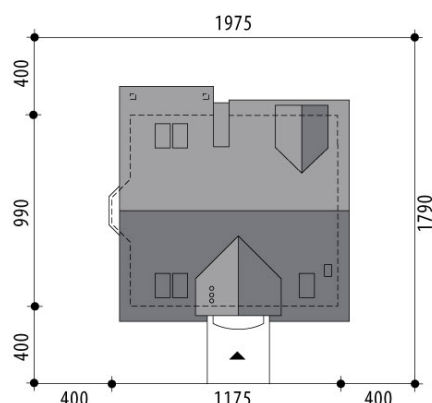
Elewacje

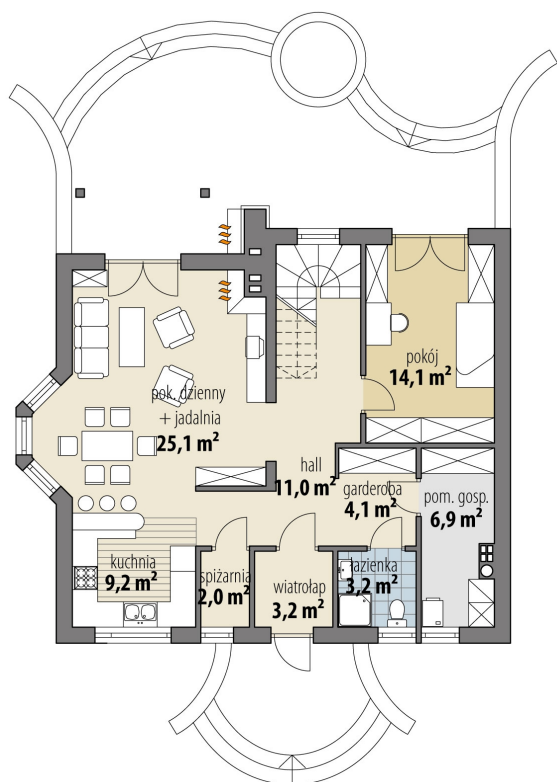


Przekrój

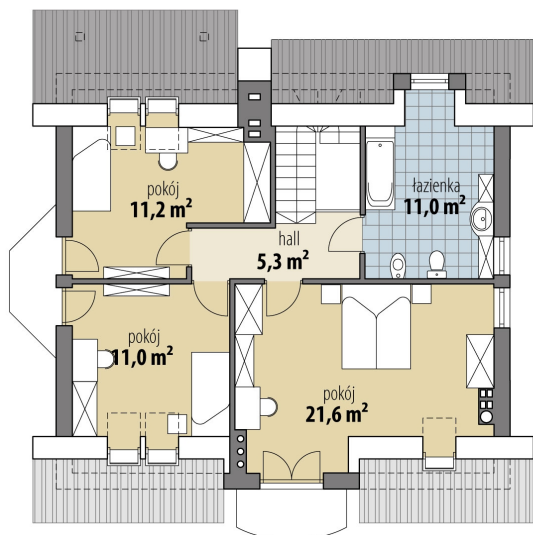


Sytuacje



Rzuty

Parter 78.80 m²

wiatrołap	3.20 m ²
hall	11.00 m ²
spizarnia	2.00 m ²
kuchnia	9.20 m ²
pok. dzienny + jadalnia	25.10 m ²
pokój	14.10 m ²
garderoba	4.10 m ²
łazienka	3.20 m ²
pom. gosp.	6.90 m ²


Poddasze 60.10 m²

hall	5.30 m ²
pokój	11.20 m ²
pokój	11.00 m ²
pokój	21.60 m ²
łazienka	11.00 m ²