

## Podstawowe informacje



## Dane techniczne projektu

<b>Całkowita powierzchnia</b>	<b>138.60 m<sup>2</sup></b>
<b>Powierzchnia użytkowa</b>	<b>138.60 m<sup>2</sup></b>
<b>Powierzchnia zabudowy</b>	<b>146 m<sup>2</sup></b>
<b>Powierzchnia dachu</b>	<b>255.70 m<sup>2</sup></b>
<b>Kubatura</b>	<b>605.60 m<sup>3</sup></b>
<b>Kąt nachylenia</b>	<b>40°</b>
<b>Wysokość budynku</b>	<b>8.50 m</b>
<b>Wymiary działki</b>	<b>25.67 x 17.82 m</b>



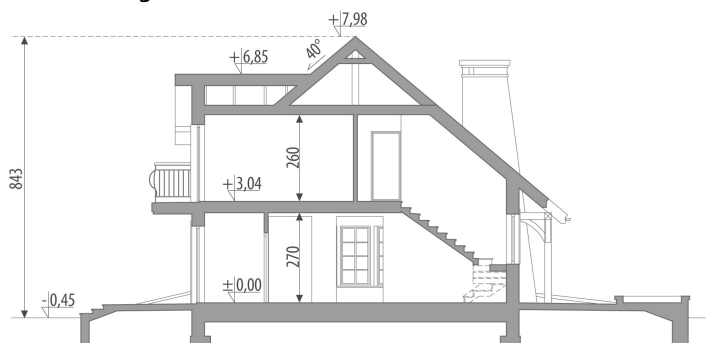
## Opis projektu

Dom z użytkowym poddaszem, przeznaczony dla 4-6-osobowej rodziny. Na parterze znajdują się pokój dzienny tworzący wraz z jadalnią i kuchnią otwartą przestrzeń, dodatkowy pokój, spiżarnia oraz dostępna z hallu garderoba. Z pomieszczenia gospodarczego jest dostęp do dwustanowiskowego garażu. Na poddaszu znajdują się trzy sypialnie, łazienka oraz strych, który można zaadaptować na dodatkowy pokój. Projekt dostępny w wersji bez garażu - Kleopatra III oraz z garażem jednoznaczyniowym - Kleopatra. Projekt może być wykorzystany do zabudowy bliźniaczej.

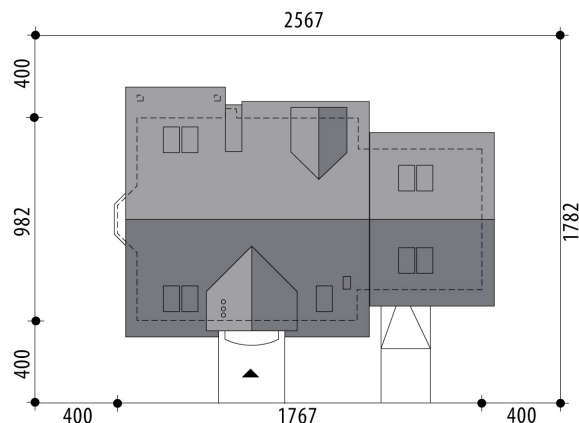
## Elewacje

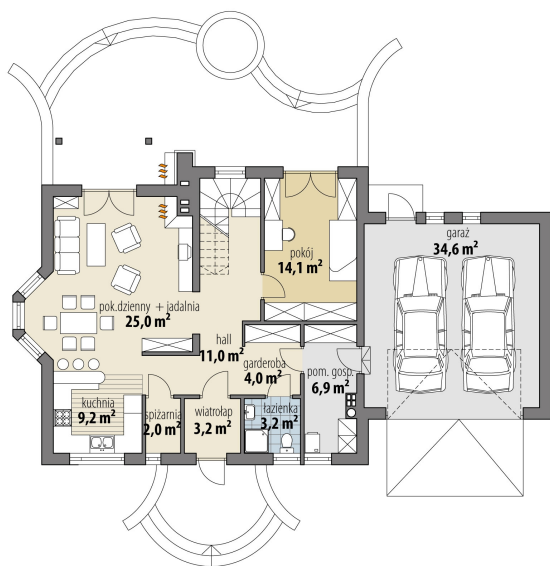


## Przekrój

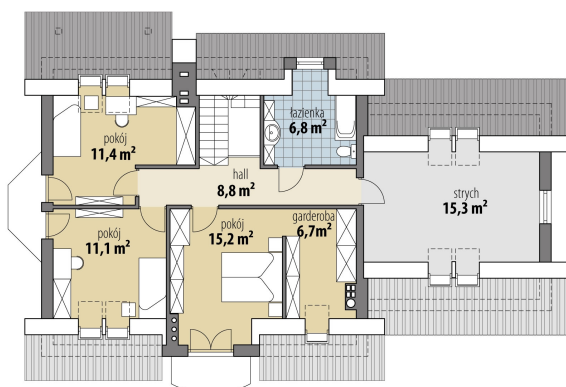


## Sytuacje



**Rzuty**

**Parter 78.60 m<sup>2</sup>**

wiatrołap	3.20 m <sup>2</sup>
garaż	34.60 m <sup>2</sup>
hall	11.00 m <sup>2</sup>
spizarnia	2.00 m <sup>2</sup>
kuchnia	9.20 m <sup>2</sup>
pok. dzienny + jadalnia	25.00 m <sup>2</sup>
pokój	14.10 m <sup>2</sup>
garderoba	4.00 m <sup>2</sup>
łazienka	3.20 m <sup>2</sup>
pom. gosp.	6.90 m <sup>2</sup>


**Poddasze 60 m<sup>2</sup>**

hall	8.80 m <sup>2</sup>
pokój	11.40 m <sup>2</sup>
pokój	11.10 m <sup>2</sup>
pokój	15.20 m <sup>2</sup>
garderoba	6.70 m <sup>2</sup>
łazienka	6.80 m <sup>2</sup>
strych	15.30 m <sup>2</sup>