

## Podstawowe informacje



## Dane techniczne projektu

<b>Całkowita powierzchnia</b>	<b>138.80 m<sup>2</sup></b>
<b>Powierzchnia użytkowa</b>	<b>138.80 m<sup>2</sup></b>
<b>Powierzchnia zabudowy</b>	<b>138.70 m<sup>2</sup></b>
<b>Powierzchnia dachu</b>	<b>228.20 m<sup>2</sup></b>
<b>Kubatura</b>	<b>535.40 m<sup>3</sup></b>
<b>Kąt nachylenia</b>	<b>40°</b>
<b>Wysokość budynku</b>	<b>8.50 m</b>
<b>Wymiary działki</b>	<b>23.27 x 17.82 m</b>



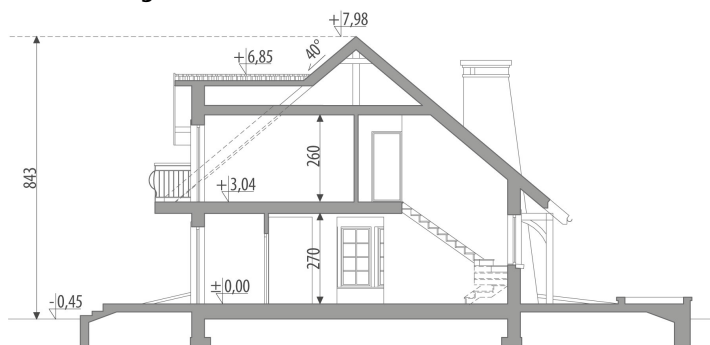
## Opis projektu

Dom z użytkowym poddaszem, przeznaczony dla 4-6-osobowej rodziny. Na parterze znajduje się pokój dzienny tworzący wraz z jadalnią i kuchnią otwartą przestrzeń oraz dodatkowy pokój. Podręczna spiżarnia przy kuchni oraz dostępna z hallu garderoba spełnią oczekiwania każdej rodziny. Na poddaszu znajdują się trzy sypialnie, łazienka oraz strych, który można zaadaptować na dodatkowy pokój. Projekt dostępny w wersji z dwustanowiskowym garażem - Kleopatra II oraz bez garażu - Kleopatra III. Projekt może być wykorzystany do zabudowy bliźniaczej.

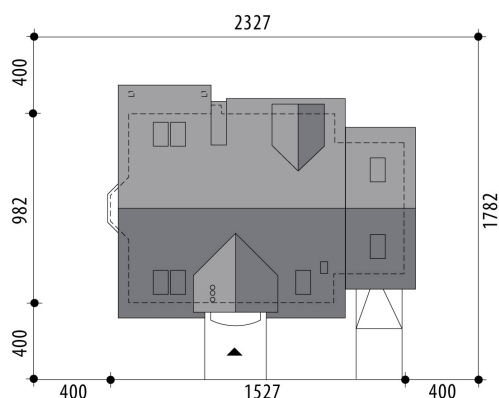
## Elewacje



## Przekrój



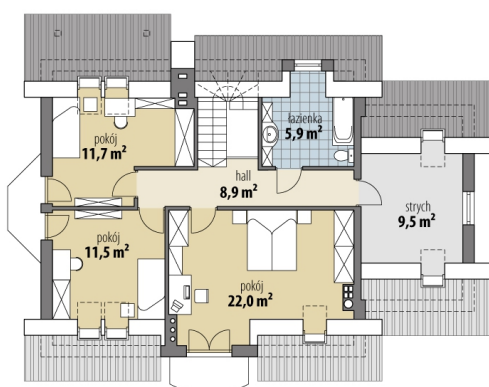
## Sytuacje



**Rzuty**

**Parter 78.80 m<sup>2</sup>**

wiatrołap	3.20 m <sup>2</sup>
garaż	19.80 m <sup>2</sup>
hall	11.00 m <sup>2</sup>
spizarnia	2.00 m <sup>2</sup>
kuchnia	9.20 m <sup>2</sup>
pok. dzienny + jadalnia	25.10 m <sup>2</sup>
pokój	14.10 m <sup>2</sup>
garderoba	4.10 m <sup>2</sup>
łazienka	3.20 m <sup>2</sup>
pom. gosp.	6.90 m <sup>2</sup>


**Poddasze 60 m<sup>2</sup>**

hall	8.90 m <sup>2</sup>
pokój	11.70 m <sup>2</sup>
pokój	11.50 m <sup>2</sup>
pokój	22.00 m <sup>2</sup>
łazienka	5.90 m <sup>2</sup>
strych	9.50 m <sup>2</sup>