

## Podstawowe informacje



## Dane techniczne projektu

<b>Całkowita powierzchnia</b>	<b>155.80 m<sup>2</sup></b>
<b>Powierzchnia użytkowa</b>	<b>155.80 m<sup>2</sup></b>
<b>Powierzchnia zabudowy</b>	<b>161.10 m<sup>2</sup></b>
<b>Powierzchnia dachu</b>	<b>262.80 m<sup>2</sup></b>
<b>Kubatura</b>	<b>618.50 m<sup>3</sup></b>
<b>Kąt nachylenia</b>	<b>40°</b>
<b>Wysokość budynku</b>	<b>8.30 m</b>
<b>Wymiary działki</b>	<b>23.17 x 20.82 m</b>



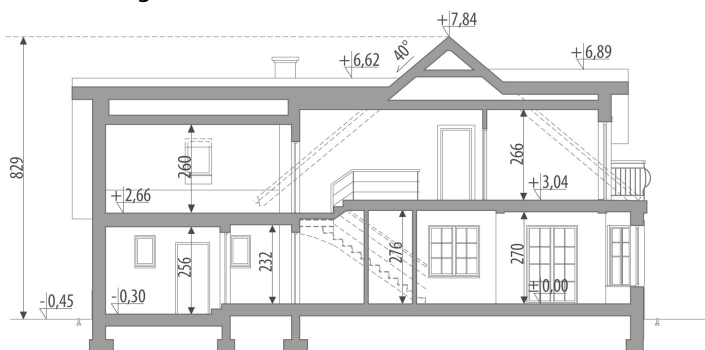
## Opis projektu

Dom z użytkowym poddaszem, dla 4-6-osobowej rodziny. Na parterze znajduje się pokój dzienny połączony z jadalnią, z wyjściem na ogród, kuchnia, spiżarnia, łazienka, pokój gościnny/gabinet, pomieszczenie gospodarcze oraz jednostanowiskowy garaż. Na poddaszu są trzy sypialnie, w tym jedna połączona z garderobą, łazienka oraz strych, który można zaadaptować na dodatkowy pokój. Projekt dostępny w wersji z garażem dwustanowiskowym - Klaudiusz II. Projekt może być wykorzystany do zabudowy bliźniaczej.

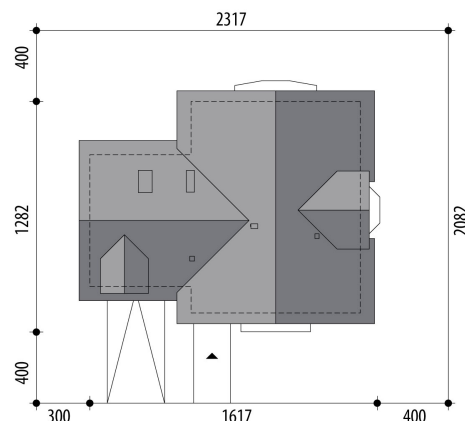
## Elewacje

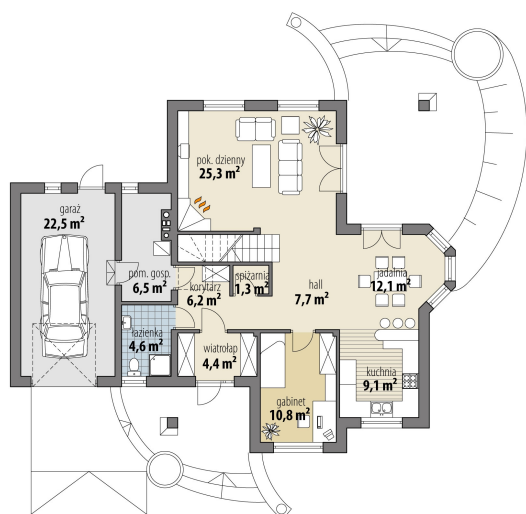


## Przekrój

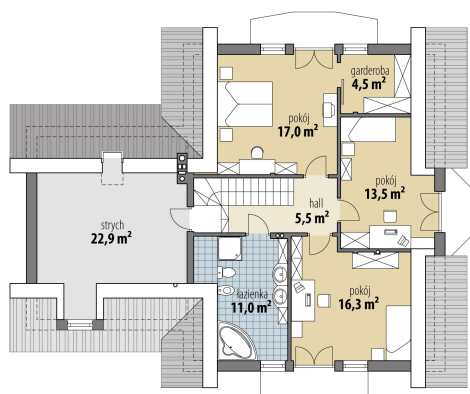


## Sytuacje



**Rzuty**

**Parter 88 m<sup>2</sup>**

wiatrołap	4.40 m <sup>2</sup>
kom. gosp.	6.50 m <sup>2</sup>
garaż	22.50 m <sup>2</sup>
korytarz	6.20 m <sup>2</sup>
hall	7.70 m <sup>2</sup>
pokój	10.80 m <sup>2</sup>
kuchnia	9.10 m <sup>2</sup>
jadalnia	12.10 m <sup>2</sup>
pok. dzienny	25.30 m <sup>2</sup>
spizarnia	1.30 m <sup>2</sup>
łazienka	4.60 m <sup>2</sup>


**Poddasze 67.80 m<sup>2</sup>**

hall	5.50 m <sup>2</sup>
łazienka	11.00 m <sup>2</sup>
pokój	16.30 m <sup>2</sup>
pokój	13.50 m <sup>2</sup>
pokój	17.00 m <sup>2</sup>
garderoba	4.50 m <sup>2</sup>
strych	22.90 m <sup>2</sup>