

Podstawowe informacje



Dane techniczne projektu

Całkowita powierzchnia	126.60 m²
Powierzchnia użytkowa	126.60 m²
Powierzchnia zabudowy	105.60 m²
Powierzchnia dachu	174.70 m²
Kubatura	401.20 m³
Kąt nachylenia	42°
Wysokość budynku	8.40 m
Wymiary działki	19.64 x 17 m



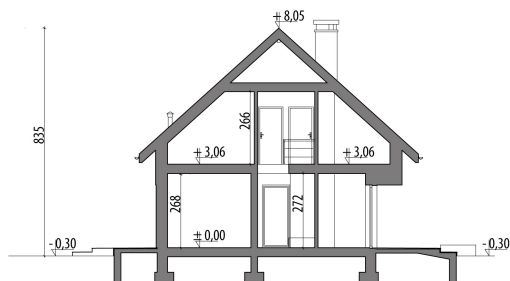
Opis projektu

Projekt jednorodzinny domu parterowego z poddaszem użytkowym, bez garażu, przeznaczony dla rodziny 4-5-osobowej. Układ funkcjonalny parteru obejmuje strefę dzienną (salon połączony z jadalnią i kuchnią) i pomieszczenia dodatkowe: wc, kotłownia, gabinet. Na poddaszu zlokalizowano strefę nocną (3 sypialnie i łazienka).

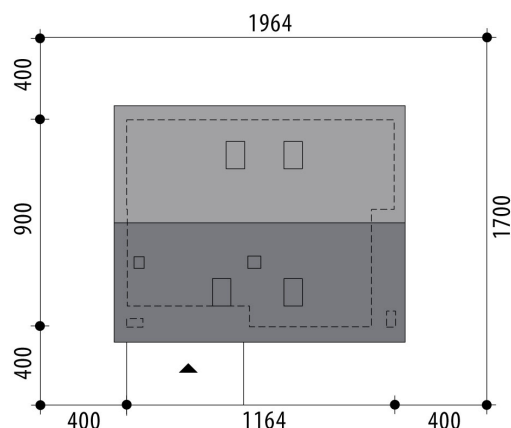
Elewacje

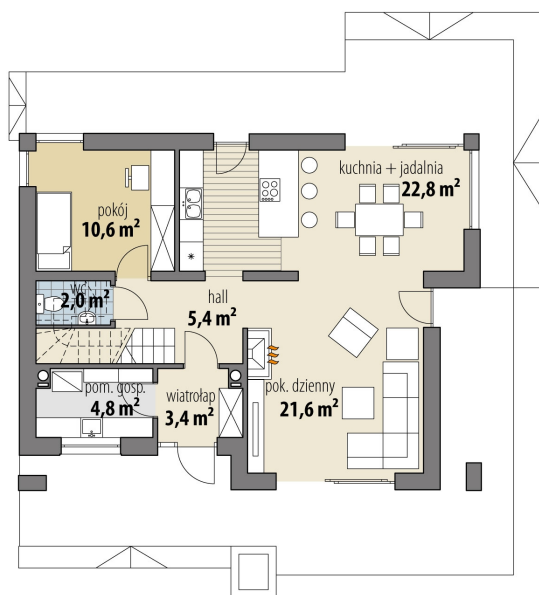


Przekrój

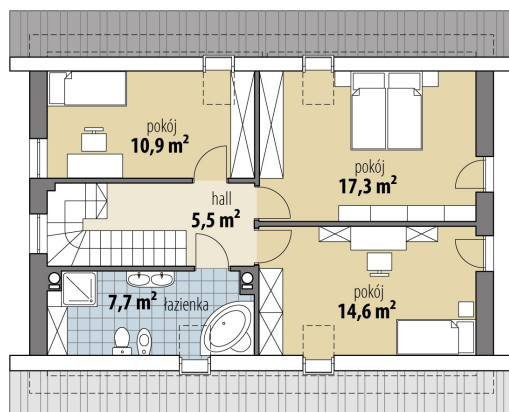


Sytuacje



Rzuty

Parter 70.60 m²

wiatrołap	3.40 m ²
hall	5.40 m ²
pok. dzienny	21.60 m ²
kuchnia + jadalnia	22.80 m ²
pokój	10.60 m ²
wc	2.00 m ²
pom. gosp.	4.80 m ²


Poddasze 56 m²

hall	5.50 m ²
łazienka	7.70 m ²
pokój	14.60 m ²
pokój	17.30 m ²
pokój	10.90 m ²