

Podstawowe informacje



Dane techniczne projektu

Całkowita powierzchnia	171.84 m²
Powierzchnia użytkowa	101.26 m²
Powierzchnia zabudowy	171.84 m²
Powierzchnia dachu	296 m²
Kubatura	641 m³
Wymiary budynku	14.45 x 16.85 m
Kąt nachylenia	25°
Wysokość budynku	6.40 m
Wymiary działki	21.45 x 25.95 m



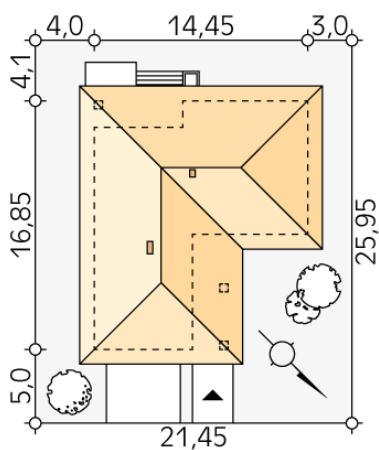
Opis projektu

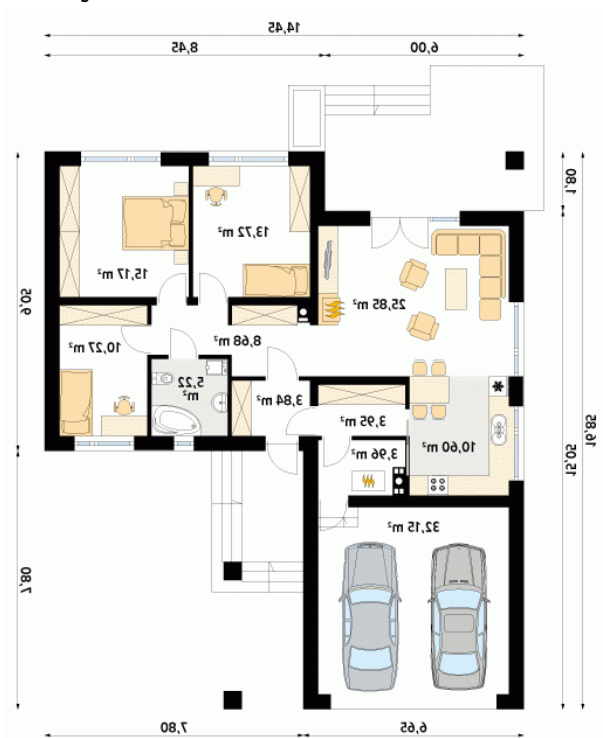
Jednorodzinny budynek mieszkalny, parterowy, niepodpiwniczony. Optymalny układ pomieszczeń zapewnia komfort 4-osobowej rodzinie. W części dziennej domu zaprojektowano kuchnię z jadalnią oraz salon otwierający się na zewnątrz poprzez szereg przeszkleń. Część nocna to trzy sypialnie oraz łazienka. Atutem projektu jest jego przestronna część gospodarcza.

Elewacje



Sytuacje



Rzuty

Parter 133.41 m²

wiatrołap	3.84 m ²
kotłownia	3.96 m ²
garaż	32.15 m ²
hol	8.68 m ²
spizarnia	3.95 m ²
kuchnia	10.60 m ²
salon	25.85 m ²
sypialnia	13.72 m ²
sypialnia	15.17 m ²
sypialnia	10.27 m ²
łazienka	5.22 m ²