

## Podstawowe informacje



## Dane techniczne projektu

<b>Całkowita powierzchnia</b>	<b>173.67 m<sup>2</sup></b>
<b>Powierzchnia użytkowa</b>	<b>103.17 m<sup>2</sup></b>
<b>Powierzchnia zabudowy</b>	<b>173.67 m<sup>2</sup></b>
<b>Powierzchnia dachu</b>	<b>287 m<sup>2</sup></b>
<b>Kubatura</b>	<b>827.13 m<sup>3</sup></b>
<b>Wymiary budynku</b>	<b>13.55 x 16.55 m</b>
<b>Kąt nachylenia</b>	<b>25°</b>
<b>Wysokość budynku</b>	<b>6.45 m</b>
<b>Wymiary działki</b>	<b>21.55 x 25.55 m</b>



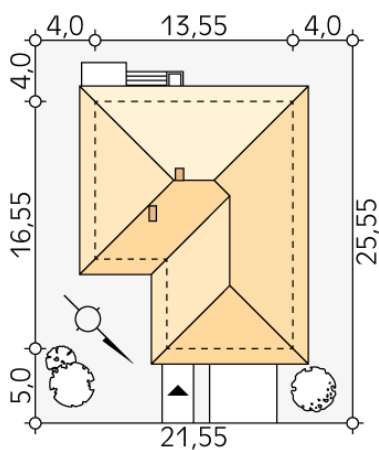
## Opis projektu

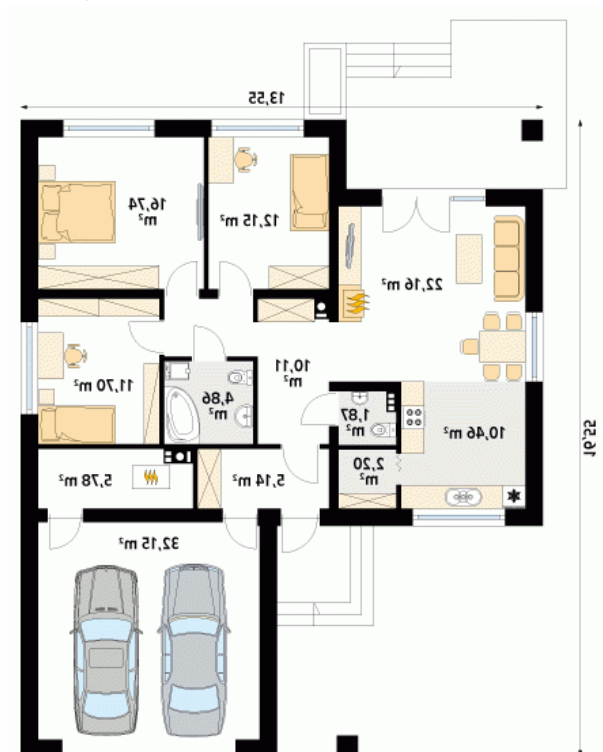
Jednorodzinny budynek mieszkalny, parterowy, niepodpiwniczony. Optymalny układ pomieszczeń zapewnia komfort 4-osobowej rodzinie. W części dziennej domu zaprojektowano kuchnię ze spiżarnią oraz salon z jadalnią otwierający się na zewnątrz poprzez szereg przeszkleń. Część nocna to trzy sypialnie oraz łazienka. W części gospodarczej przewidziano kotłownię oraz dwustanowiskowy garaż.

## Elewacje



## Sytuacje



**Rzuty**

**Parter 135.32 m<sup>2</sup>**

wiatrołap	5.14 m <sup>2</sup>
łazienka	4.86 m <sup>2</sup>
kotłownia	5.78 m <sup>2</sup>
garaż	32.15 m <sup>2</sup>
hol	10.11 m <sup>2</sup>
wc	1.87 m <sup>2</sup>
spizarnia	2.20 m <sup>2</sup>
kuchnia	10.46 m <sup>2</sup>
salon/jadalnia	22.16 m <sup>2</sup>
sypialnia	12.15 m <sup>2</sup>
sypialnia	16.74 m <sup>2</sup>
sypialnia	11.70 m <sup>2</sup>