

Podstawowe informacje



Dane techniczne projektu

Całkowita powierzchnia	160.31 m²
Powierzchnia użytkowa	100.45 m²
Powierzchnia zabudowy	160.31 m²
Powierzchnia dachu	264 m²
Kubatura	773.88 m³
Wymiary budynku	13.25 x 16.55 m
Kąt nachylenia	25°
Wysokość budynku	6.66 m
Wymiary działki	21.25 x 25.65 m



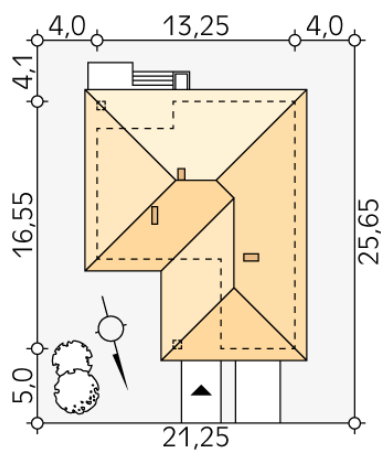
Opis projektu

Jednorodzinny budynek mieszkalny, parterowy, niepodpiwniczony. Optymalny układ pomieszczeń zapewnia komfort 4-osobowej rodzinie. W części dziennej domu zaprojektowano kuchnię z jadalnią oraz salon otwierający się na zewnątrz poprzez szereg przeszkleń. Część nocna to trzy sypialnie oraz łazienka. W części gospodarczej przewidziano kotłownię oraz jednostanowiskowy garaż.

Elewacje



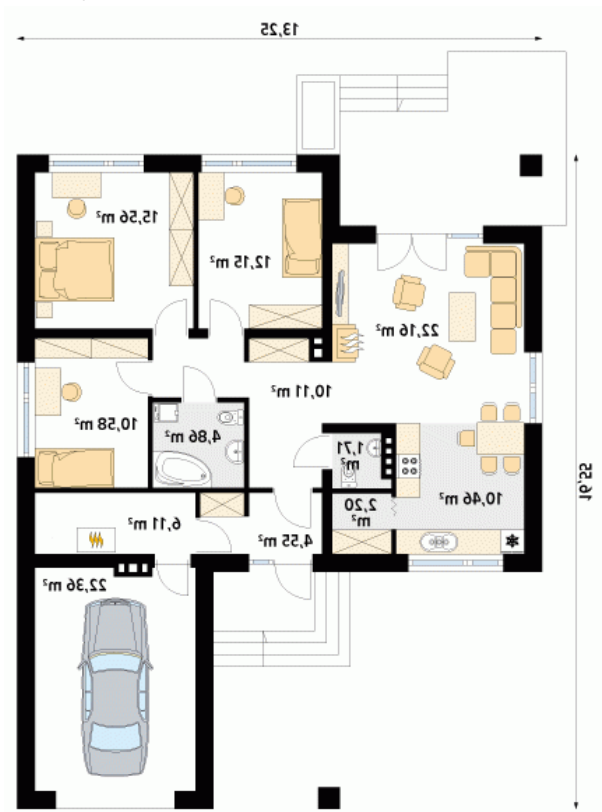
Sytuacje



DOBRY DOM
 ul. Wrzesława Romańczuka 6, 35-302 Rzeszów
 +48 17 852 52 30
 08:00 - 16:00

waldemar.kowalski@grupadobrydom.pl

Podane ceny nie stanowią oferty handlowej w rozumieniu art. 66 par. 1 Kodeksu Cywilnego

Rzuty

Parter 122.81 m²

wiatrołap	4.55 m ²
łazienka	4.86 m ²
kotłownia	6.11 m ²
garaż	22.36 m ²
korytarz/komunikacja	10.11 m ²
wc	1.71 m ²
spizarnia	2.20 m ²
kuchnia/jadalnia	10.46 m ²
salon	22.16 m ²
sypialnia	12.15 m ²
sypialnia	15.56 m ²
sypialnia	10.58 m ²