

Podstawowe informacje



Dane techniczne projektu

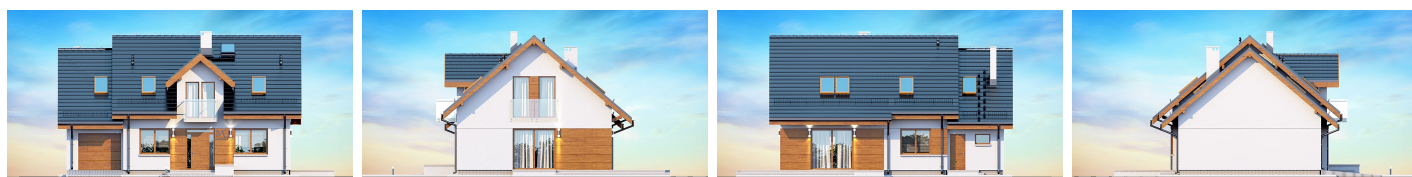
Całkowita powierzchnia	139.13 m²
Powierzchnia użytkowa	111.71 m²
Powierzchnia zabudowy	115.57 m²
Powierzchnia dachu	200.98 m²
Kubatura	416.45 m³
Wymiary budynku	13.04 x 9.04 m
Kąt nachylenia	40°
Wysokość budynku	8.14 m
Wymiary działki	20.04 x 17.04 m



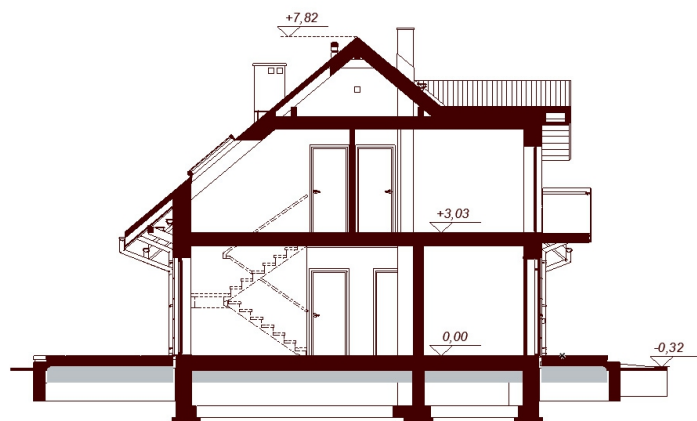
Opis projektu

Kendra XS to funkcjonalny, atrakcyjny wizualnie dom o prostej i taniej, dokładnie przemyślanej konstrukcji, przeznaczony dla 3-6 osobowej rodziny, o eleganckiej formie i współczesnej estetyce. Jest to budynek parterowy z użytkowym poddaszem, niepodpiwniczony, z garażem jedno stanowiskowym. Na parterze zlokalizowana jest obszerna strefa dzienna składająca się z kuchni (która w zależności od potrzeb może być zamykana lub otwarta) słonecznej jadalni oraz salonu otwartego na taras i ogród. Uzupełnieniem kuchni jest pojemna spiżarnia. Schody w holu w zależności od potrzeb mog...

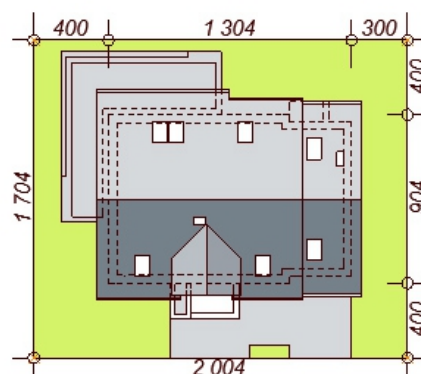
Elewacje

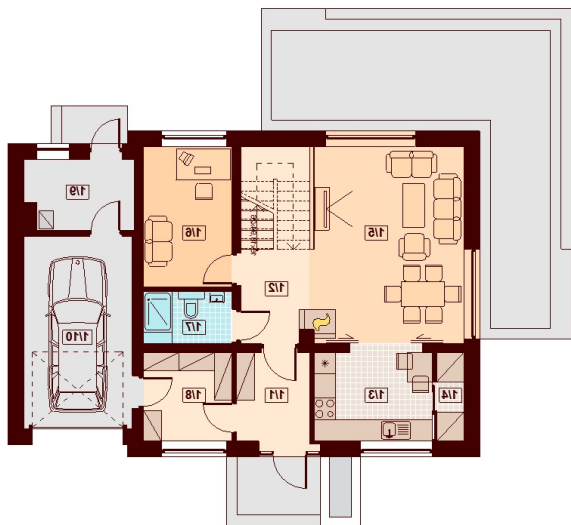


Przekrój

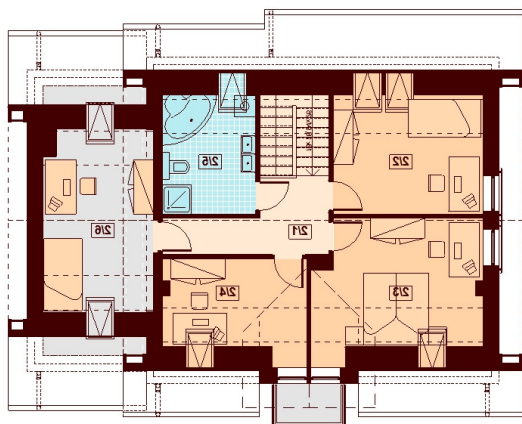


Sytuacje



Rzuty

Parter 82.44 m²

Wiatrołap	4.88 m ²
Garaż	15.79 m ²
Hol	4.86 m ²
Kuchnia	7.95 m ²
Spizarnia	1.76 m ²
Salon + jadalnia	22.70 m ²
Pokój / gabinet	9.44 m ²
Łazienka	3.49 m ²
Garderoba / schowek	5.95 m ²
Pom. gospodarcze	5.62 m ²


Poddasze 56.69 m²

Komunikacja	6.82 m ²
Pokój	11.15 m ²
Pokój	12.97 m ²
Pokój	7.17 m ²
Łazienka	6.95 m ²
Strych (pokój / garderoba)	11.63 m ²