

## Podstawowe informacje



## Dane techniczne projektu

<b>Całkowita powierzchnia</b>	<b>202.70 m<sup>2</sup></b>
<b>Powierzchnia użytkowa</b>	<b>108.40 m<sup>2</sup></b>
<b>Powierzchnia zabudowy</b>	<b>102.10 m<sup>2</sup></b>
<b>Powierzchnia dachu</b>	<b>180 m<sup>2</sup></b>
<b>Kubatura</b>	<b>695 m<sup>3</sup></b>
<b>Wymiary budynku</b>	<b>11.45 x 9.54 m</b>
<b>Kąt nachylenia</b>	<b>45°</b>
<b>Wysokość budynku</b>	<b>9.09 m</b>
<b>Wymiary działki</b>	<b>19.45 x 19.19 m</b>



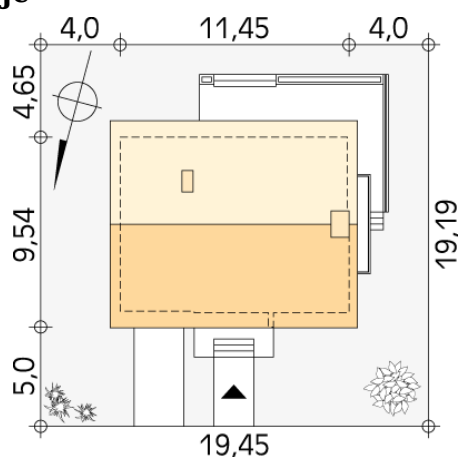
## Opis projektu

Mały dom jednorodzinny o prostej bryle i nowoczesnym charakterze. Przeznaczony dla 3 - 4-osobowej rodziny. Przestronne wnętrze z antresolą i przeszkleniem od strony ogrodu czyni go bardzo atrakcyjnym i funkcjonalnym.

## Elewacje



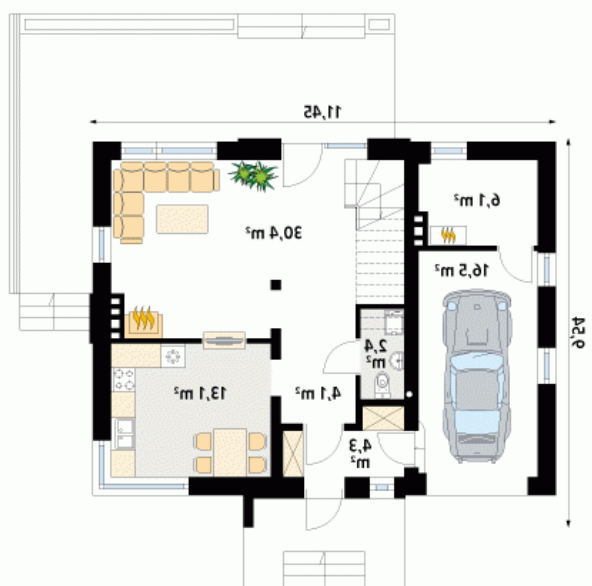
## Sytuacje



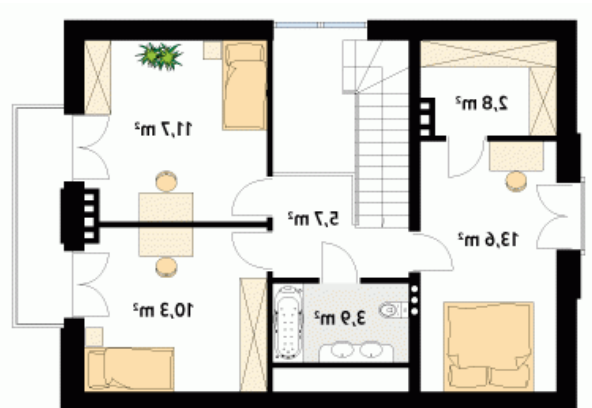
**DOBRY DOM**  
 ul. Wrzesława Romańczuka 6, 35-302 Rzeszów  
 +48 17 852 52 30  
 08:00 - 16:00

waldemar.kowalski@grupadobrydom.pl

Podane ceny nie stanowią oferty handlowej w rozumieniu art. 66 par. 1 Kodeksu Cywilnego

**Rzuty**

**Parter 76.90 m<sup>2</sup>**

wiatrołap	4.30 m <sup>2</sup>
hol	4.10 m <sup>2</sup>
wc	2.40 m <sup>2</sup>
salon	30.40 m <sup>2</sup>
kuchnia/jadalnia	13.10 m <sup>2</sup>
kotłownia	6.10 m <sup>2</sup>
garaż	16.50 m <sup>2</sup>


**Poddasze 48 m<sup>2</sup>**

korytarz/komunikacja	5.70 m <sup>2</sup>
łazienka	3.90 m <sup>2</sup>
sypialnia	13.60 m <sup>2</sup>
garderoba	2.80 m <sup>2</sup>
sypialnia	11.70 m <sup>2</sup>
sypialnia	10.30 m <sup>2</sup>