

Podstawowe informacje



Dane techniczne projektu

Całkowita powierzchnia	124.80 m²
Powierzchnia użytkowa	103.50 m²
Powierzchnia zabudowy	166.40 m²
Powierzchnia dachu	271.20 m²
Kubatura	502.60 m³
Kąt nachylenia	30°
Wysokość budynku	6.90 m
Wymiary działki	21.73 x 24.18 m



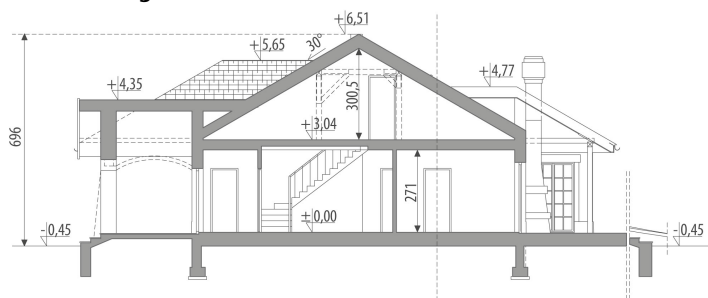
Opis projektu

Dom parterowy z częściowo użytkowym poddaszem, niepodpiwniczony, przeznaczony dla 4-5 osobowej rodziny. Rzut parteru podzielony został na trzy strefy: ogólną - hall, kuchnia, jadalnia i pokój dzienny, intymną z dwoma sypialniami, ogólnodostępną łazienką oraz część gospodarczą. Dom posiada strych, na którym można wygospodarować dodatkowy pokój lub pracownię.

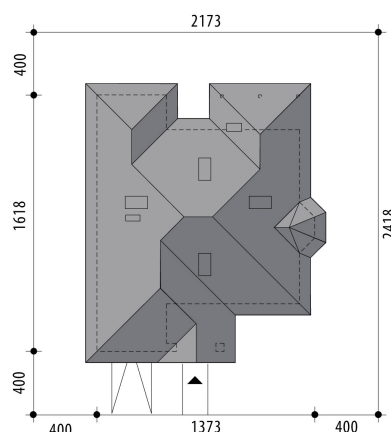
Elewacje

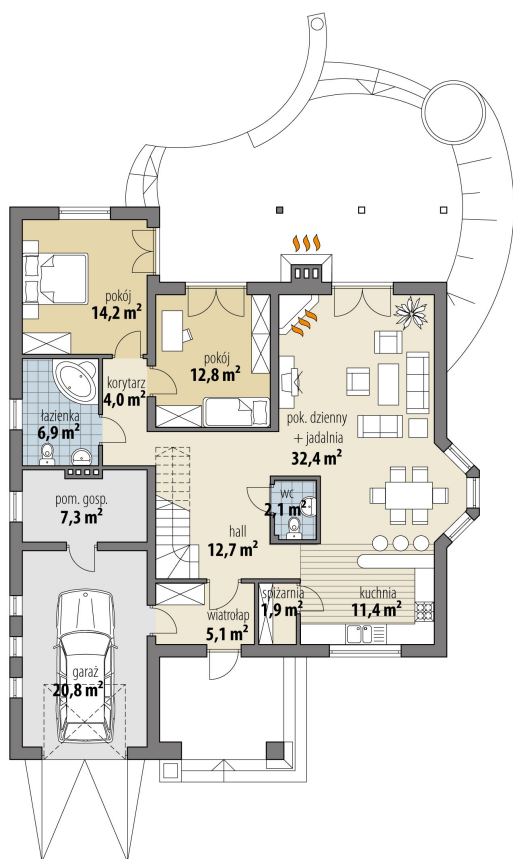


Przekrój



Sytuacje



Rzuty

Parter 103.50 m²

wiatrołap	5.10 m ²
wc	2.10 m ²
pom. gosp.	7.30 m ²
garaż	20.80 m ²
hall	12.70 m ²
kuchnia	11.40 m ²
spizarnia	1.90 m ²
pok. dzienny + jadalnia	32.40 m ²
komunikacja	4.00 m ²
pokój	12.80 m ²
pokój	14.20 m ²
łazienka	6.90 m ²

Poddasze 21.30 m²

strych/hall	6.60 m ²
strych/pokój	14.70 m ²

