

## Podstawowe informacje



## Dane techniczne projektu

<b>Całkowita powierzchnia</b>	<b>109.60 m<sup>2</sup></b>
<b>Powierzchnia użytkowa</b>	<b>109.60 m<sup>2</sup></b>
<b>Powierzchnia zabudowy</b>	<b>174.70 m<sup>2</sup></b>
<b>Powierzchnia dachu</b>	<b>265.90 m<sup>2</sup></b>
<b>Kubatura</b>	<b>391.30 m<sup>3</sup></b>
<b>Kąt nachylenia</b>	<b>30°</b>
<b>Wysokość budynku</b>	<b>7.60 m</b>
<b>Wymiary działki</b>	<b>22.37 x 25.12 m</b>



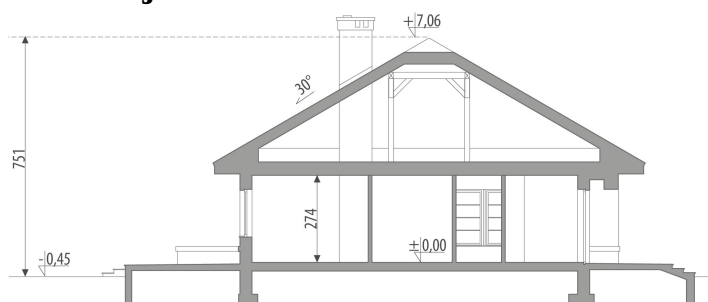
## Opis projektu

Dom parterowy, niepodpiwniczony, przeznaczony dla 4-5-osobowej rodziny. W części ogólnodostępnej znajduje się hall oraz przestronny pokój dzienny połączony z jadalnią i kuchnią. Istnieje możliwość wydzielenia osobnej kuchni. W odizolowanej części prywatnej zlokalizowano trzy sypialnie z ogólnodostępną łazienką. Przy strefie wejściowej znajduje się pomieszczenie gospodarcze oraz jednoosobowy garaż. Projekt dostępny w wersji z inną aranżacją elewacji - Kasjopea.

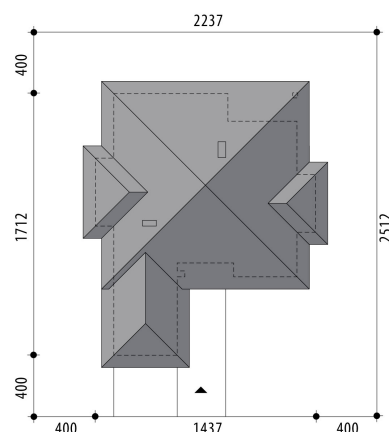
## Elewacje

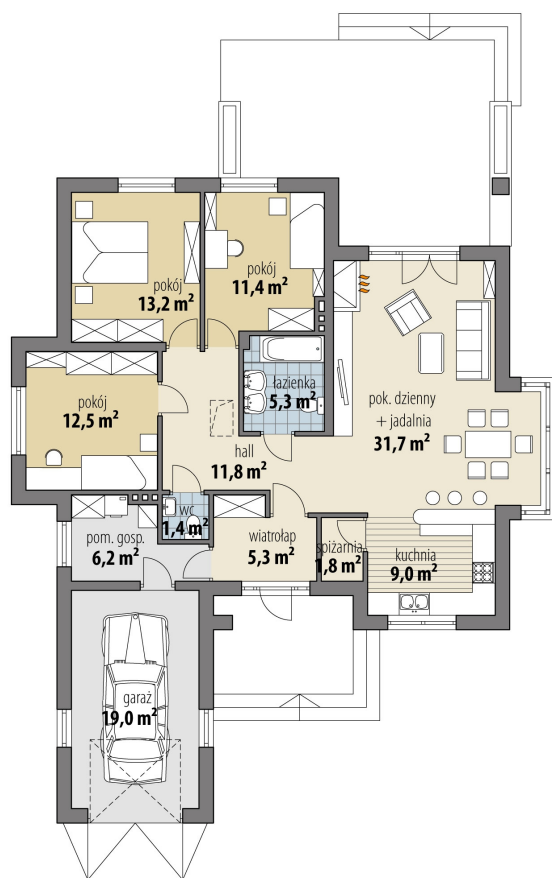


## Przekrój



## Sytuacje



**Rzuty**

**Parter 109.60 m<sup>2</sup>**

wiatrołap	5.30 m <sup>2</sup>
wc	1.40 m <sup>2</sup>
pom. gosp.	6.20 m <sup>2</sup>
garaż	19.00 m <sup>2</sup>
hall	11.80 m <sup>2</sup>
spizarnia	1.80 m <sup>2</sup>
kuchnia	9.00 m <sup>2</sup>
pok. dzienny + jadalnia	31.70 m <sup>2</sup>
łazienka	5.30 m <sup>2</sup>
pokój	11.40 m <sup>2</sup>
pokój	13.20 m <sup>2</sup>
pokój	12.50 m <sup>2</sup>