

Podstawowe informacje



Dane techniczne projektu

Całkowita powierzchnia	109.60 m²
Powierzchnia użytkowa	109.60 m²
Powierzchnia zabudowy	174.70 m²
Powierzchnia dachu	265.90 m²
Kubatura	391.30 m³
Kąt nachylenia	30°
Wysokość budynku	7.60 m
Wymiary działki	22.42 x 25.12 m



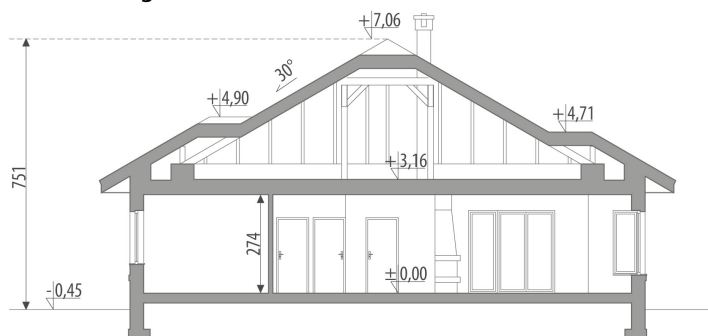
Opis projektu

Dom parterowy, niepodpiwniczony, przeznaczony dla 4-5-osobowej rodziny. W części ogólnodostępnej znajduje się hall oraz przestronny pokój dzienny połączony z jadalnią i kuchnią. Istnieje możliwość wydzielenia osobnej kuchni. W odizolowanej części prywatnej zlokalizowano trzy sypialnie z ogólnodostępną łazienką. Przy strefie wejściowej znajduje się pomieszczenie gospodarcze oraz jedno stanowiskowy garaż. Projekt dostępny z inną aranżacją elewacji - Kasjoepa II.

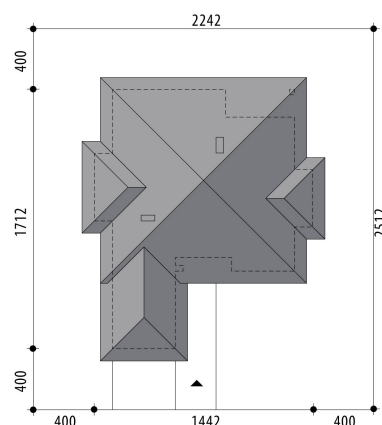
Elewacje

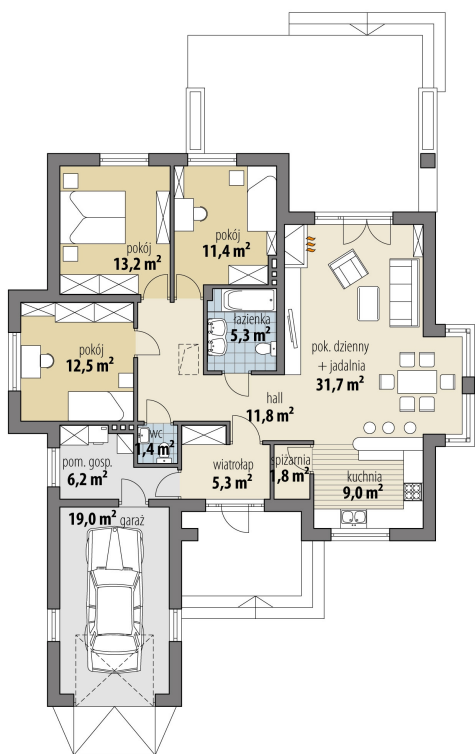


Przekrój



Sytuacje



Rzuty

Parter 109.60 m²

wiatrołap	5.30 m ²
wc	1.40 m ²
pom. gosp.	6.20 m ²
garaż	19.00 m ²
hall	11.80 m ²
spizarnia	1.80 m ²
kuchnia	9.00 m ²
pok. dzienny + jadalnia	31.70 m ²
łazienka	5.30 m ²
pokój	11.40 m ²
pokój	13.20 m ²
pokój	12.50 m ²