

Podstawowe informacje



Dane techniczne projektu

Całkowita powierzchnia	198.00 m²
Powierzchnia użytkowa	143.60 m²
Powierzchnia zabudowy	248 m²
Powierzchnia dachu	376 m²
Kubatura	569 m³
Wymiary budynku	16.50 x 20.90 m
Kąt nachylenia	35°
Wysokość budynku	7.80 m
Wymiary działki	24.50 x 28.90 m



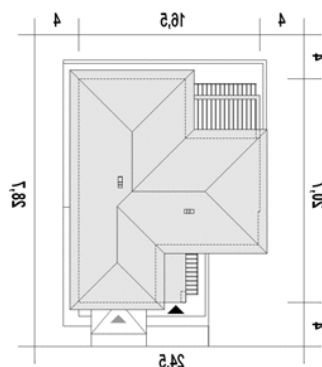
Opis projektu

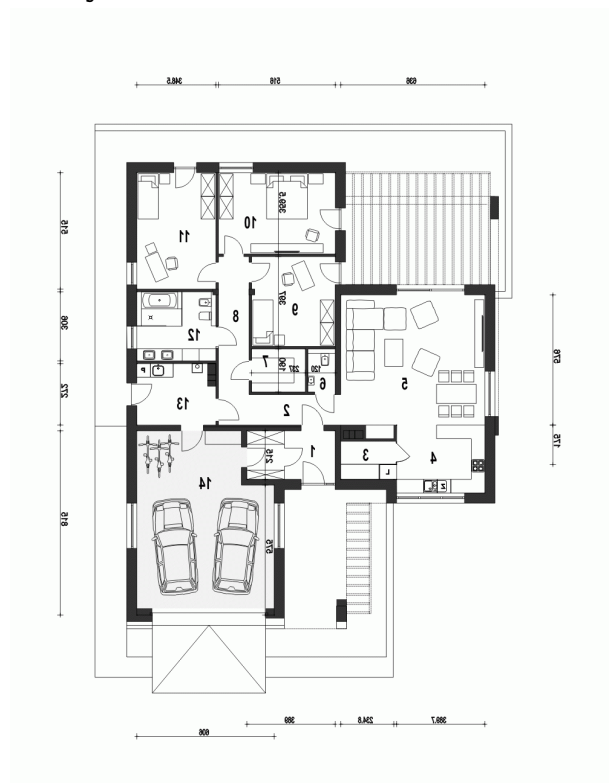
Projekt domu Kasjan, to nowoczesny parterowy dom jednorodzinny z przybudowanym garażem dwustanowiskowym. Dom zaprojektowany jest z dbałością o szczegóły, zwłaszcza w odniesieniu do elewacji o wyraźnie indywidualnym, nowoczesnym charakterze. Dom zaprojektowano w technologii tradycyjnej, murowanej z pustaków ceramicznych ocieplanych styropianem, z tradycyjną więźba dachową zaprojektowaną na monolitycznym stropie żelbetowym. Projekt przewiduje strefę ogólnodostępną z salonem i efektywnym kominkiem, kuchnią wraz ze spiżarnią oraz toaletą. W strefie prywatnej mamy do dyspozycji 3 wygodne sypialnie,...

Przekrój



Sytuacje



Rzuty

Parter 198.00 m²

Wiatrołap	8.20 m ²
Sypialnia	18.30 m ²
Sypialnia	17.70 m ²
Łazienka	10.40 m ²
Kotłownia*	8.90 m ²
Garaż*	45.50 m ²
Hol	5.40 m ²
Spizarnia	3.80 m ²
Kuchnia	11.60 m ²
Salon	37.40 m ²
WC	2.20 m ²
Garderoba	4.40 m ²
Przedpokój	9.80 m ²
Sypialnia	14.40 m ²