

## Podstawowe informacje



## Dane techniczne projektu

<b>Całkowita powierzchnia</b>	<b>371.21 m<sup>2</sup></b>
<b>Powierzchnia użytkowa</b>	<b>199.13 m<sup>2</sup></b>
<b>Powierzchnia zabudowy</b>	<b>193.41 m<sup>2</sup></b>
<b>Powierzchnia dachu</b>	<b>209.27 m<sup>2</sup></b>
<b>Kubatura</b>	<b>1 142.05 m<sup>3</sup></b>
<b>Wymiary budynku</b>	<b>19.30 x 11.48 m</b>
<b>Kąt nachylenia</b>	<b>35°</b>
<b>Wysokość budynku</b>	<b>8.37 m</b>
<b>Wymiary działki</b>	<b>27.30 x 20.48 m</b>



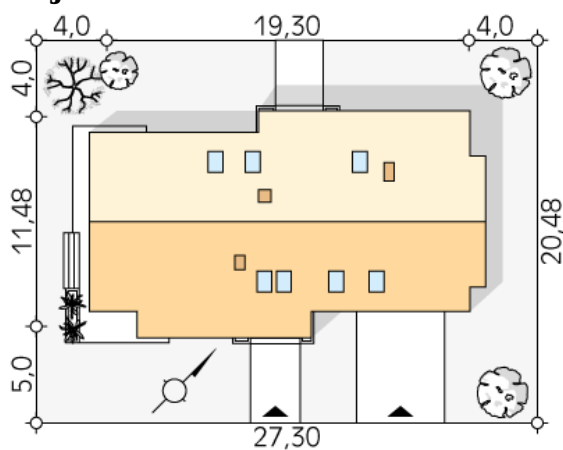
## Opis projektu

Karmin 2 to projekt domu przeznaczony na działkę z wjazdem od południa. Program użytkowy został podzielony na strefę dzienną na parterze oraz na nocną na poddaszu. Strefę dzienną tworzy przestronny salon, który płynnie łączy się z jadalnią oraz kuchnią z przylegającą do niej spiżarnią. Program funkcjonalny parteru uzupełnia gabinet, wc oraz pomieszczenie gospodarcze pod schodami. Na poddaszu zaprojektowano pięć pokoi, ogólnodostępną łazienkę oraz garderobę. Główna sypialnia gospodarzy posiada prywatną łazienkę i garderobę. W bryle budynku znajduje się również dwustanowiskowy garaż z przejśc...

## Elewacje



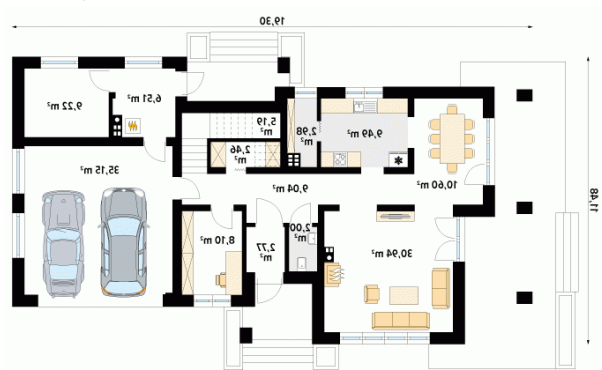
## Sytuacje



**DOBRY DOM**  
 ul. Wrzesława Romańczuka 6, 35-302 Rzeszów  
 +48 17 852 52 30  
 08:00 - 16:00

waldemar.kowalski@grupadobrydom.pl

Podane ceny nie stanowią oferty handlowej w rozumieniu art. 66 par. 1 Kodeksu Cywilnego

**Rzuty**

**Parter 134.45 m<sup>2</sup>**

wiatrołap	2.77 m <sup>2</sup>
schody	5.19 m <sup>2</sup>
skład opału	9.22 m <sup>2</sup>
garaż	35.15 m <sup>2</sup>
kotłownia	6.51 m <sup>2</sup>
gabinet	8.10 m <sup>2</sup>
hol	9.04 m <sup>2</sup>
wc	2.00 m <sup>2</sup>
salon	30.94 m <sup>2</sup>
jadalnia	10.60 m <sup>2</sup>
kuchnia	9.49 m <sup>2</sup>
spizarnia	2.98 m <sup>2</sup>
garderoba	2.46 m <sup>2</sup>


**Poddasze 99.83 m<sup>2</sup>**

korytarz/komunikacja	14.99 m <sup>2</sup>
łazienka	4.59 m <sup>2</sup>
łazienka	4.49 m <sup>2</sup>
pokój	14.08 m <sup>2</sup>
pokój	15.39 m <sup>2</sup>
garderoba	6.29 m <sup>2</sup>
pokój	10.44 m <sup>2</sup>
pokój	12.12 m <sup>2</sup>
sypialnia	14.41 m <sup>2</sup>
garderoba	3.03 m <sup>2</sup>