

## Podstawowe informacje



## Dane techniczne projektu

<b>Całkowita powierzchnia</b>	<b>109.40 m<sup>2</sup></b>
<b>Powierzchnia użytkowa</b>	<b>109.40 m<sup>2</sup></b>
<b>Powierzchnia zabudowy</b>	<b>145.70 m<sup>2</sup></b>
<b>Powierzchnia dachu</b>	<b>216.10 m<sup>2</sup></b>
<b>Kubatura</b>	<b>316.20 m<sup>3</sup></b>
<b>Kąt nachylenia</b>	<b>30°</b>
<b>Wysokość budynku</b>	<b>7.10 m</b>
<b>Wymiary działki</b>	<b>21.42 x 18.86 m</b>



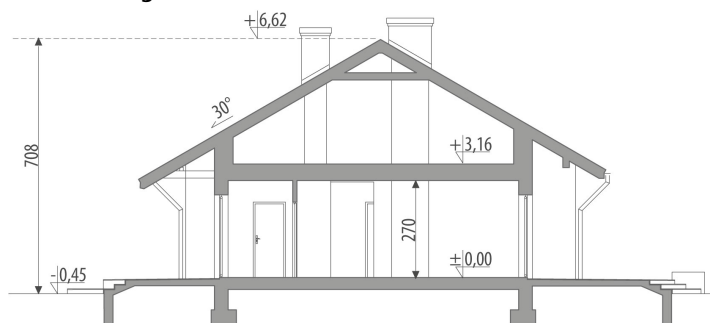
## Opis projektu

Dom parterowy, niepodpiwniczony, przeznaczony dla 3-4 osobowej rodziny. Na parterze znajduje się pokój dzienny połączony z jadalnią i kuchnią, spiżarnia, toaleta, trzy sypialnie, łazienka oraz pomieszczenie gospodarcze z kotłem grzewczym. Z hallu istnieje możliwość wejścia na obszerny strych schodami schowanymi w stropie. Projekt dostępny w wersjach: Karina I, Karina II oraz Karina IV.

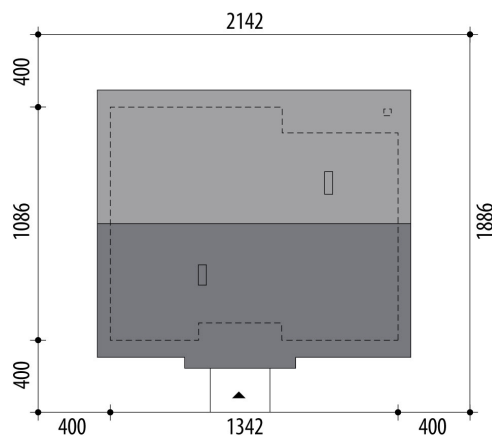
## Elewacje

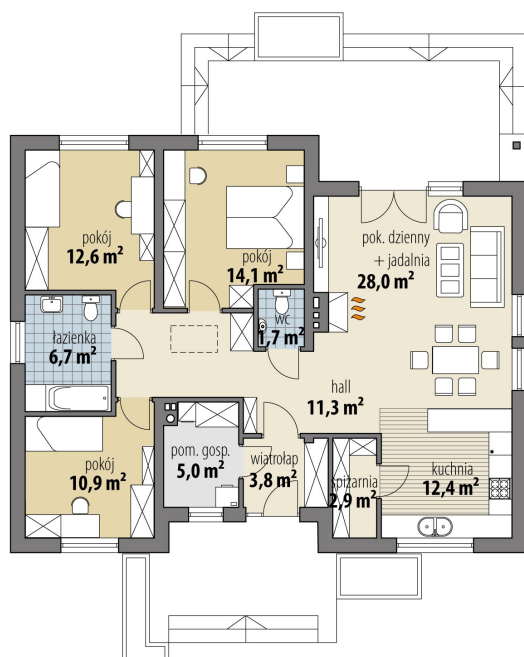


## Przekrój



## Sytuacje



**Rzuty**

**Parter 109.40 m<sup>2</sup>**

wiatrołap	3.80 m <sup>2</sup>
pokój	10.90 m <sup>2</sup>
pom. gosp.	5.00 m <sup>2</sup>
hall	11.30 m <sup>2</sup>
spizarnia	2.90 m <sup>2</sup>
kuchnia	12.40 m <sup>2</sup>
pok. dzienny + jadalnia	28.00 m <sup>2</sup>
toaleta	1.70 m <sup>2</sup>
pokój	14.10 m <sup>2</sup>
pokój	14.10 m <sup>2</sup>
łazienka	6.70 m <sup>2</sup>