

Podstawowe informacje



Dane techniczne projektu

Całkowita powierzchnia	109.40 m²
Powierzchnia użytkowa	109.40 m²
Powierzchnia zabudowy	141.80 m²
Powierzchnia dachu	216.10 m²
Kubatura	316.20 m³
Kąt nachylenia	30°
Wysokość budynku	7.10 m
Wymiary działki	21.42 x 18.86 m

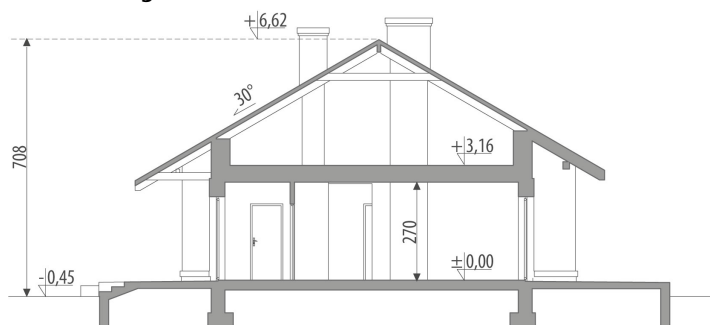
Opis projektu

Dom parterowy, niepodpiwniczony, przeznaczony dla 3-4 osobowej rodziny. Na parterze znajduje się pokój dzienny połączony z jadalnią i kuchnią, spiżarnia, toaleta, trzy sypialnie, łazienka oraz pomieszczenie gospodarcze z kotłem grzewczym. Z hallu istnieje możliwość wejścia na obszerny strych schodami schowanymi w stropie. Projekt dostępny w wersjach: Karina II, Karina III oraz Karina IV.

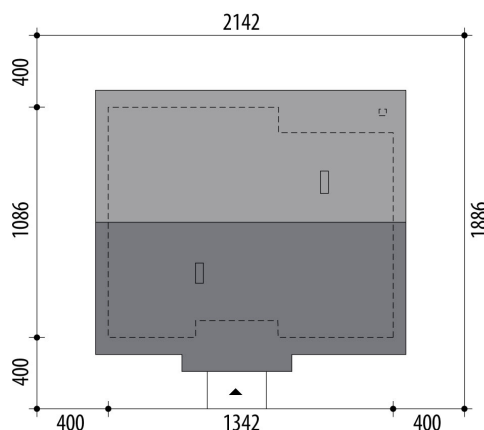
Elewacje

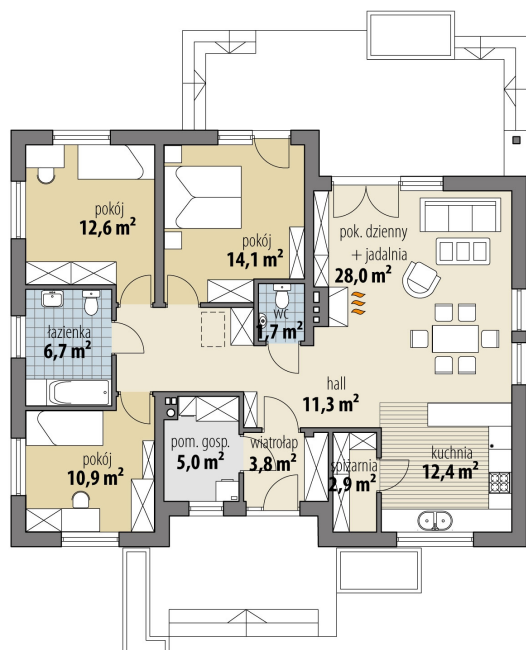


Przekrój



Sytuacja



Rzuty

Parter 109.40 m²

wiatrołap	3.80 m ²
pokój	10.90 m ²
pom. gosp.	5.00 m ²
hall	11.30 m ²
spizarnia	2.90 m ²
kuchnia	12.40 m ²
pok. dzienny + jadalnia	28.00 m ²
toaleta	1.70 m ²
pokój	14.10 m ²
pokój	12.60 m ²
łazienka	6.70 m ²